



ASSOCIAZIONE
AMICI DELLA CERTOSA
DI BOLOGNA



LABORATORIO DI SPOLVERATURA IN CERTOSA



Lucia Vanghi



DIPINTI MURALI



STUCCHI E SCAGLIOLE



MARMI



INTERVENTO CONSERVATIVO: RESTAURO







INTERVENTO CONSERVATIVO DOPO IL RESTAURO: MANUTENZIONE





MANUTENZIONE: DOCUMENTAZIONE,



SPOLVERATURA, PICCOLE RIPARAZIONI



**PROTEGGERE
PER
PREVENIRE
NUOVI
DANNI**





INTERVENTO DI PULIZIA E RICOGNIZIONE : *COSA SI TROVA*

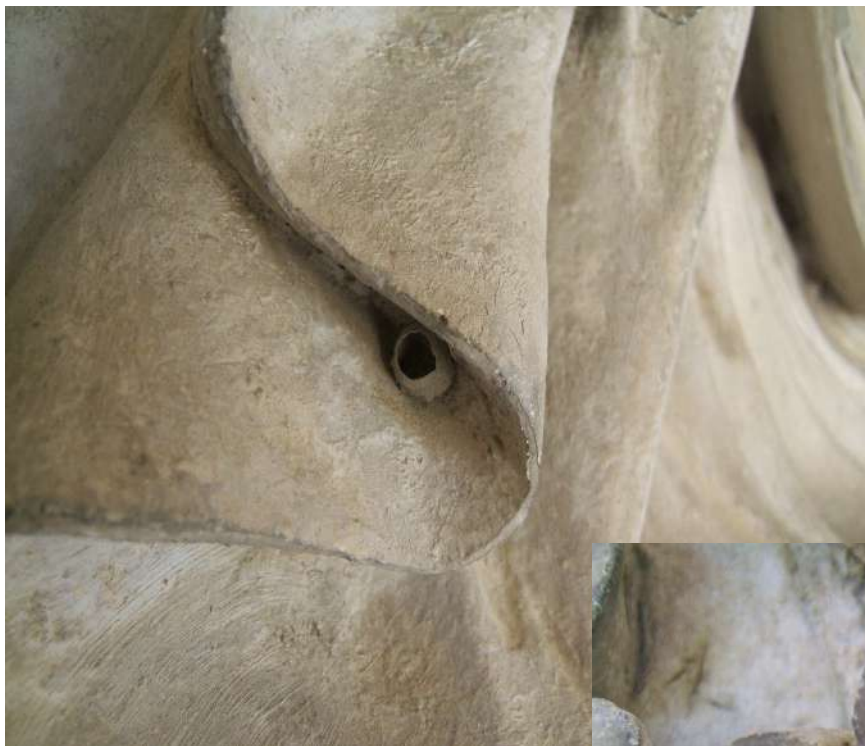


DEPOSITI DI POLVERI COMUNI, RAGNATELE



NIDI DI INSETTI





DEIEZIONI



MUSCHI



PIANTE SUPERIORI





SCHIZZI, GOCCE, COLATURE





ATTENZIONE alle PARTI MOBILI!





**ATTENZIONE alle SUPERFICI
DELICATE!**







ATTENZIONE ai FRAMMENTI DI MODELLATO



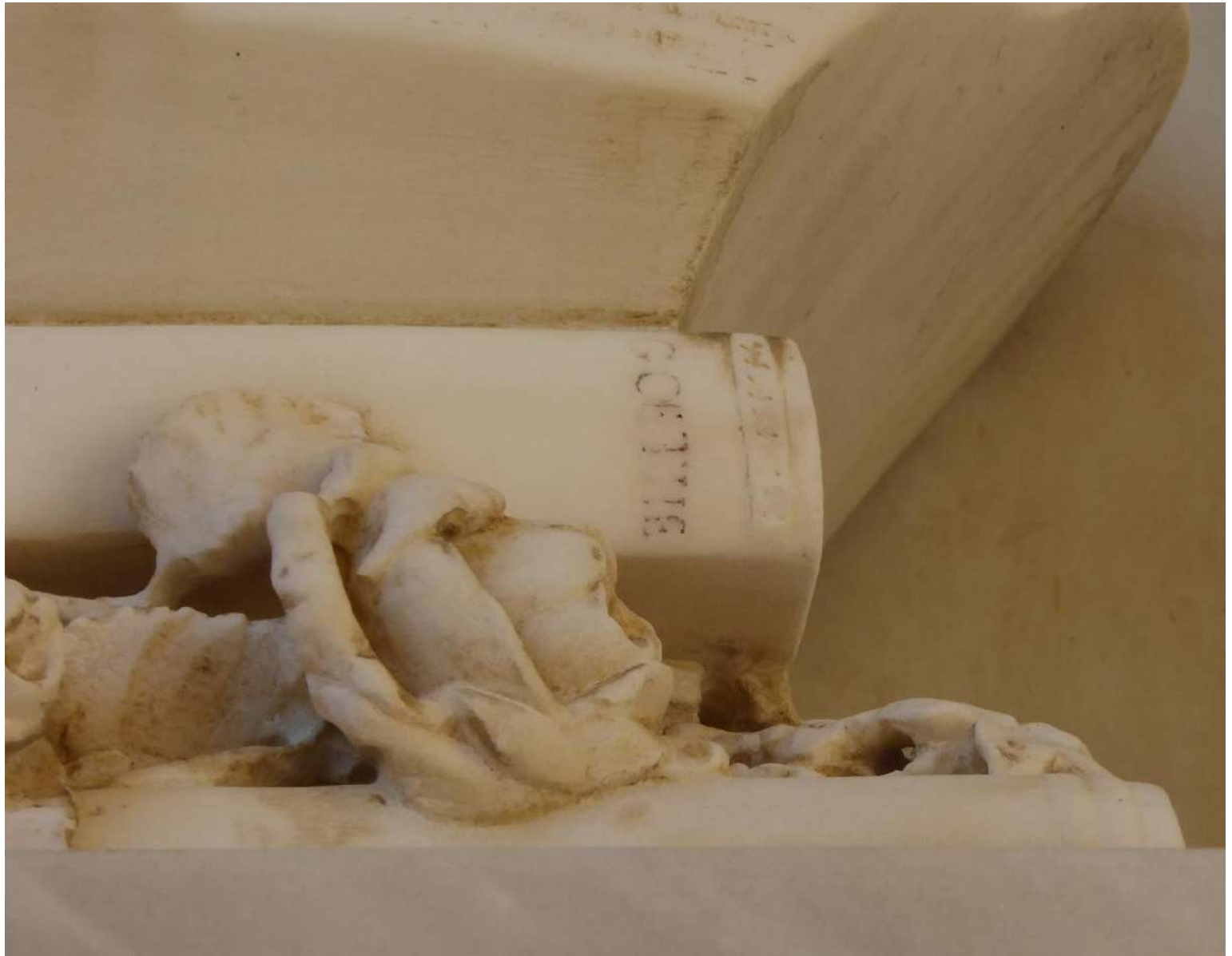


**ATTENZIONE
alle
SCRITTE**

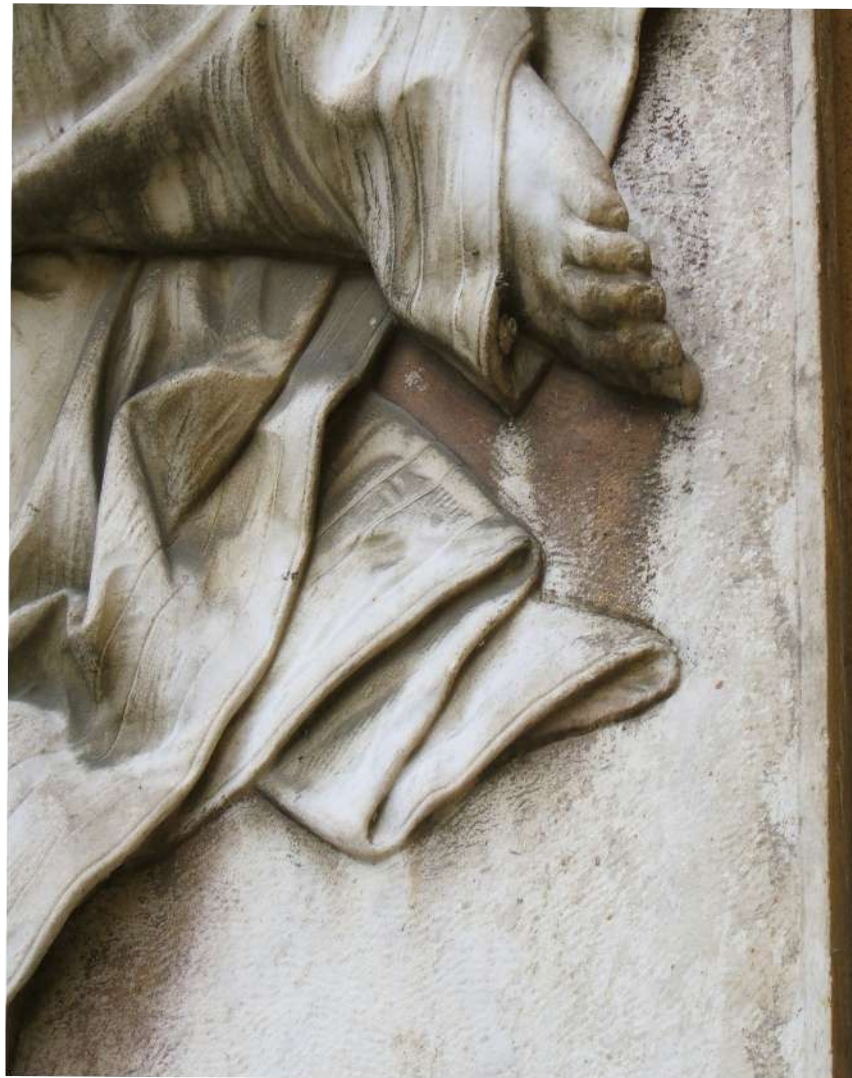


VIII AGOSTO MDCCCLXXXIV
AD ANGELO MASINI
NELLA SPAGNA
NELLA VENEZIA
IN ROMA REPUBBLICANA
SOLDATO DELLA LIBERTÀ
DUCE DELLA CAVALLERIA GARIBOLDINA
GLORIOSAMENTE CADUTO IN SUL GIANICOLO
IL FRATELLO GIUSEPPE
CHE LE DISPERSE E CARE OSSA
NON POTÈ QUI COMPORRE IN PACE
POSE CON MEMORE AFFETTO
QUESTO RICORDO

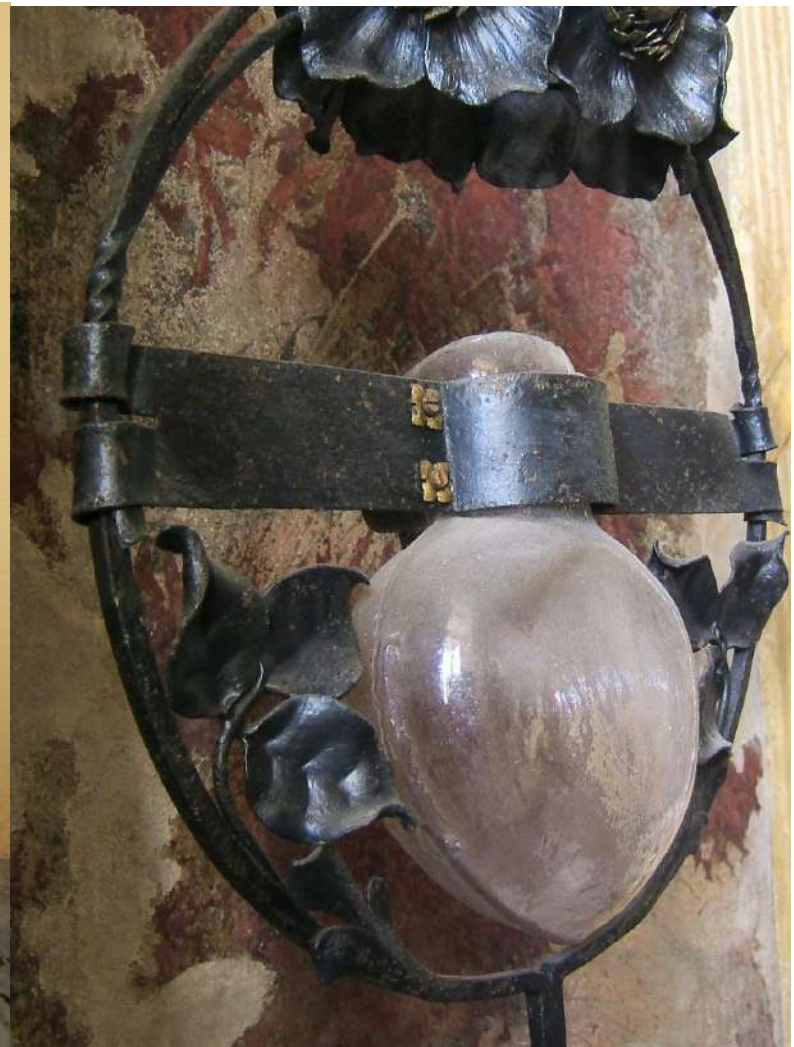




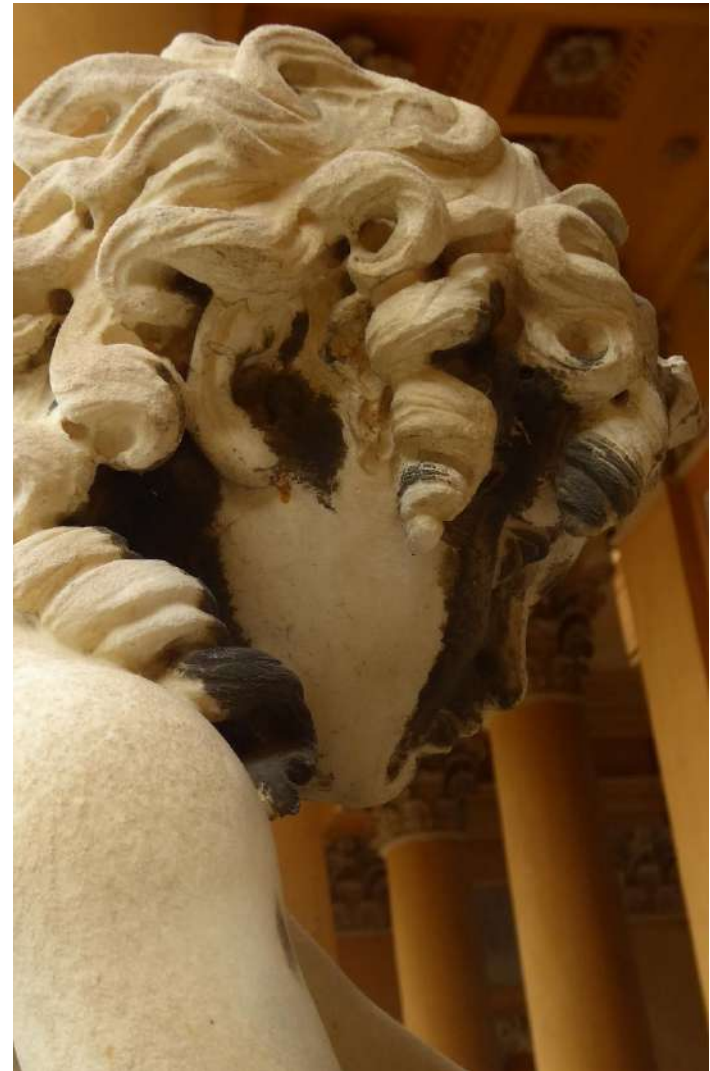
ATTENZIONE: DORATURE



**ATTENZIONE:
LEGHE METALLICHE, VETRO**



QUELLO CHE LA SPOLVERATURA NON PUO' FARE







prima



dopo





INTERVENTO DI PULIZIA E RICOGNIZIONE : *COME SI FA*



1- COMPILAZIONE DELLA SCHEDA CONSERVATIVA

" CIMITERO MONUMENTALE DELLA CERTOSA DI BOLOGNA "
INTERVENTO DI PULIZIA E RICOGNIZIONE

**RILEVAMENTO STATO DI CONSERVAZIONE MONUMENTI FUNEBRI
SCOLPITI**

1. Autore: *Farpi Vignoli*
2. inventario n.
3. titolo/soggetto:
tomba Frassetto
4. data d'esecuzione: *1950*
5. oggetto/conformazione: *scultura a tutto tondo*
6. ubicazione: *campo Carducci*

7. misure massime:	alt.	largh.	prof.
a - corpo
b - struttura

8. documentazione fotografica intervento:	prima	durante	dopo
Intero
particolari
fotografo:

9. materiali costitutivi:

principali.....

secondari.....

10. consistenza strutturale complessiva:	solida	fragile	
11. consistenza superficiale complessiva:	solida	fragile	
12. assetto statico:	buono	mediocre	cattivo

13. caratteristiche espositive/condizioni di conservazione:

a - tipo di struttura espositiva:


cappella	navata	portico	campo aperto
----------	--------	---------	--------------

b - stato di conservazione struttura espositiva:

buona	mediocre	cattiva
-------	----------	---------

c - accessibilità :

diretta	con scala	con ponteggio
---------	-----------	---------------



lucia vanghi/associazione amici della certosa

" CIMITERO MONUMENTALE DELLA CERTOSA DI BOLOGNA "
INTERVENTO DI PULIZIA E RICOGNIZIONE

**RILEVAMENTO STATO DI CONSERVAZIONE MONUMENTI FUNEBRI
SCOLPITI**

14. interventi di manutenzione recenti:	documentati	dedotti
.....
15. interventi di restauro recenti:	documentati	dedotti
.....
16. alterazioni strutturali :	si	no
.....
17. alterazioni superficiali:	si	no
.....
19. condizioni sicurezza:	si	no
elementi cadenti.....
elementi asportabili.....
altro.....
19. manutenzione ordinaria effettuata:.....
.....
20. manutenzione straordinaria/restauro da effettuare:.....
.....
21. urgenza:	si	no
.....
22. modalità di ispezione:	tattile	altro
Visiva

note:

data rilevamento rilevatore scheda n.

lucia vanghi/associazione amici della certosa

2- DOCUMENTAZIONE FOTOGRAFICA

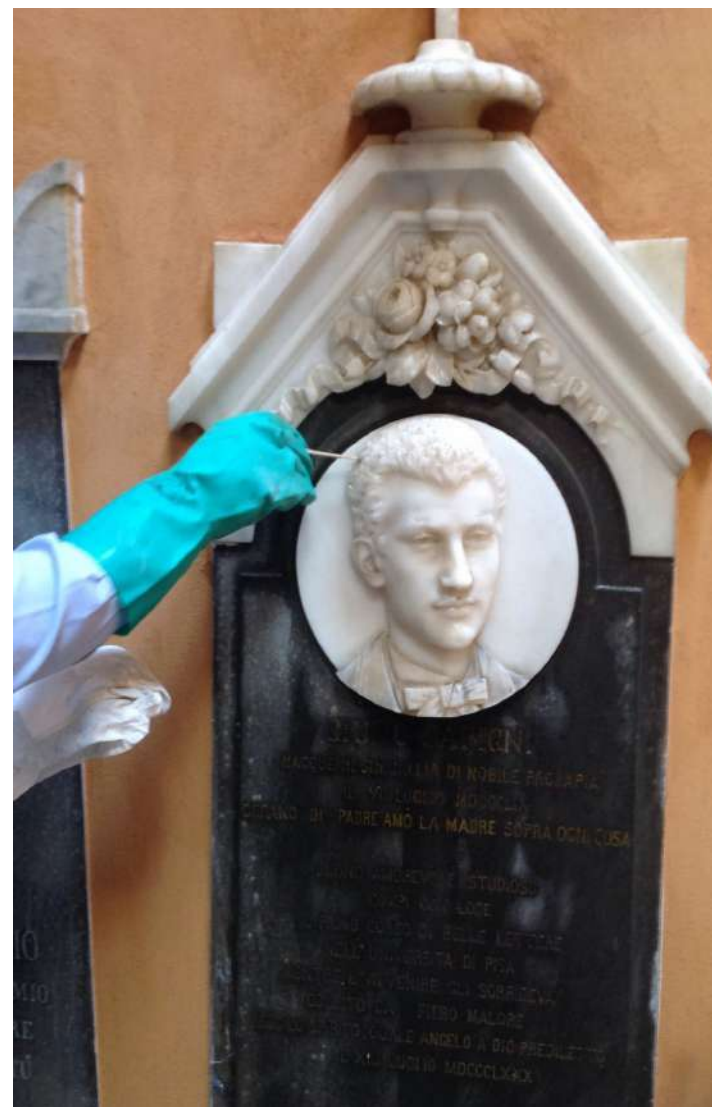




3- SPOLVERATURA



4- RIFINITURE



COSA FOTOGRAFARE: INTERO GENERALE

prima

e

dopo



PARTICOLARI DI DEGRADO

(INTONACO AMMALORATO, EROSIONE, PERDITA DI MODELLATO)



PARTICOLARI DI SPORCIZIA E DEPOSITI (DEIEZIONI, NIDI DI INSETTI)



**PARTICOLARI
DURANTE LA
SPOLVERATURA.**



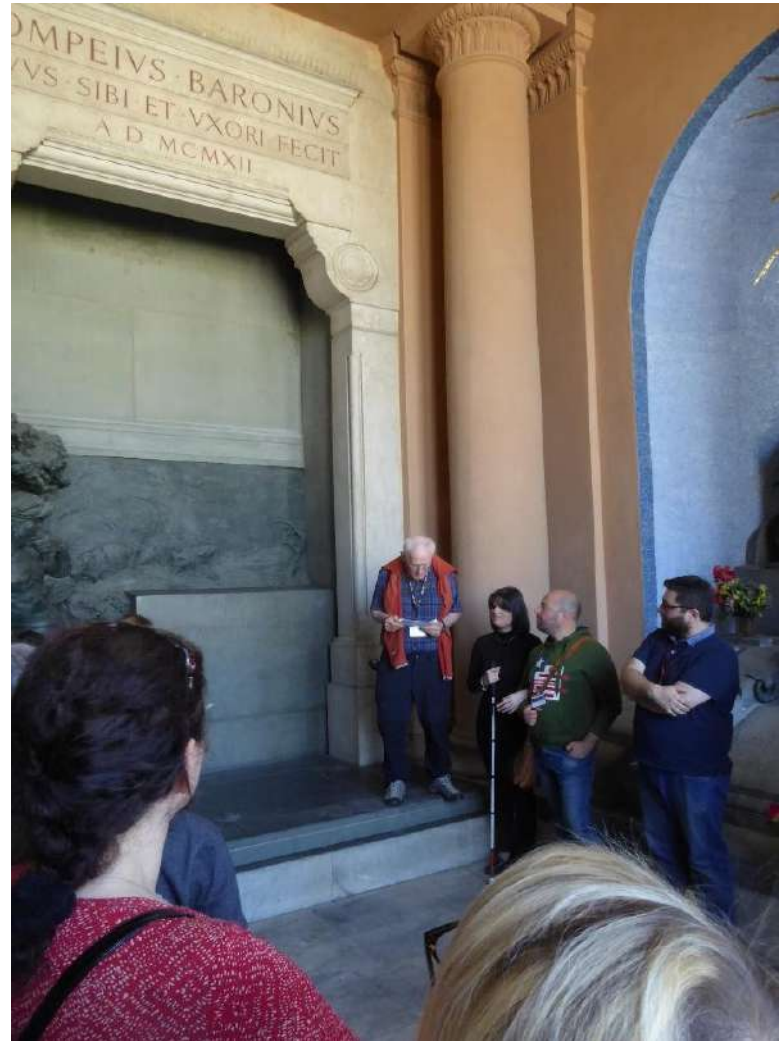
**RICORDARSI:
INDICARE I PARTICOLARI
CHE SI VUOLE METTERE IN EVIDENZA
IN FOTO**



RICORDARSI: SICUREZZA PERSONALE e ABBIGLIAMENTO



PRESENTAZIONE FINALE



**BUON
LAVORO!**

