



GRANDS MAGASINS
DU

PRINTEMPS

Société en Commandite par Actions

AU CAPITAL DE 40,000,000 de Fr.



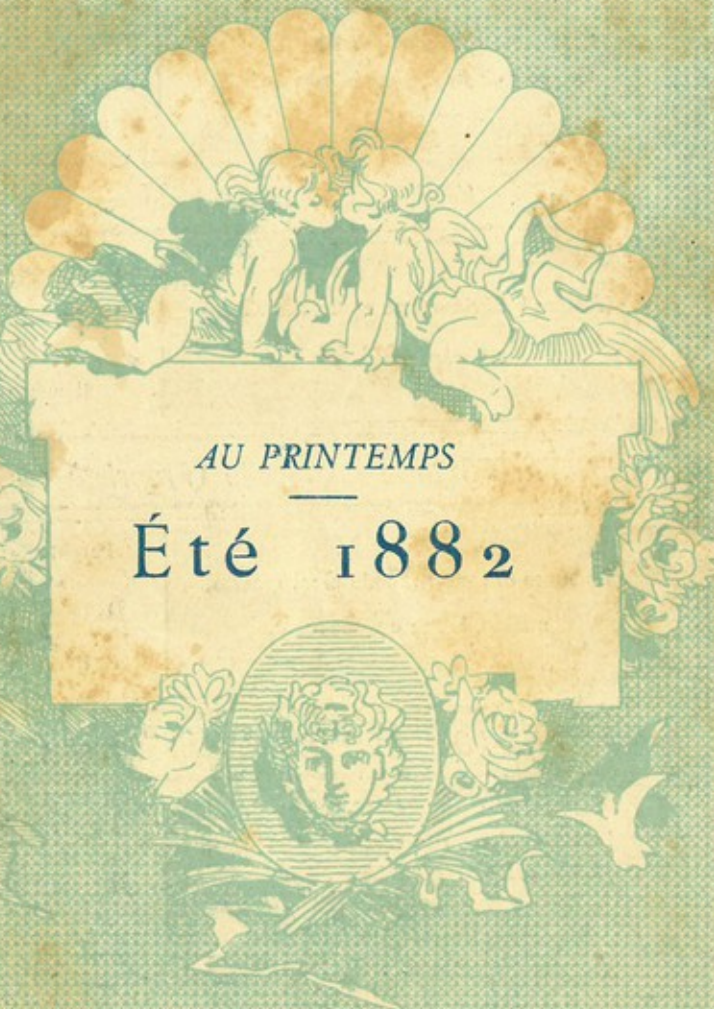
Jules Taluzot & Cie

Rue de Provence,
Boulevard Haussmann, Rue Caumartin.

PARIS

Copyright © Cassa di Risparmio in Bologna - Collezioni d'Arte e di Storia.

AU PRINTEMPS
—
Été 1882



AFFARI ECCEZIONALI

STOFFE A QUADRATI ULTIMA NOVITA

STOFFA SOLIDA

Genere speciale

Largh. 45/50

» fr. 48

Il metro

DAMIER INGLESE, PURA LANA

Questa stoffa si fabbrica in nero e bianco, bleu e bianco, fondo pruna, fondo lontra, tondo granato e nero.

Largh. 108/110

2 fr. 45

Il metro

SERGÉ PURA LANA

Marino, lontra, verde, moda, bronzo, prugna, pavone, granata, nocciuola e nero.

Largh. 1^m.10

2 fr. 10

Il metro

TUNISINA PURA LANA

Questo tessuto si fabbrica in colore bronzo, marrone, bleu pavone, grigio argento, grigio nero ed in colori variati.

Largh. 108/110

2 fr. 25

Il metro

CACHEMIRE RIGATO PURA LANA

Bronzo, marino, lontra, prugna, scarlatto, granato, moda, verde e nero.

Largh. 1^m.10

2 fr. 25

Il metro

SERVIZIO SPECIALE DELLE SPEDIZIONI

Per l'ITALIA CONTINENTALE, la SICILIA e la SARDEGNA
E NORME CHE LE REGOLANO

Tutti i nostri invii per l'Italia continentale sono spediti franco di porto cominciando da 25 franchi contro rimborso, vale a dire che l'ammontare delle nostre fatture viene esatto all'atto di consegna della merce. Le spese risultanti da questo sistema d'incasso sono a nostro carico, allorché il valore raggiunga la somma di 25 franchi, come di sopra è detto.

Le signore che vorranno evitare la spedizione contro rimborso sono pregate d'inviarci, nello stesso tempo che esse ci transmettono le loro ordinazioni, la somma rappresentante il valore degli articoli chiesti, con vaglia postale in oro, biglietti di banca, chèques od altri valori pagabili a vista su Parigi.

Le spedizioni per la Sicilia, e la Sardegna sono fatte franco di porto per tutti gli invii da 50 franchi in più, mediante un aumento del 5 0/0 sull'ammontare della fattura.

Essendo le spese d'incasso in queste Provincie eccessivamente onerose, così non possiamo eseguire che ordinazioni delle quali sarà inviato anticipatamente l'ammontare totale o approssimativo, delle medesime, mediante valori francesi intestati ai signori J. JALUZOT et C^o, a Parigi, o vaglia in lire italiane, intestato a Torino come è già stato detto qui sopra — Se vi sarà una differenza tra la somma ricevuta e l'ammontare della fattura, sarà questa regolata, cioè rimborsata mediante vaglia postale, se in più; la faremo seguire contro assegno unitamente alle spese doganali, se in meno.

N. B. — La regola circa il pagamento anticipato per la Sicilia e la Sardegna, non soffrirà d'ora in poi alcuna eccezione: sarà d'essa assoluta ed invariabile. Noi preghiamo le nostre Signore Clienti di volersi conformare nell'interesse stesso delle loro commissioni, per evitare i lunghi ritardi che necessariamente risulterebbero dallo scambio delle lettere a questo riguardo, e forse il rischio della loro non esecuzione.

SPEDIZIONI NOV FRANCHE. — Sono escluse dall'affrancazione di porto le spedizioni di mobili, Letti e Tapezzerie. Questi articoli sono, a meno di contrarie istruzioni, spediti a piccola velocità, ed il porto come pure le spese d'imballaggio sono sempre a carico della cliente.

DAZIO. — Le spese di dogana e d'aggio restano esclusivamente a carico delle Signore Committenti per qualunque sia l'invio. La verifica ed il pagamento dei dazi ed altri diritti doganali che colpiscono le nostre spedizioni per l'Italia, sono eseguiti per cura della nostra Casa di Torino, la quale le aggiunge all'ammontare del rimborso.

Le persone poi che, credendo trovare un vantaggio per loro, non vorrebbero servirsene del nostro mezzo per lo sdoganamento, incaricandosi esse stesse, dovranno semplicemente farcene parola nella lettera di ordinazione; noi ci faremo un scrupoloso dovere di spedire il collo direttamente alla stazione ferroviaria che ci verrà indicata.

IMPOSTE. — Siccome noi desideriamo di mantenere rigorosamente il nostro sistema di vendita a piccolissimo guadagno, e che a nessun costo non vorremmo stabilire una distinzione tra la nostra clientela di Parigi e quella dell'Estero, così abbiamo l'onore di prevenire le nostre signore clienti che ci è forza lasciare a carico loro una parte delle nuove imposte di cui sono oggi colpite tutte le spedizioni e che ascendono a 0 80 centesimi per ogni spedizione.

DOMANDE DI MERCI. — Preghiamo le nostre gentili clienti di trasmetterci unitamente alle loro ordinazioni, i campioni scelti, muniti delle loro etichette indicanti il prezzo e la larghezza. Per evitare qualunque ritardo, si è indispensabile ripetere esattamente il proprio indirizzo a ciascuna domanda, ed indicare la stazione ferroviaria ove l'invio dovrà essere diretto, come pure i mezzi di corrispondenza impiegati allorché il luogo di destinazione non abbia contatto colla strada ferrata.

DOMANDE DI CAMPIONI. — Noi inviamo gratis e franco, dietro domanda affrancata, dei campioni di tutti i tessuti per abiti, biancheria per vestiario e per casa, dei quali la designazione trovasi nel presente catalogo; ma preghiamo le signore di indicarci esattamente, per quanto è possibile, il genere delle stoffe che esse desiderano ricevere fissandone il prezzo approssimativo.

NOTA. — L'intromissione di qualunque annotazione manoscritta in un pacco di campioni è formalmente interdetta dai regolamenti della posta francese e sottoposta ad una multa.

CAMPIONI DI VALORE. — Noi inviamo pure per la scelta, campioni di tappeti, cortine e stoffe per mobili.

Questi campioni, che per la loro dimensione sono sottoposti a formalità speciali in dogana, dovranno essere rinviati franco alla nostra casa di Torino. In ragione del loro valore relativo, è evidente che non possiamo moltiplicarne il numero; perciò, noi preghiamo le nostre gentili clienti di ritornarci subito che avranno fatto la loro scelta.

INVII A CONDIZIONI. — Per causa delle difficoltà della dogana non possiamo fare alcun invio a condizione per l'Estero.

INVII A MEZZO POSTALE. — Ogni pacco che non pesa più di 3 chili e che non cuba più di 20 decim. della lunghezza massima di 60 centimetri può essere inviato a mezzo postale dietro domanda, franco di porto a partire da fr. 25 in tutta l'Italia, la Sicilia e la Sardegna (fermo in posta soltanto) sempre che l'ammontare ci sia stato rimesso per anticipazione.

Al disotto di fr. 25, le spese di porto, le quali sono di fr. 1 50 da Parigi e 0 75 da Torino, sempre pagate per anticipazione, restano a carico delle sig^{te} clienti.

Le spese di dogana sono percepite a destinazione, 10 centesimi in più di commissione.

IMBALLAGGIO. — L'imballaggio degli oggetti fragili e che esigono una cassa, è invariabilmente a carico del destinatario.

RITORNI DI MERCE. — Le merci che ci sono rinviate per essere cambiate o rimborsate devono essere affrancate, non gravate d'alcun rimborso e dirette invariabilmente alla nostra casa di spedizione a Torino; non mai a Parigi, perchè in quest'ultimo caso saremmo obbligati di ritenere le spese di cui ordinariamente sono gravati i ritorni diretti a Parigi.

LA NOSTRA CASA DI RISPEDIZIONE. — È stata esclusivamente creata allo scopo di facilitare le relazioni colla clientela d'Italia, d'assicurare una buona rispedizione ed un pronto sdoganamento delle nostre merci, ed inoltre per evitare alle signore le enormi spese percepite dagli intermediari.

Tutti i prezzi segnati s'intendono in valuta d'oro effettiva.

LETTERE

Le lettere dovranno essere indirizzate ai: Signori J. JALUZOT et C^o al Printemps, Boulevard Haussmann, Parigi.

Ogni lettera non affrancata sarà respinta rigorosamente

INDIRIZZO PER TELEGRAMMI: MAGAZZINI PRINTEMPS. — PARIGI

RIPARTO DELLE SETERIE NERE

Proprietà dei Magazzini del Printemps

MARIE-BLANCHE

(Diritto di vendita esclusivo, a termine dell'editto della Corte di Parigi del 3 Margo 1869)

BORDO A FILI BLEU E BIANCO

Seria A, larghezza 0=60.	il metro	6 90
— B, — 0=60.	—	8 75
— C, — 0=60.	—	10 50
— D, — 0=60.	—	12 50

I soli Magazzini del « Printemps » sono i soli possessori di codeste due marche, la di cui universale riputazione ci evita di farne gli elogi.

PRINTEMPS ETERNEL

(Diritto di vendita esclusivo)

BORDO A FILI BLEU, BIANCO E NERO

Larghezza 60 centimetri

Prezzo unico **5 75** Prezzo unico

I NOSTRI ASSORTIMENTI IN SETERIE NERE

SONO I PIU' COMPLETEI

Dietro domanda inviamo dei Campioni gratis e franco, di tutte le nostre serie, la di cui nomenclatura segue.

Taffetas neri.	da 2 95 a 5 90	Rasi merveilleux neri	da 4 90 a 8 75
Panni francesi neri	da 2 95 a 7 50	Rasi Rhadamès neri.	da 4 90 a 11 50
Cachemire di Seta neri da 7 90 a 12 50		Armure sublime nera.	da 7 90 a 10 50
Rasi tramati neri.	da 2 75 a 5 75	Surah doppio nero	da 5 90 a 7 90
Rasi tutta seta neri.	da 4 50 a 8 75	Moiré Pekin nero	da 5 90 a 9 75
Rasi Duchesse neri.	da 7 90 a 14 50	Moiré francese nero.	da 5 90 a 12 50

Grande assortimento d'Armures, Broccati, Damascati tutta seta e lana e seta, per Confezioni, Mantelli, e Guarnizioni, Ultima novità della stagione.

RIPARTO DELLE SETERIE COLORI UNITI.

Prezzo Corrente dei Rasi, rasi Merveilleux, Surah, faglia e moires

Faglie liscie tutti i colori, stoffe oscure e chiare	3 90	Rasi Merveilleux tramati	3 60
Larghezza 0=48. il metro.		Larghezza 0=48. il metro.	
— (=36/58. il metro	4 90 e 5 90	— 0=56. il metro.	4 90
— 0=60 il metro	6 90 e 8 75	— 0=60. il metro	6 90 e 8 75
Rasi di colore tramati, tinte oscure e chiare.	4 25	Armure Sublime tutta seta larghezza 0=60 il metro.	7 90
Larghezza 0=48. il metro	3 25 e 4 25	Batavia e Surah larghezza 0=65 il metro.	3 90
— 0=56. il metro	5 60 e 6 90	Moiré francese larghezza 0=60, il metro	9 75 12 50
Rasi Duchesse colori, e tinte chiare ed oscure.	12 50		
Larghezza 58/60. il metro	9 50		

SETERIE FANTASIA

Taffetas grigi incisi, quadrigliati, pekin, larghezza 48 cent.	2 95, 3 40, 4 50	Louisines Surah e fantasie nuove, grigie e colori variati, larghezza 55 cent.	3 90, 4 75, 5 90
--	------------------	---	------------------

Assortimento di ricche Novità, e di tutte le Fantasie della Moda Diversi disegni esclusivi.

SETA DI CHINA **SCHANTUNGS-PONGÈES** IMPORTAZIONE DIRETTA

In pezzi di 20 yards (18 circa) larghezza 0=50

La pezza 27 » | il metro. 1 50



RIPARTO ABITI FATTI

FIG. 1 ACCAPPATOIO in percallo Pompadour buonissima tinta, nuove disposizioni, il basso guarnito, con due volanti pieghettati, e d'un piccolo cannellato, sul davanti, alla pellegrina, tasche e paramani	12 75	FIG. 2 ACCAPPATOIO in percallo, disegni Pompadour colori guarniti con davanti, collo tasche e paramani guarniti d'un ricamo	7 50	FIG. 3 ACCAPPATOIO in tela greggia, od in zephir liscio, grigio chiaro grigio scuro, bleu marino, marrone, celeste o rosa, guarnito d'un pieghettato e d'un ricamo nel basso, come pure al collo alle tasche, ed ai paramani	14 50
Lo stesso in zephir liscio, grigio chiaro, grigio scuro, bleu marino, marrone, celeste o rosa od in tela greggia.	8 75	Lo stesso senza volante pieghettato nel basso.	11 75	Lo stesso in tela grigia o bleu scuro senza volante.	15 50
Lo stesso in tela grigia o bleu scuro.	15 50	Lo stesso in tela grigia o bleu scuro.	11 50	Lo stesso con volante pieghettato	18 50

Accappatoi lisci in percallo Pompadour, nuovi disegni, in zephir liscio od a scacchi, novità (buonissime tinte) 5 90

MISURE A Darsi. — lunghezza della schiena, larghezza della schiena e del petto, contorno sotto le braccia al colmo del petto, incollatura, lunghezza delle maniche, lunghezza del davanti a partire dall'incollatura. (Vedi modello all'ultima pagina del Catalogo.)



RIPARTO ABITI FATTI

FIG. 10

VESTITO, in cachemire foulé, tinte lisce, bigio chiaro ed oscuro, grigio chiaro, grigio scuro e marrone.

La gonna guarnita di tre pieghe-tati, con sciarpa incrociata collo, tasche, e maniche in raso

39 »

Lo stesso in cachemire francese o dell' India, nero od in colore

55 »

FIG. 11

VESTITO genere inglese, in bellissima stoffa pura lana, a scacchi neri e bianchi, lontra e bianchi, bleu e bianchi od a piccoli quadrati multicolori, guarnito d'un pieghe-tato con striscie in panno, e punteggiato in seta 59 »

Lo stesso in bellissimo tessuto liscio o misto 75 »

FIG. 12

VESTITO in lana liscia, stoffa pura lana in ogni colore, guarnito di due pieghe-tati doppi, ed isbiechi in raso assortiti, corpetto panier, elegantissimo 89 »

Lo stesso, con guarnizioni in moire francese . . . 105 »

Lo stesso, in faglia e moire nera 250 »

MISURE A Darsi. — Contorno del corpo sotto le braccia al colmo del petto, larghezza della schiena, lunghezza della schiena dal collo alla cintura, lunghezza davanti dalla spalla alla cintura, lunghezza delle maniche, contorno della vita, contorno al colmo delle anche, lunghezza della gonna davanti. (Vedi prima pagina del Catalogo.)



ABITI FATTI

FIG. 13

COSTUME in percallo, a mazzi pompadour, gonna guarnita di pieghe-tati con merletti sul lato, corpetto forma polonese, il collo ed il davanti increspato, con cintura in nastro di raso. 49 »

Lo stesso in bellissimo raso d'Alsazia, disegni ultima novità. 65 »

Lo stesso, in foulard di seta. 135 »

FIG. 14

COSTUME in percallo disegni pompadour, nuove disposizioni la gonna guarnita di pieghe-tati forma canne d'organo, ornati di ricamo e d'uno sbuffo, il corpetto a pieghe con ricami al collo ed alle maniche. Eccezionali. 29 »

Lo stesso in zephir liscio od a piccoli scacchi in ogni colore, od in tela greggia 35 »

Lo stesso, in tela grigia o bleu scuro 45 »

FIG. 15

COSTUME in tela bella qualità greggia, grigia, bleu scuro o zephir liscio in ogni colore, guarnito di pieghe-tati, con ricami a trafori. 78 »

Lo stesso, in faglia o raso merveil-leux nero, in luogo del ricamo, una striscia di merletto perla o ultima novità. 195 »

MISURE A Darsi. — Contorno del corpo sopra le braccia comprendendo la schiena ed il petto al suo colmo, giro di vita, contorno delle anche; incollatura, altezza della schiena sino alla cintura, lunghezza delle maniche, presa dal lato del gomito piegando il braccio. (Vedi modello all'ultima pagina del Catalogo.)

STOFFE PER COSTUMI

Liscie, fantasia, nere ed a colori. Gli articoli di codesto Riparto, variano all'infinito e sempre si rinnovellano. esponiamo qui sotto che la sola nomenclatura di alcuni affari eccezionali. Preghiamo le Signore di volerci chiedere i campioni delle stoffe nuove nere ed a colori, che saranno inviate colla massima sollecitudine.



RIPARTO ABITI FATTI

FIG. 16

VESTITO in bellissima stoffa di lana liscia, forma abito, incrociato sul davanti, con rovescio i fiocchi di raso, la gonna guarnita d'un alto pieghettato con larghi sbiechi in raso, e due sbuffi al disotto.

Modello ricco 125

FIG. 17

VESTITO in crepon di lana liscia, bleu marino, lontra, verde cupo, bleu ussaro, bronzo, bigio, granato, crema, celeste o rosa, la gonna guarnita di pieghettati, sbuffi, e d'un ricco ricamo genere Medicis posto sopra un trasparente in raso di colore, od assortito; il corpetto ornato d'un medesimo ricamo.

195
La stesso in batista liscia, crema, celeste, rosa, bleu marino, con ricamo color crema. 290

FIG. 18

COSTUME ricco in foglia e moire nera, la gonna guarnita di pieghettati fini, e striscie in moire francese, il corpetto a punta con affibbiaggio di perle.

225

Lo stesso in raso liscio o merveillex in ogni colore con moire assortita 250

La stesso in cachemire dell'India nero ed in colore. 175

MISURE A DARSÌ. Contorno del corpo preso sotto le braccia al colmo del petto; larghezza della schiena, lunghezza della schiena, dal mezzo della nuca alla cintura, larghezza del petto, lunghezza davanti presa dalla spalla alla cintura, lunghezza delle maniche, giro di vita, contorno delle anche al loro corno, lunghezza della gonna davanti; incollatura. (Vedi il modello alla fine del Catalogo).

STOFFE LISCIE

Granite	in ogni tinta, largh. 0,50	> 55
	Il metro	
Balernos	in ogni tinta, largh. 0,52	> 65
	Il metro	
Brillantine	in ogni tinta, largh. 55/60.	1 25
	Il metro	
Armure	pura lana, largh. 1,10	1 95
	Il metro	
Sergè	pura lana, largh. 1,10	2 45
	Il metro	
Fougère	pura lana, 1,10	2 95
	Il metro	
Pekin	raso pura lana, largh. 1,10 . .	3 25
	Il metro	
Alma	pura lana, largh. 1,10	3 50
	Il metro	
Kaschmyr dell' India	largh. 1,20	4 25
	Il metro	
Cachemire scozia	pura lana.	1 90
	Il metro	
Cachemire Francese	pura lana largh. 1,20	2 95
	Il metro	
Cachemire	extra pura lana, largh. 1,20.	3 90
	Il metro	

STOFFE FANTASIA

Quadrato novità	largh. 48/50.	> 48
	Il metro	
Armura nuova	solidissima, 52/55.	> 65
	Il metro	
Damiers	stoffa solidissima 108/110.	1 05
	Il metro	
Filo a Filo	buonissima stoffa, 110.	1 25
	Il metro	
Quadrati	filati in colore largh. 1,10	1 35
	Il metro	
L'Eclair	stoffa nuova, largh. 1,10 . . .	1 75
	Il metro	
Casimir	pura lana, largh. 1,10	1 95
	Il metro	
Le Printemps	novità esclusiva, 110.	2 45
	Il metro	
Crêpe di lana	colori bellissimi s/110	2 75
	Il metro	
Chevron	pura lana, largh. 1,10	3 15
	Il metro	
Quadrille natté	pura lana, largh. 1,10.	3 75
	Il metro	
Le Succès	bellissima novità, largh. 1,10.	4 25
	Il metro	

STOFFE NERE

Cachemires e Merinos larghezza 1*80 per Costumi e Scialli.

Cachemire	buona qualità, largh. 1,80	6 50	Merinos	buonissima qualità, largh. 1,80.	7 50
	Il metro			Il metro	
Cachemire	qualità forte, largh. 1,80	8 50	Merinos	qualità forte, largh. 1,80 . . .	9 50
	Il metro			Il metro	
Cachemire	qualità fina, largh. 1,80	10 50	Merinos	qualità fina, largh. 1,80 . . .	11 50
	Il metro			Il metro	
Cachemire	extra fina, largh. 1,80 . . .	12 50	Merinos	qualità extra fina, largh. 1,80	13 50
	Il metro			Il metro	

Impiegasi per un scialle quadrilungo 3*60, e per uno quadrato 1*80.

OCCASIONI

CACHEMIRE FRANCESE e DELL'INDIA

Largh. 1*20 **3 90** Largh. 1*20
Valore reale 6 franchi Questo articolo si fa in colori.

CASIMIRO NERO PURA LANA

Largh. 1*10 **2 25** Largh. 1*10
Codesta stoffa. rappresenta un valore di 4 franchi al metro.

OCCASIONI

STOFFE PER FODERE E BALZE

Orleans nero	qualità fina e forte, largh. 65/70. La pezza di 20 metri	13 >
Pacha nero	qualità forte e solida, largh. 60/65. La pezza di 20 metri	15 >
Raso di China	non macchiabile al contatto del ferro, larghezza 1,35.	2 95
	Il metro 2 45	

Grande assortimento di GRENADINE NERE liscie, fantasia, damascate, e broccate.

Preghiamo le Signore di volerci domandare, i campioni di Stoffe, per costumi e confezioni



VESTITI PER FANCIULLI

FIG. 51	FIG. 52	FIG. 53	FIG. 54
VESTITO ELEGANTE tessuto fantasia novità e stoffa liscia pura lana, in ogni colore, gilet in surah assortito. Da 70 a 75. . . 55 » Da 80 a 90. . . 59 »	VESTITO in tela grigia, bleu od in Vichy bleu liscio, guarnito in colore. Da 12 à 16 anni 29 » <i>Lo stesso</i> in tessuto fantasia novità con guarnizioni assortite 49 »	VESTITO in zephir rosa, bleu o bianco, liscio o fantasia, guarnito di ricami dello stesso colore. Da 12 à 16 anni 70 » <i>Lo stesso</i> in cachemire, d'ogni colore, guarnito di ricami in seta sulla stoffa. Da 12 à 16 anni 95 »	ABITO INGLESE in zephir bleu, bianco, rosa ed a piccoli scacchi, guarnito di ricami dello stesso colore. 48 a 55. . . . 9 50 58 a 75. . . . 11 50
CAPPELLO di paglia inglese, guarnizioni surah e fiori. . . 27 »	CAPPELLO di paglia in ogni colore. 8 75	CAPPELLO in bellissima paglia fantasia, guarnito di fiori e seta surah. . . 18 50	CAPPELLO in paglia d'Italia, guarnito di nastri in colore. 10 75

MISURE A DARSÌ. — Per N^o 51 e 54, lunghezza presa dal collo al basso della gonna. Per N^o 52 e 53 lunghezza del collo alla vita, lunghezza del braccio presa dalla parte del gomito, larghezza della schiena, larghezza del petto, giro di vita, lunghezza di gonna dalla vita al basso.
N. B. — Tutti i cappelli guarniti sono colpiti entrando in Italia, da un dazio di franchi cinque ognuno.



VESTITI PER FANCIULLI

N ^o 55	N ^o 56	N ^o 57	N ^o 58
VESTITO inglese in tela grigia od Oxford a scacchi, guarnizioni in colore. Lungh. 48 a. 65 c. 4 50 — 68 a. 75 c. 5 50 <i>Lo stesso</i> in bella stoffa fantasia, guarnita in colore. Lungh. 48 a. 65 c. 9 75 — 68 a. 75 c. 12 75 <i>Lo stesso</i> in serge bleu, genere marinaio. Lungh. 48 a. 65 c. 12 50 — 68 a. 75 c. 16 50	VESTITI per giovanette in percallo colore, od in tela grigia guarnita in colore. De 12 à 16 anni. 18 50 <i>Lo stesso</i> in tessuto di lana fantasia novità. 29 »	VESTITI SCOLLATI , in tela od oxford a scacchi di colore. Lungh. 48 a 55 c. 2 45 — 58 à 65 c. 2 95	VESTITI in zephir bleu, bianco e rosa con volant ricamati sulla stoffa. Lungh. 50 à 65 c. 19 50 — 70 à 85 c. 29 » <i>Lo stesso</i> in cachemire di colore, ricamato tinta sopra tinta. Lungh. 50 à 65 c. 39 » — 70 à 85 c. 49 »
CAPPELLO in paglia fantasia. . . . 6 90	CAPPELLO di paglia in ogni colore. 7 75	CAPPELLO de paglia in rrine bianco bleu, guarnito guarnito di r so. 5 50	CAPPELLO in paglia d'Italia, fiori e nastri 15 50

Misure a darsi per N^o 55, 57 e 58. — Lunghezza presa dal collo al basso del vestito, larghezza del petto, larghezza della schiena, larghezza della manica presa dalla parte del gomito. Per 56, lunghezza della gonna, larghezza della schiena, larghezza del petto, e lunghezza della manica presa dalla parte del gomito.

VESTITI PER BAMBINI

semi lunghi, forma blouse, in tessuto a piccoli scacchi bleu e bianchi. De 6 a 18 mesi 7 75
N. B. — Tutti i cappelli guarniti sono colpiti entrando in Italia, da un dazio di franchi cinque ognuno.



VESTITI PER FANCIULLI

<p>FIG. 67. GIACNETTA Unghe- rese per giovanette, in bellissimo panno, tinte nuove, con ricami in tinte assortite. Da 12 a 16 anni. 59 » CAPPELLO di paglia in ogni colore, guar- nito di velluto. 19 50</p>	<p>FIG. 68. PALETOTS lunghi in bellissimo panno, pura lana tinte nuove. 50 a 65. . . . 25 » 70 a 75. . . . 29 » 80 a 90. . . . 39 » CAPPELLO di paglia bianca, bleu, granata e lontra, guarnito in in faglia o raso 29 »</p>	<p>FIG. 69. CONFEZIONI per gio- vanette, e ragazzine in bellissimo panno pura lana fantasia di Scozzia. Da 10 a 16 anni. 49 » CAPPELLO di paglia bleu, granata, lontra e bianca guarnizioni in velluto. 16 50</p>	<p>FIG. 70. PALETOTS lunghi in bellissimo panno fan- tasia inglese. 50 a 65. . . . 11 50 70 a 75. . . . 16 50 80 a 90. . . . 21 » CAPPELLO di paglio in ogni colore, guarnito in raso. 6 90</p>
---	---	--	--

MISURE A DARSÌ. — Pei numeri 68 e 70, lunghezza presa dal collo al basso del vestito, lunghezza del braccio presa dalla parte del gomito.

Pei numeri 67 e 69 larghezza della schiena, larghezza del petto, contorno del corpo sotto le braccia, e lunghezza delle maniche presa dalla parte del gomito.

N. B. — Tutti i cappelli guarniti sono colpiti entrando in Italia da un dazio di franchi cinque ognuno.



VESTITI PER FANCIALLI

<p>FIG. 71. VESTITO per bambino in tela grigia, bleu o Vichy liscio, ricami bianchi Da 50 a 65. . . . 9 75 Lo stesso in panno leg- gero liscio, guarnizio- ni assortite. Da 50 a 65. . . . 27 » CAPPELLO alla mari- nara di paglia, in ogni colore, foderato di raso. 5 90</p>	<p>FIG. 72. GIACNETTA in panno cheviot fantasia, tutta lana, modello inglese, molto attillata Da 12 a 16 anni 27 » CAPPELLO di paglia bianco od in colore, guarnito in tutte le tinte. 7 90</p>	<p>FIG. 73. GIACNETTA in panno fantasia a piccoli sca- chi chiari od oscuri. Da 12 a 16 anni. 27 » CAPPELLO di paglia, bianco od in colore, guarnito, in tutte le tinte. 5 90</p>	<p>FIG. 74. SOPRABITO in bellis- simo panno croisé, tutta lana e foderato. Da 60 a 75 . . . 18 50 Da 80 a 90 . . . 22 50 CAPPELLO di paglia, bianco marrone o ne- ro. 5 50</p>
--	--	--	--

MISURE A DARSÌ. — Pei numeri 71 e 74 lunghezza totale presa dal collo al basso, larghezza della schiena, larghezza della manica presa dalla parte del gomito.

Pei numeri 72 e 73, lunghezza della vita di dietro, larghezza del petto, larghezza della schiena, lunghezza della manica presa dalla parte del gomito.

N. B. — Tutti indistintamente i cappelli guarniti sono colpiti al loro ingresso in Italia da un dazio di franchi cinque ognuno.

INDIANE, STOFFE STAMPATE DI COTONE E STOFFE PER FODERE

Tessuti speciali di novità per Costumi

Zephir Printemps largh. 0°65, tinta guarentita. Prezzo. » 70 | Foulardine-Pompadour largh. 0°80, tinta guarentita. Prezzo. » 70

Questi due tessuti sono di esclusiva proprietà dei GRANDI MAGAZZINI DEL PRINTEMPS (Vedi i Campioni pagina 3 della Copertina.)

Zephir filo a filo, tinte, rosa, bleu, marrone, nera, largh. 0°80. Il metro » 45	Tela di Vichy qualità extra a nuove disposizioni largh. 1°. Il metro 1 25
Cretonne de Mulhouse tinte lisce, assortite a tutti i nostri tessuti stampati, largh. 0°80. Il metro » 75	Zephir ultima fantasia, bellissima tinta, largh. 0°70. Il metro 1 20
Tela d'Alsazia qualità extra, ricchi disegni largh. 0°80. Il metro » 95	Zephir inglese qualità extra, tinte unite e ricchi disegni, largh. 0°80. Il metro 1 45
Nansouck stampato novità della stagione, largh. 0°70. Il metro 1 25	Rasi stampati nuovissima impressione, qualità extra, largh. 0°80. Il metro 1 90
Tela dell'India tessuto ultima novità, ricche impressioni, largh. 0°80. Il metro 1 90	Batiste qualità extra ogni tinte lisce, largh. 0°70. Il metro 2 95

AFFARE ECCEZIONALE

Printemps-Renaissance taglio magnifico di stoffa, in tela d'Alsazia, con striscia guipure tinta guarentita, largh. 0°80: il taglio di 14 metri. 12 50

OGNI TAGLIO È ACCOMPAGNATO DA UN FIGURINO

Tessuti speciali per Camicie, e stoffe di cotone per grembiati

Cretonne di Mulhouse nuovi disegni, largh. 0°80. Il metro » 60	Oxford nuovi disegni, largh. 0°80. Il metro » 65
Tela d'Alsazia qualità extra, ricchi disegni, largh. 0°80. Il metro » 80 e 1 05	Tela d'Oxford qualità extra, largh. 0°80. Il metro 1 05
Cotonnine a quadretti bleu e bianco, largh. 1°. Il metro » 85	Larghezza 1°40. Il metro 1 20
Cotonnine a quadretti bleu e bianco, qualità extra, largh. 1°. Il metro 1 25	Largh. 118/120. Il metro 1 60 Largh. 1°40. Il metro 1 95
Cotonnine retors qualità extra, largh. 1°. Il metro 1 45	Largh. 116/118. Il metro 1 95 Largh. 1°40. Il metro 2 45

Tutti i nostri tessuti per Camicie e Grembiati sono guarentiti di tinta buonissima

STOFFE PER FODERE

Jaconas d'Alsazia, tinte variate, largh. 0°80. Il metro » 35, » 45, » 55 e » 65	Pekin qualità extra a colori bianco, grigio e nero, largh. 1°. Il metro » 95
Satinette per corsetti, a colori bianco, grigio e nero. Largh. 0°90. Il metro. » 65, » 75 e » 95	Satinette tinte lisce, largh. 0°90. Il metro » 95
Satinette fougere a colori, bianco, grigio e nero, largh. 1°. Il metro » 80	Satinette per mobili, tinte variate, largh. 1°30. Il metro 1 45

RIPARTO PANNI

AFFARE ECCEZIONALE

Elbeuf a quadrati multicolori per abiti da uomo, e costumi da Signora, largh. 130/135, valore reale 7 75; il metro. 5 40 | Petit Drap a righe Camaleux, con fili di colore per Confezioni e Costumi da fanciullo larghezza 135/140 d'un valore di 3 25 il metro 2 45

(Vedi il campione sulla Copertina)

Panno di Bradford tessuto misto per vestiti, larghezza 128/130, il metro 1 95 e 2 95	Traliccio novità, piccoli quadretti, ed a righe, per pantaloni ed abiti da fanciullo largh. 0°65, il metro. » 95 e 1 15
Panno Cheviotte a quadretti multicolori ad uso Ulsters da Signora largh. 1 30 il metro 3 90	Traliccio ultima novità per pantaloni ed abiti da fanciullo largh. 65/70 il metro 1 95, 2 45 e 2 95
Panno per vestimenta da Signora e da Fanciullo, tinte miste ed unite largh. 1 40 il metro. 4 50	Traliccio a coste, nuove tinte, per abiti completi largh. 70/72 il metro 2 45, 3 95 e 3 90
Panno inglese a quadretti punteggiati, e colori misti per Giacchette da Signora larghezza 130/135 il metro 4 90	Traliccio ritorto, griggio e crudo, puro filo per pantaloni ed abiti larghezza 65/70 il metro » 95, 1 45, 1 95 e 2 45
Ultima novità di Scozia a quadretti, a righe e misto, articolo esclusivo largh. 135/140 il metro 6 90, 9 75. 14 50	Diagonales e Treillis puro filo, per pantaloni larghezza 0°70 il metro 1 95, 2 45. 2 95
Elbeuf mezza stagione per pantaloni, ed abiti completi larghezza 1°33 il metro 8 75, 9 75, 10 75. e 12 75	Tela nazionale puro filo tinte unite, crudo griggio chiaro, réséda, griggio scuro e marrone largh. 0°65, il metro. 1 15
Panno d'Elbeuf novità d'estate per pantaloni e costumi completi largh. 135/140 il metro 7 50, 9 50, 11 50, 13 50, 16 50 e 18 50	Traliccio bianco, piccoli disegni novità et rasi uniti largh. 65/70 il metro 1 45, 1 95, 2 45, 2 95, 3 50. 4 50
Panni neri lavorati di Roubaix e Sedan piccoli disegni per giacchette largh. 1°40 il metro, 6 90, 9 50, 12 50, 14 50, 16 50 e 18 50	Flanella cretonne irrestrin-gibile per gilets di salute, largh. 70/72 il metro. 1 95
Diagonale pura lana, misti e novità, per soprabiti di mezza stagione largh. 135/140 il metro. 7 75, 9 75 e 12 50	Flanella di salute liscia e ritorta largh. 0°70 il metro 1 45, 1 95, 2 45, 2 95, 3 50 e 4 50
Panni neri d'Elbeuf e di Sedan, per abiti e redingote, largh. 1°40, il metro 8 75, 10 50, 12 50, 14 50, 16 50 e 18 50	Flanella novità per Camicie, nuove disposizioni largh. 75/80 il metro 1 45, 1 95, 2 45, 2 95. 3 50
Rasi e Taupelines neri di Sedan per pantaloni e costumi completi, larghezza 1°40 il metro 9 75, 12 50, 14 50, 16 50. 18 50	Molleton bianco pura lana per fasce larghezza 70/80 il metro 2 95, 3 50, 4 50 e 5 90
Flanelle mussolina per Camiciole da Signora largh. 0°70 il metro 1 95, 2 45, 2 95, 3 50. 4 50	Velluto da Caccia a coste, tinte variate largh. 65/68, il metro 2 45, 2 95, 3 75, e 4 90

DUE AFFARI ECCEZIONALI

Panno nero di Sedan per Redin gotes e Giacchette larghezza 1°40 il metro. 9 75 | Raso nero d'Elbeuf, qualità fortissima per pantaloni, largh. 1°40 il metro 11 50

Questa qualità è d'un valore reale di 13 50

Questo raso è d'un valore reale di 15 50



RIPARTO MANTELLI E CONFEZIONI

- | | | | |
|--|---|--|---|
| <p>SAPHIR Paletot merinos nero, semi-attillato alla vita con cuciture nel basso. 12 75
Lo stesso in merinos qualità superiore 15 50
Lo stesso in bellissimo cachemire hindou e foderato di seta 24</p> | <p>ODETTE. Mantello, in merinos nero, guarnito interamente di frangie e passamanterie. . . 18
Lo stesso in stoffa cachemire hindou e foderato di seta 25</p> | <p>ETINCELLE, Piccola Visita id merinos nero, guarnito intier. di frangie, rialzata formante pieghe per di dietro, con gran nodo di raso, guarniz. di passamanterie sul davanti. 24
Lo stesso in cachemire hindou e foderato di seta. 33
Lo stesso in magnifico raso Rhadamès 49</p> | <p>NAMOUNA piccolo mantello in merinos, forma visita pel di dietro, et mac-fertan pel davanti, frangiata all'intorno, et nodi di nastro al collo, ritenenti la pellegrina pel di dietro. 27
Lo stesso in cachemire hindou, foderato di seta 35</p> |
|--|---|--|---|

Misure a da si : Contorno al disopra ed al disotto delle braccia comprendendo la schiena ed il petto al suo colmo, giro di vita, contorno delle anche, incollatura, altezza della schiena, sino alla cintura, lunghezza delle maniche presa dal gomito piegando il braccio dalla lunghezza della cucitura, dalla parte del gomito. (Vedi il modello all'ultima pagina del Catalogo).



MANTELLI E CONFEZIONI

- | | | |
|--|--|---|
| <p>BABETTE giacca, attillata alla vita e pieghettata nel basso alla scozzese, in bellissimo cachemire Hindou. 32
La stessa, in bellissimo raso Rhadames. 77</p> | <p>GRAZIELLA mantello visita in bellissimo merinos nero, intieramente guarnito di passamanteria, frangie merletti e larghi nodi di nastro. . . 36
Lo stesso in cachemire Hindou e foderato in seta. 46
Lo stesso in bellissimo raso Rhadames. 72</p> | <p>ANGELO mantello in bellissimo cachemire Hindou, foderato di seta, guarnito all'ingiro di passamanteria attornata, di pizzi, frangia nel basso, passamanteria medaglione nella schiena, e fiocchi di nastro alle maniche. 39
Lo stesso in bellissimo raso Rhadames. 70</p> |
| <p>GONNA drappeggiata in bellissimo raso Rhadames e moire pura seta, guarnita di pieghettati, a sbuffi, ed increspi, ricco modello. 135</p> | <p>GONNA drappeggiata in raso liscio o merveilleux nero, guarnita di pieghettati e sbuffi, ornata con 3 ranghi di ricamo a trafori, sormontati da panneggiamenti. 115</p> | |

NOTA. — Teniano a disposizione delle signore, le stoffe, i pizzi ed i ricami simili alle nostre gonne.



RIPARTO MANTELLI E CONFEZIONI

- KORRIGANE**, mantello visita in merinos nero, guarnito all'ingiro di frangia marabout, passamanterie e fiocchi di nastro 45 »
 Lo stesso mantello in bellissimo cachemire hindou, foderato di seta 55 »
 Lo stesso mantello in bellissimo raso Rhadames 85 »
- BELLE LURETTE**, mantello in cachemire hindou, foderato di seta, guarnito d'un piccolo merletto arriciato, con frangia nel basso, ed un gran disogno in passamanteria nel mezzo della schiena 49 »
 Lo stesso montato in bellissimo raso Rhadames 78 »
- ROSE MARIE** mantiglia « a papiers », in bellissimo cachemire hindou, foderato di passamanteria in perle, merletti increspanti, e nodi in raso 55 »
 La stessa mantiglia in bellissimo raso Rhadames 82 »

Misure a darsi. — Contorno del corpo sopra le braccia, comprendendo la schiena ed il petto al suo colmo, giro di vita, contorno delle anche, incollatura, altezza della schiena sino alla cintura, lunghezza delle maniche, presa dal lato del gomito piegando il braccio. Vedi il modello all'ultima pagina del Catalogo.



RIPARTO MANTELLI E CONFEZIONI

- MUGUET**. Paletot semi attillato alla vita in bellissimo cachemire Hindou, foderato di seta, grosso nodo di nastro pel di dietro, forma pouff, passamanterie, merletti e frangie, con guarnizioni al intorno del abito 59 »
 Lo stesso in bellissimo raso Rhadames 90 »
- GONNA** drappeggiata in faglia nera od in raso merveilleux nero, bellissima qualità, guarnita di volantti pieghettati con sciarpa al disotto 75 »
- ROSITA**. Visita in bellissimo Cachemire hindou foderato di seta, guarnito interamente di passamanterie, di merletti e di nodi in nastro 70 »
 La stessa in bellissimo raso Rhadames 92 »
- GONNA** drappeggiata in faglia nera Printemps-Eternel, ad uso garantito, od in raso merveilleux nero, guarnita d'un piego nel basso, sormontato d'un alto volante arriciato, il corpo della gonna in seta 95 »
- VALENTINE** Mantello elegantissimo, in bellissimo cachemire hindou, foderato di seta, guarnito di gingilli di pizzo e nodi di nastro 76 »
 Lo stesso in bellissimo raso Rhadames 98 »
- GONNA** drappeggiata in faglia nera Marie-Blanche, qualità guarentita all'uso, od in raso Rhadames nero tutta seta, guarnita di due sbuffi, sormontati d'un alto volante, pieghettato ed a merletti nel basso.
 Eccellenziale. 110 »

MISURE A DARSÌ. — Contorno al disopra ed al disotto delle braccia compresa la schiena ed il petto al suo colmo, giro di vita, contorno delle anche, incollatura, altezza della schiena sino alla cintura, lunghezza delle maniche presa dal gomito piegando il braccio, dalla lunghezza della cucitura dalla parte del gomito (Vedi il modello all'ultima pagina del Catalogo.)



MANTELLI E CONFEZIONI

GABRIELLE, mantello molto elegante in bellissimo cachemire Hindou, con pieghettato in raso cannellato al di dietro, increspato e fiocchi di nastro 80 »
Lo stesso, in raso Rhadames. 120 »

LUCETTE, mantello in bellissimo cachemire Hindou foderato in seta, intieramente guarnito di merletti increspato. 85 »
Lo stesso, in bellissimo raso Rhadames 125 »

BRESILIENNE, mantello-visita in bellissimo cachemire Hindou, foderato in seta, ricamato e guarnito di passamanterie pizzi e fiocchi di nastro. 98 »
Lo stesso in bellissimo raso Rhadames. 140 »

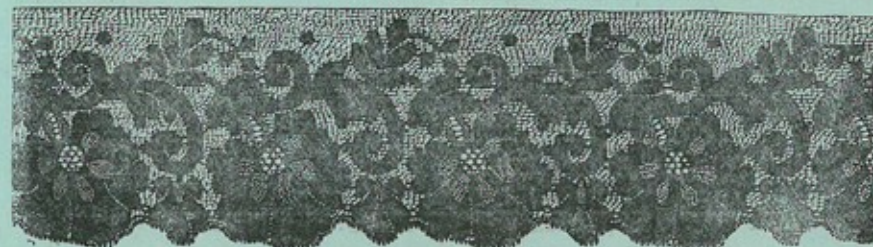
MISURE A Darsi. — Contorno al disopra ed al disotto delle braccia, comprendendo la schiena ed il petto al suo colmo, giro di vita, contorno delle anche, incollatura, altezza della schiena sino alla cintura lunghezza nelle maniche presa dal gomito, piegando il braccio dalla lunghezza della cucitura dalla parte del gomito (Vedi il modello all'ultima pagina del CATALOGO.)



N° 1. — PIZZO SPAGNUOLO, matelassé pura seta
Altezza 0^m,11. 1 65 | Altezza 0^m,09. 1 25 | Altezza 5 1/2. » 80



N° 2. — PIZZO SPAGNUOLO NERO, matelassé pura seta
Altezza 11 1/2. 1 90 | Altezza 0^m,09. 1 50 | Altezza 5 1/2. » 75



N° 3. — PIZZO SPAGNUOLO NERO, pura seta
Altezza 0^m,10. 1 40 | Altezza 0^m,08. 1 05 | Altezza 0^m,07. » 80



N° 4. — PIZZO SPAGNUOLO NERO, pura seta
Altezza 0^m,11. 1 90 | Altezza 0^m,08. 1 25



N° 5. — PIZZO SPAGNUOLO NERO, matelassé pura seta
Altezza 0^m,09. 1 50 | Altezza 0^m,06. » 90 | Altezza 0^m,05. » 70

RIPARTO DI

BIANCHERIA, TELERIE Cortine e Fazzoletti

Non potendo, lungamente trattenerci, sulla numerosa quantità d'Articoli, riguardanti questi quattro Riparti, preghiamo i nostri Clienti, di volerci chiedere il Catalogo speciale di Biancheria contenente laomenclatura delle merci qui sotto segnate.

Tele bianche e greggie, Biancheria damascata
Biancheria confezionata

Tela di cotone bianca e greggia, Madapolam Shirting
Cretonne, Piqué, Brillanté

Percallo, Nansouk, Mussoline. Gaze

Tarlatana, ecc.

Cortine bianche broccate e ricamate, inquadri ed al
metro, fazzoletti bianchi e di colore di ogni
sorta di fabbricazione

Questo Catalogo sarà inviato gratis e franco a tutte quelle persone che ne faranno richiesta per lettera affrancata, abbiamo sempre alla disposizione dei nostri Clienti; il Catalogo speciale delle Cortine bianche.

Inviando ugualmente gratis e franco tutti i campioni che ci sono richiesti.

NOTA.— Tutte le nostre Tele sono sperimentate prima di essere messe in vendita, e per conseguenza possiamo guarentirle all'uso. La nostra Biancheria confezionata è pure guarentita, poichè la sua confezione è scrupolosamente verificata.

RIPARTO MAGLIERIE

ARTICOLI PER SIGNORA

Calze di cotone crudo, intieramente finite, articolo fortissimo . . . Il paio	75	Calze di cotone greggio, cio che fabbricasi di più fino La dozzina 27 e	33
Calze di cotone greggio Jumel superiore, fine, et molto forte. . . Il paio » 95 cent. e.	1 15	Calze di filo di Scozia bianche, unite ed a ricami, intieramente finite. Il paio 2 25 e.	2 75
Calze di cotone greggio Jumel, bellissimo, qualità fine, mezzo fine e forte. Il paio	1 45	Calze di cotone bianco, belle qualità. Il paio 1 75, 2 25 e.	2 75

CALZE FANTASIA

Calze di filo, finissime, tinte unite. Il paio	1 45	Calze di cotone stampato bianco e greggio buonissime tinte. Il paio	1 15
Calze di filo bellissima qualità, tinte variate. Il paio	3 75	Calze di cotone fino bellissima qualità, tinte lisce. Il paio	2 75
Calze di filo, tinte unite e rigate, disposizioni nuovissime, cio che fabbricasi di meglio. Il paio	4 75	Calze di cotone, colori lisci ed a righe belle disposizioni. Il paio	3 50

ARTICOLI RACCOMANDATI

Fabbricati specialmente per la Casa PRINTEMPS

Calze di cotone, colori uniti bellissima qualità, tinte lontra, bleu marin, rossa, granata. Il paio	1 45	Calze di cotone greggio, marca di Parigi (articolo garantito). La dozzina 21 e	27
Calze in borra di seta, tinte, variatissime bellissime qualità, intieramente finite. Il paio	6 90		

ARTICOLI PER UOMO

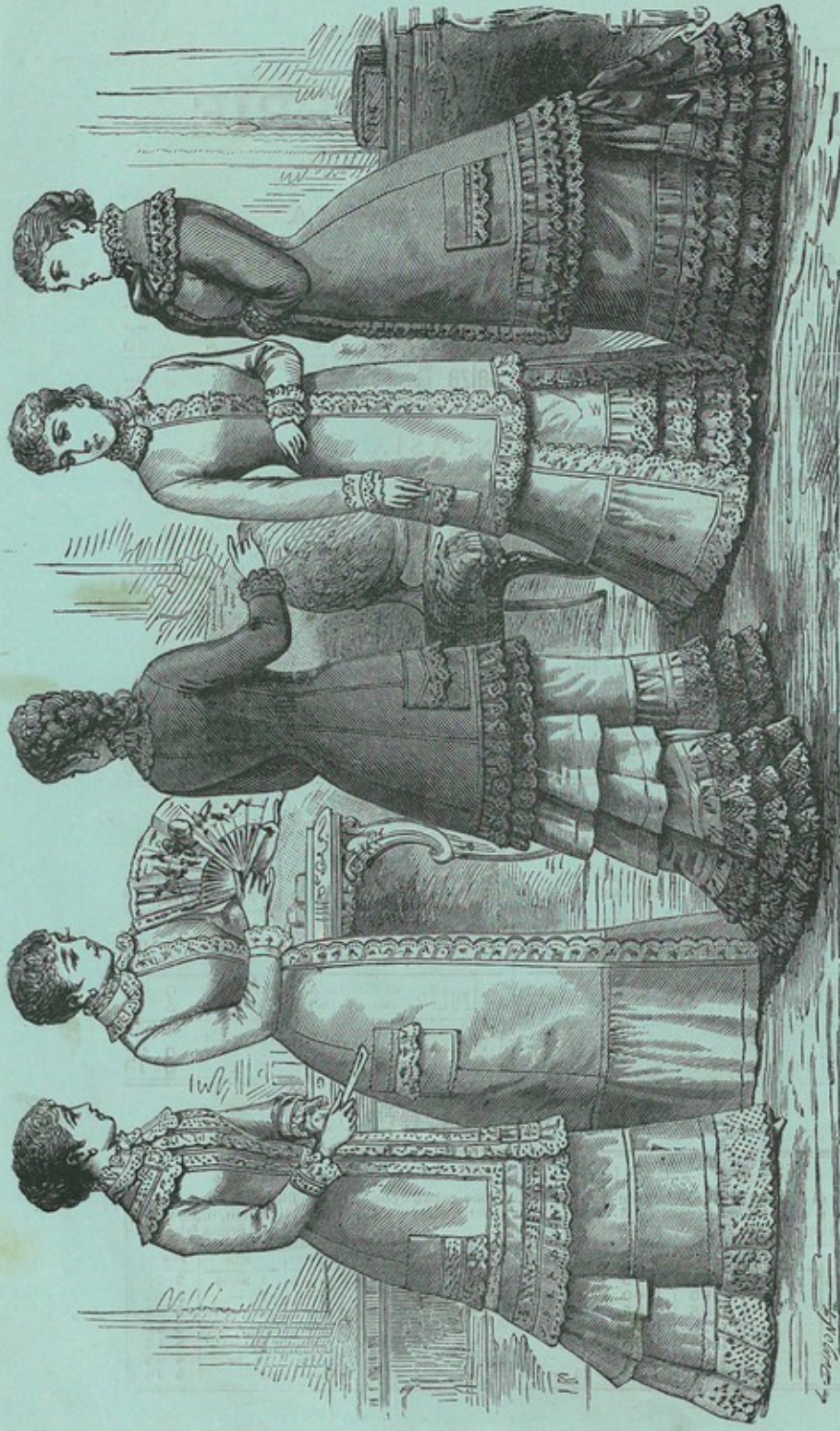
CALZETTE DI COTONE, E DI FILO DI SCOZIA

Calzette di cotone greggio, intieramente finite, articolo forte. Il paio	55	Calzette di cotone, colori uniti, bellissima qualità. Il paio	1 15
Calzette di cotone greggio Jumel, bellissime, qualità fortissima. Il paio	65	Calzette di cotone, colori uniti e rigate magnifiche disposizioni. Il paio	2 25
Calzette di cotone greggio Jumel superiore, articolo garantito, finissimo e lorie. Il paio	85	Calzette di filo, tinte unite ed a righe novità. Il paio	2 75
Calzette di cotone greggio, cio che fabbricasi di meglio. Il paio 1 15, 1 45.	1 75	Calzette di filo di Scozia bianche, finissime. Il paio 1 75, 2 25 e.	2 75

ARTICOLI PER FANCIULLI

TARIFFA DELLE CALZE

Calze di cotone bianco a colori uniti e rigati, piedi uniti, e finiti intieramente.				Calze di cotone colore a coste Richelieu, la più bella qualità.			Calze filo di Scozia coste Richelieu, unite tinte variatissime, di prima fabbricazione.		
grandezza	Età	1ª Serie	2ª Serie	grandezza	Età	Prezzo	grandezza	Età	Prezzo
8 pollici	1 anno	75	1 25	8 pollici	1 anno	1 70	8 pollici	1 anno	2 95
10 —	2 —	90	1 40	10 —	2 —	2 30	10 —	2 —	3 25
12 —	4 —	1 05	1 55	12 —	4 —	2 60	12 —	4 —	3 55
14 —	6 —	1 25	1 75	14 —	6 —	2 90	14 —	6 —	3 85
16 —	8 —	1 45	1 95	16 —	8 —	3 20	16 —	8 —	4 15
18 —	10 —	1 60	2 10	18 —	10 —	3 50	18 —	10 —	4 45
20 —	12 —	1 75	2 25	20 —	12 —		20 —	12 —	4 75



NESLY matiné in nanosouk od in tessuto damascato bianco o greggio, guarnita di ricami e traiezza. 22 »
onna-Tournure, in tangéps, guarnita d'un volante ricamato. 9 75

SALEM, accappato in pekin bianco od in nanosouk guarnito di ricami. Prezzo. . . 16 50

MANALA, matiné in zephir bien, o rosa od in pekin nanosouk bianco o greggio, guarnita di due volanti e ricami. 14 50
La e Martiné sola in tessuto bianco o greggio, guarnita di ricami. 8 50
Gonna in tangéps guarnita di pizzo. 12 50

MICHELINE, matiné e gonna in tessuto bianco damascato od in nanosouk, guarnita di ricami, ed ornata di nodi di nastri 49 »
La sola matinée in tessuto bianco o greggio, guarnita di ricami. 16 50

Copyright © Cassa di Risparmio in Bologna - Collezioni d'Arte e di Storia.



MARIANNA, vestito in piqué o scollato in tessuto damascato o nanosouk bianco o greggio, guarnito di ricami e traiezza ed ornato Lunghezza 50, 55, 57 cent. 39 »
 Lung. 61 e 65 cent. 45 »
 — 70 e 75 cent. 52 »

ROSINA, vestito in piqué o scollato in tessuto damascato o nanosouk bianco o greggio, guarnito di ricami e traiezza ed ornato d'un nastro. Lung. 47, 50, 55 e 57 c. 26 »
 — 60 e 65 cent. 32 »
 — 70 e 75 cent. 39 »

ANDRÉE, vestito in piqué secco od in tessuto damascato bianco o greggio, guarnito di ricami. Lung. 47, 50, 55, 57 cent. 14, 75 »
 Lung. 60 e 65 cent. 17 50 »
 — 70 e 75 cent. 22 »

GABRIELLE, vestito in piqué secco od in tessuto damascato bianco o crema guarnito di ricami e traiezza, ornato d'una cintola in raso. Lung. 47, 50, 55, 57 c. 42 »
 — 60 e 65 cent. 49 »
 — 70 e 75 cent. 55 »

BLANCHETTE, vestito scollato o montante, in nanosouk od in pekin bianco o crema, o guarnito di ricami ed d'una cintola in raso, per bambini da 6 mesi a 3 anni. Lung. 47, 50, 55, 57 c. 9 75 »
 — 60 e 65 cent. 11 75 »
 — 70 e 75 cent. 15 50 »

JULIETTE, vestito in tessuto damascato bianco o greggio guarnito di ricami. Lung. 47, 50, 55, 57 c. 9 75 »
 — 60 e 65 cent. 11 75 »
 — 70 e 75 cent. 15 50 »

BUSTI



- BUSTI** in traliccio grigio, forma cor-azza, stecca 0°35. **3 90**
- BUSTI CUCITI**, di traliccio grigio o bianco, sparati in filo, 0°33 di stecca. **4 90**
- BUSTI CUCITI**, di traliccio bianco o grigio, sparati in seta 0°35 di stecca. **6 50**
- BUSTI CUCITI** raso mastice, in filo, sparati di seta, guarniti di ricami (=35 di stecca **11 50**
- BUSTI-PARIGINI**, di traliccio bianco, petto corazzato, 2 molle 0°3 di stecca. **7 25**
- BUSTI** di traliccio bianco, petto corazzato, guarniti di pizzi 0°35 di stecca. **10 50**
- BUSTI** di traliccio grigio extra forte, foderato col medesimo tessuto, sparati in filo 0°35 di stecca. **11 50**
- BUSTI** di traliccio bianco extra fino, vera balena guarniti di ricami e tramezzi 0°35 di stecca. **17 50**

BUSTO-CORAZZA, in traliccio bianco, guarnito con ricami, nell'alto e nel basso, sparati in seta 4 molle, lunghezza 0°33. **13 50**



BUSTO bianco senza cucitura, vera balena, petto corazzato e balene in traverso 4 molle sulle anche lung. 0°33 **12 50**



BUSTO in traliccio bianco extra, modello perfezionato, guarnito di merletti, e trasparente, petto di balena in traverso, lungh. 0°35. **15 50**



BUSTO di traliccio extra fino, vera balena, petto di balena guarnito di pizzi Valenciennes e ricami a trasparenti: stecca 0°35. **18 50**



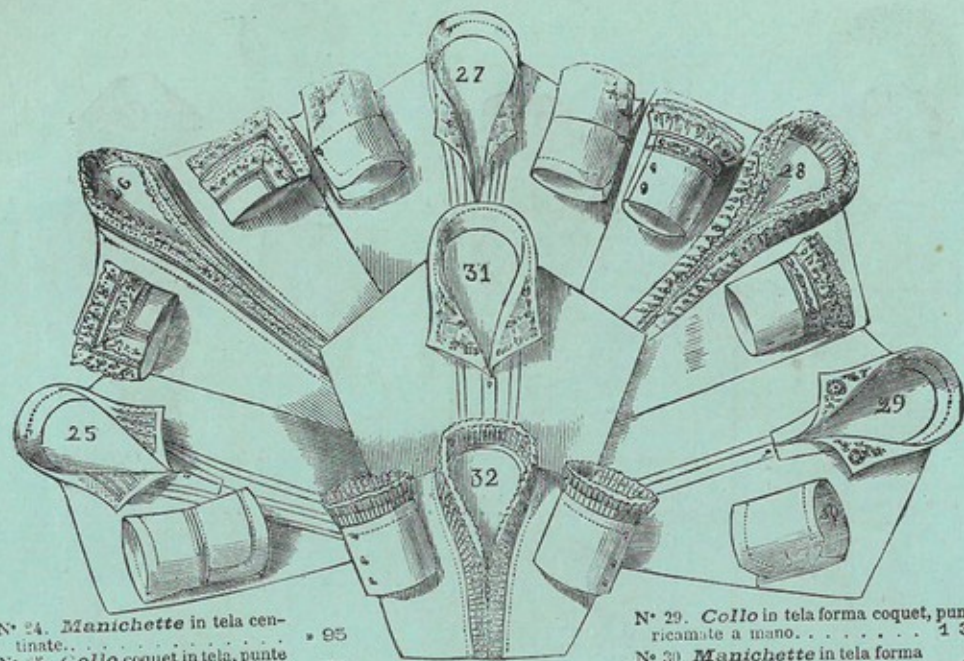
BUSTO di traliccio forte guarnito di tramezzi e ricami finissimi petti con sparati, lungh 0°35. **14 50**

BONNET-CHARLOTTE, in mussola, guarniti di merletti fantasia e nodi di raso **4 90**

ACCONCIATURA di merletto bianco, per pizzi, guarnita d'un bellissimo mazzo di fiori **9 75**

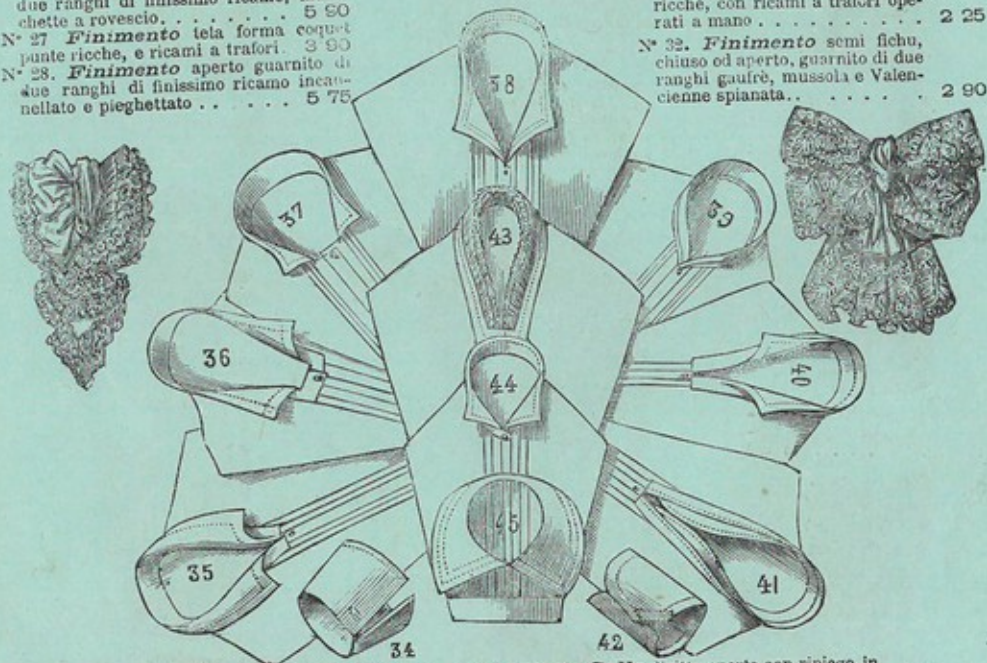
BONNET-MARMOTTE, foulard scozzese, guarnito di pizzo fantasia. **5 50**

NOTA. — Aver cura di dare la misura esatta dell'altezza di stecca e larghezza del busto. Grande assortimento di Ricami Svizzeri bianchi e -grezzi, per guarnizioni Corredi, vestiti e Grenbiati da fanciulli ed oggetti di Biancheria.



- N° 24. **Manichette** in tela centinate. **95**
- N° 25. **Collo coquet** in tela, punte ricamate. **1 75**
- N° 26. **Finimento** aperto guarnito con due ranghi di finissimo ricamo, manichette a rovescio. **5 80**
- N° 27. **Finimento** tela forma coquet punte ricche, e ricami a trafori. **3 90**
- N° 28. **Finimento** aperto guarnito di due ranghi di finissimo ricamo incaucellato e pieghettato. **5 75**

- N° 29. **Collo** in tela forma coquet, punte ricamate a mano. **1 30**
- N° 30. **Manichette** in tela forma diritta. **80**
- N° 31. **Collo** in tela fina, punte ricche, con ricami a trafori operati a mano. **2 25**
- N° 32. **Finimento** semi fichu, chiuso od aperto, guarnito di due ranghi gaurè, mussola e Valenciennes spianata. **2 90**



- N° 34. **Manichette** a rovescio in tela fina. **1 45**
- N° 35. **Collo** arrovesciato in tela fina. **1 45**
- N° 36. **Collo Rosa** in tela fina. **1 25**
- N° 37. **Collo** in tela, piccole punte ripiegate. **1 10**
- N° 38. **Collo** meadaglione e scollo tela fina. **1 25**
- N° 39. **Collo** diritto con ripiego. **1 15**
- N° 40. **Fiocco** in merletto fantasia, e nodo in mussola. **1 10**
- N° 41. **Collo** coquet in tela. **95**

- N° 42. **Collo** diritto aperto con ripiego, in tela fina. **1 40**
- N° 43. **Manichette** in tela per fanciulli. **70**
- N° 44. **Collare** aperto a due ranghi gaurè. **1 75**
- N° 45. **Collo** in tela per fanciulli da 3 a 12 anni. **90**
- N° 46. **Collare** in tela per fanciulli da 3 a 12 anni. **65**
- N° 47. **Fiocco** di merletto, con striscie in mussola. **1 35**

Raccomandiamo caldamente ai nostri signori clienti, questo importantissimo reparto di Biancheria ed abbiamo sempre alla loro disposizione un foglio contenente tutti i disegni, che inviamo gratis e franco dietro domanda affrancata.

SCIALLI E FICHUS

Fichu-Printemps punta imitazione pizzo, tinte unite, nero, bianco, celeste, ponceau, e rosa, lunghezza 1^m,25, altezza 0^m,60 . . . » 95

Fichu-parigino in merinos nero unito, frangia di seta, intrecciata 2 95, 4 90, 7 50, 12 50 e . . . 15 50
Il medesimo con ricami, 3 90, 6 50, 9 75, 14 50 e . . . 18 50

SCIALLI FANTASIA (Novità della stagione)

Il Saïs sciallo quadrato, pura lana, per bagni di mare, o per campagna, tinte unite, marina, celeste, crema, lout a, carrobbio, nera, granata, rosa o bigia, dimensione 1^m,80, in diagonale fino 8 50 in Kaschmyr 12 50, in vigogna uso panno . . . 18 50

Scialli quadrati tartan inglese o diagonale. 8 50, 12 50, 15 50, 19 50, e . . . 25 »
Gli stessi, quadrilunghi, 17 50, 25 » 35 » e . . . 49 »

L'Armeno sciallo quadrato, ultima creazione, piccoli disegni multicolori . . . 16 50 | **Il Fakir** sciallo quadrato, ultima creazione, tinte nuove unite od a righe . . . 25 »

REPARTO SPECIALE DEI SCIALLI NERI

Scialli quadrati merinos o cachemire neri, dimensione 1^m,80. 9 75, 12 50, 16 50, 21 » 29 » e . . . 35 »
Gli stessi, dimensione 2 metri. 13 50, 19 50, 29 » 39 » e . . . 49 »
Gli stessi, quadrilunghi, dimensione 360/180. 18 50, 25 » 35 » 49 » 65 » 75 » 90 » e . . . 100 »

Scialli per lutto, in stoffa bagnos o grenadina, con isblechi di pizzo inglese. 29 » 39 » 49 » e . . . 59 »

Scialli quadrati in grenadine nera, con orlo. 14 50, 19 50, 25 » 35 » e . . . 45 »
Gli stessi, quadrilunghi, 25 » 32 » 39 » 49 » e . . . 65 »

Scialli quadrati in bagnos neri, con orlo, 12 50, 15 50, 19 50, 25 » e . . . 29 »
Gli stessi, quadrilunghi, 25 » 32 » 39 » 49 » e . . . 59 »

NOTA. — Possiamo inviare dei campioni di tutti i nostri Scialli neri.

Invio a condizione di Scialli, Cachemire Francesi e dell' India, quadrati e quadrilunghi

RIPARTO DELLE CRAVATTE

PER SIGNORE E PER UOMO

Lavallière sergé stampato bellissima qualità, fondo nero e fondo marino, dimensione 15/100. Eccezionale . . . » 65

Lavallière surah extra, liscio o grigiastro, dimensione 13/90. Occasione . . . » 65

Lavallière surah extra, liscio o grigiastro, dimensione 15/100. Occasione . . . » 95

Lavallière in Luigiana grigiastro, bella qualità, dimensione 15/100 . . . 1 45

Fichu in seta vegetale, tinte variate, dimensione 75/80 . . . 2 45

Fichu in cotone, imitazione ciniglia, tinte lisce e Pompadour, dimensione 75/80, ultima novità . . . 2 45

Fichu in seta, broccato tinta sopra tinta guarnito d'una bella frangia ciniglia, dimens. 1^m,20. Novità . . . 6 75

Fichu in moiré Sole, tinte variate, guarnito interamente di una frangia ciniglia, dimensione 1^m,20 . . . 7 50

Regate foglia nera, bellissima qualità . . . 1 45
La stessa in longina grigiastro . . . 1 25

Régate di raso stampato, fondo marino e nero . . . 1 25
La stessa in raso fantasia, bella qualità . . . 1 75

Jeune France raso nero bella qualità . . . » 45
La dozzina . . . 4 90

Moscovite batista fondo bianco, nuove disposizioni . . . » 45

Pellegrina ciniglia e cordone seta, con collo di raso scuro, guarnita nel basso d'una larga frangia . . . 7 90

Pellegrina lacet seta e perle, con collo marabout, guarnita di 3 ranghi di frangia copeau . . . 13 75

Pellegrina in ciniglia di seta e pizzo arcciato, alta frangia nel basso . . . 19 50

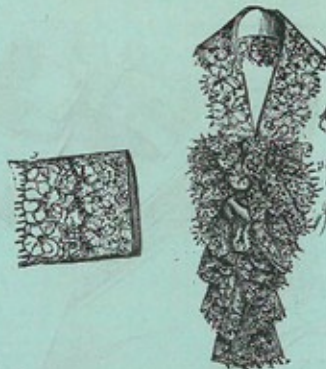
Pellegrina interamente perlatata, con collo di pizzo arcciato o marabout. di 14 75 a . . . 35 »



Fichu in merletto, genere Alençon, coque di raso, in ogni colore 8 75



Applique in ricami greggi, collare e jabot, pizzi punto di scozia. Con manichette . . . 12 50
 Senza manichette . . . 9 75



Finimento Officier con jabot, merletto punto di Milano, manichette a rovescio assortite. 7 50



Collare Amiral, in ricami rinascimento, manichette e cravatta assortite, guarnito di un alto merletto, disegno ricco . . . 7 75



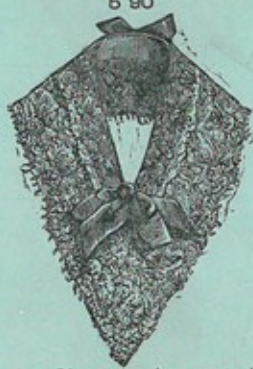
Grande collare Louis XIII, fondo a pieghe in tessuto moreasco guarnito di merletti punto di scozia, manichette assortite, per fanciulli da 3 a 14 anni 5 90



Fichu in pizzo Malines e Coque di raso broccato con manichette a rovescio assortite 4 90



Fiocco piegheettato in mussola di seta, edalto pizzo fantasia . . . 2 90



Applique, in pizzo punto di Venezia, e focchi di nastro moiré in ogni tinta . . . 9 25



Fiocco in pizzo moreasco e mussola dell'India . . . 1 90



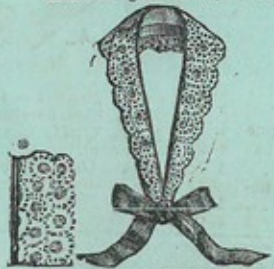
Fiocco in mussola dell'India, pizzo fantasia . . . 1 75



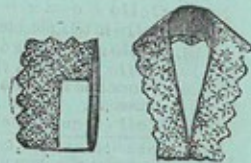
Fiocco in mussola di seta e merletto Malines . . . 3 75



Fiocco mussola dell'India e merletto di Sassonia 4 25



Finimento officier in ricamo bianco o greggio, forma aperta, manichette assortite e nastri in raso. 5 75



Collo officier in ricamo greggio, manichette assortite 3 75



Fiocco in seta surah, guarnito d'un merletto novità. Occasioni 1 45



Sciarpa surah, bella qualità, guarnita d'una bella frangia ciniglia di seta 2 75

Sciarpa in sergè bella qualità, interamente guarnita di merletto, e d'un tramezzo in mussolina di seta, ricamata a fiorami 1 45



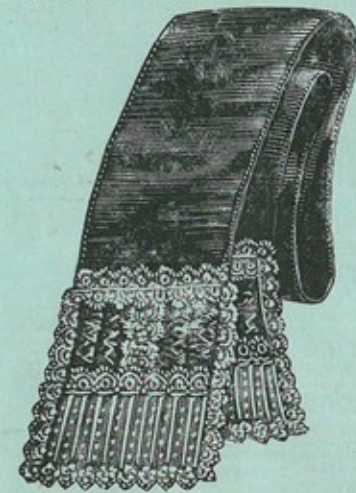
Fiocco in gaze di seta gaufrée, guarnito d'un bellissimo merletto di Sassonia, ornato d'una spilla novità. 3 50



Fichu - Aconciatura in mussola di seta bianca a righe di raso, interamente guarnito d'un largo merletto novità. 6 90



Fiocco in gaze gaufrée, guarnito d'un merletto imitazione. 2 45



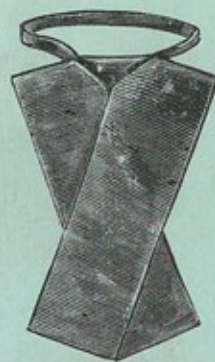
Sciarpa surah extra, ornata di due medaglioni increspanti e guarnita d'un pieghettato di merletto 3 90



Fiocco in surah doppio, guarnito d'un merletto di seta assortita al surah ed ornato d'una spilla 3 90



Sciarpa in gaze gaufrée, guarnita di merletto spagnolo, e d'una frangia novità. 4 50



N° 1. Plastron
Faglia nera, raso liscio e fantasia. 1 95



N° 2. Piccolo Plastron
Faglia nera 1 45
Raso nero e fantasia. 1 95



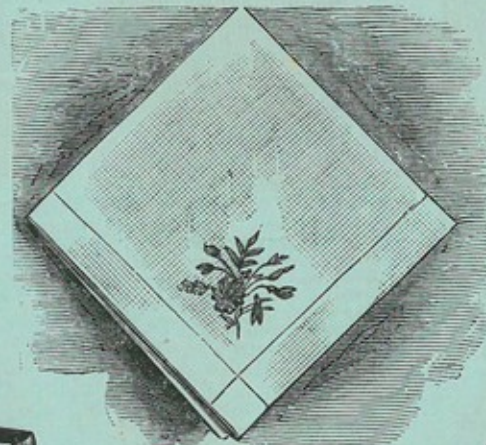
N° 3. Mezzo-plastron
Faglia nera 1 75
Raso nero e fantasia. 1 95



N° 4. Plastron
Faglia nera 2 45
Raso nero e fantasia. 2 75



N° 5. Plastron reversibile
Faglia nera 2 45
Raso nero e fantasia. 2 75



N° 6. Piccolo foulard da tasca.
In tessuto greggio, con cucitura formante orlo, ornato d'un bellissimo ricamo a fiori (Eccellente).
Il foulard. 65
La mezza-dozzina. 3 75



N° 7. Plastron
Faglia nera 1 75
Raso nero e fantasia. 1 95



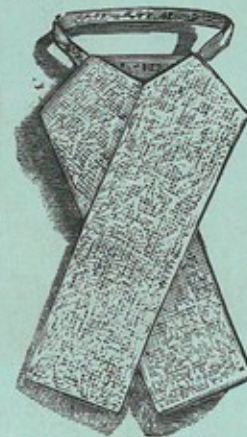
N° 9. Fiocco
Faglia nera, bellissima qualità
1 tre. 3 25



N° 11. Fiocco
Faglia nera 1 45
I tre. 4
In luigiana grigia 1 25



N° 13. Fiocco
Faglia nera bella qualità. 1 95
I tre. 5 50



N° 8. Plastron
Batista fondo bianco, disposizioni assortite. 95
In luigiana grisaille 1 25
In raso nero e fantasia. 2 45



N° 10. Fiocco
Faglia nera 1 20
I tre. 3 40



N° 12. Fiocco
Faglia nera. 1 45
I tre. 4



N° 14. Fiocco
Faglia e raso neri 2 45
I tre. 6 75



Fig. 30

GONNA, in percallo rigato nero e bianco, guarnita d'un pieghettato trasversale, con largo sbieco a scacchi o pekin. 1 95

La stessa in percallo rigato a colori, ponceau, bleu marino o marrone. 2 40

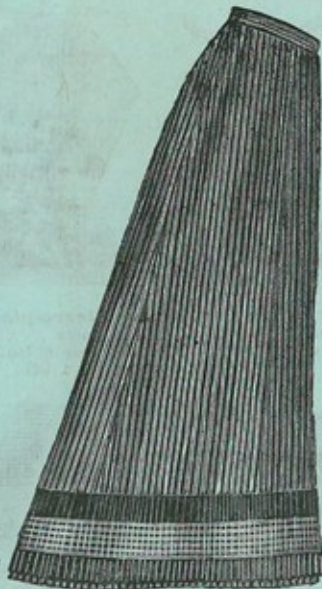


Fig. 31

GONNA in percallo rigato nero e bianco, ornata d'un pieghettato trasversale ed'uno sbieco, il basso del pieghettato e lo sbieco in cretonne liscia; nero, bleu marino e marrone. 2 45

La stessa in cretonne fina, liscia, in ogni colore con isbiechi in moire (ultima novità) . . . 6 50

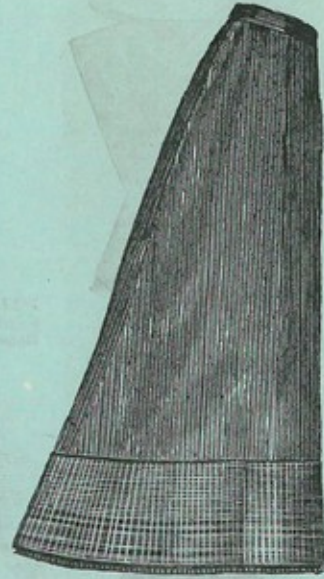


Fig. 32

GONNA in percallo rigato nero e bianco, guarnita d'un pieghettato oltrepassante e striscie trasversali. 3 60

La stessa in stoffa grigia tramata pura lana, rigata liscia. 7 90

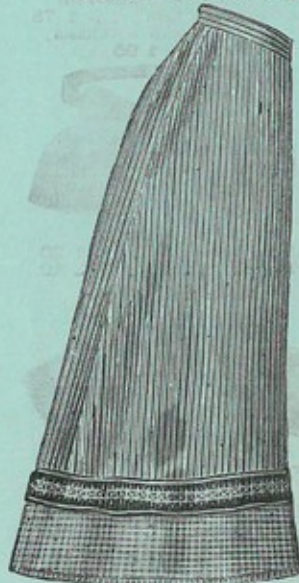


Fig. 33

GONNA in cretonne rigata nera e bianca, bellissima qualità, guarnita d'un pieghettato sormontato d'un altro sbieco nero, bleu marino o marrone, con pizzo impresso. 4 50

La stessa in cretonne liscia, in ogni colore. 5 90

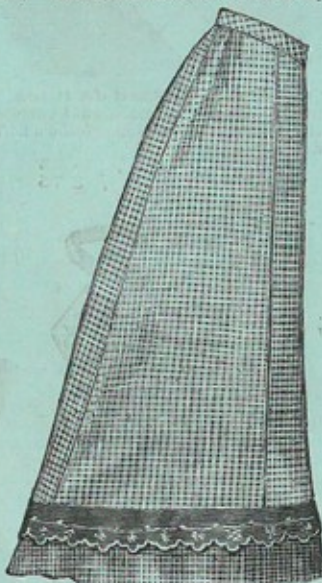


Fig. 34

GONNA in cretonne rigata, nera e bianca, guarnita d'un pieghettato sormontato d'un altro sbieco nero, bleu marino o marrone, ornato d'un bellissimo ricam. 5 75

La stessa in cretonne quadrigliata nera e bianca, o d'un sol colore, colori variati. 7 25

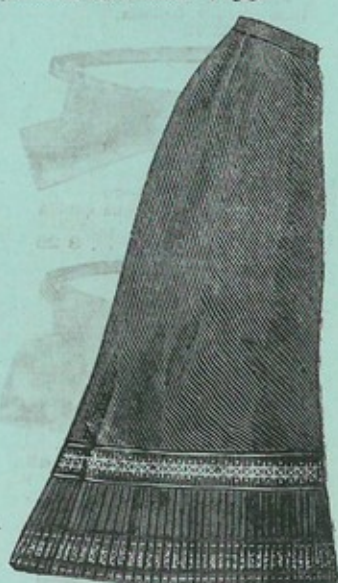


Fig. 35

GONNA in cretonne fina rigata nera e bianca, guarnita d'un pieghettato, e di due sbiechi in cretonne d'un sol colore, nero, bleu marino o marrone, pizzo impresso. 6 75

La stessa in cretonne d'un sol colore colori variati. 7 50



Fig. 36

SOTTANA per bagni di mare, in finissima cretonne, di colore, guarnita d'un pieghettato fino oltrepassante, ornata d'una bella striscia cachemire od a righe ombreggiate. 7 90

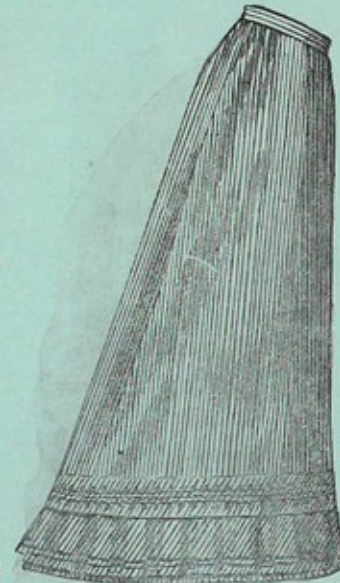


Fig. 37

SOTTANA in popeline grisaille, tramata pura lana, guarnita d'un pieghettato e d'un largo sbieco al disopra, ornata di souteche di lana. 5 50

La stessa in zephyr ogni colore. 4 90



Fig. 38

SOTTANA in alpaga o pacha nero bellissima qualità guarnita d'un pieghettato finissimo e d'uno sbieco. 4 90

La stessa in cachemire od alpaga nero bellissima qualità 9 75



Fig. 39

ACCAPPATOIO semi-confezionato 'n percallo mille righe ornato sul davanti, collo, tasche e paramani di sbiechi con merletto impresso. 6 75

Lo stesso con isbieco di cretonne liscia, nera, bleu marino o marrone. 5 90

Fig. 40

VESTITO semi-confezionato in cretonne a scacchi. 19 50

Lo stesso in tessuto fantasia a piccoli scacchi multicolori. 29 »

Fig. 41

ACCAPPATOIO semi-confezionato, in bellissima tela greggia guarnita di ricami sul davanti, collo, tasche e paramani. 6 75

NOTA. — Le misure di tutti i nostri Accappatoi e Costumi semi confezionati sono garantiti sufficientemente grandi anche per le piu grande taglie.



FIG. 42

GONNA drappeggiata in percallo Pompadour, nuovi disegni guarnita d'un alto pieghettato con sbuffi al disopra. 12 75

La stessa in Zephir liscio od a piccoli scacchi in ogni colore. 15 50



FIG. 43

GONNA drappeggiata in percallo Pompadour, nuove disposizioni guarnita di volanti pieghettati con merletti nel basso sormontati da molta stoffa, formante cestellino (Eccezionale) 15 50

La stessa in Zephir liscio od a piccoli scacchi colori variati ultima novità. 19 50

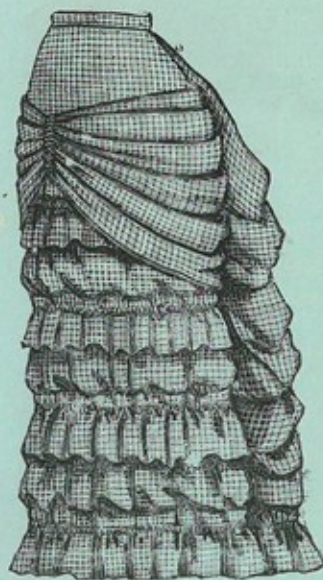


FIG. 44

GONNA drappeggiata in zephir piccoli scacchi neri e bianchi, lontra e bianco e colori variati, guarnita con volanti increspate ed a sbuffi 21

La stessa in raso d'Alsazia, bellissima qualità, disegni ultima novità. 29



FIG. 45

GONNA drappeggiata in cretonne d'Alsazia a maxi Pompadour guarnita d'un pieghettato nel basso, sormontato d'un alto volante increspato, con pizzo sull'orlo di cadun volante. 29

La stessa in bellissimo raso d'Alsazia, disegno ricco. 39
La stessa in zephir liscio, con un vezzoso ricamo a trafori invece del merletto. 41



FIG. 46

GONNA drappeggiata in raso liscio, o *merveilleux* nero guarnita di volanti increspate, pieghettati ed a sbuffi, con stoffa di panno al disopra (Eccezionale) 49

La stessa in cachemire nero od in foulé di lana in ogni colore 25



FIG. 47

GONNA drappeggiata in bellissimo raso liscio o *merveilleux* nero ed in colore od in faglia nera guarnita di due volanti increspate, sormontati d'un alto volante pieghettato, e merletti nel basso. 59

La stessa in cachemire dell'India, in ogni colore. 37



CAMICIE, di finissima cretonne senza apparecchio, davanti solino e manichette in bella tela fina.
La mezza dozzina stirate e messe in apposita scatola di cartone. 31 50

La camicia non stirata. 4 75



CAMICIE di fortissima cretonne senza apparecchio, davanti solino e manichette in tela fina.
La mezza dozzina stirate e messe in apposita scatola di cartone. 35 50

La camicia non stirata. 5 50



CAMICIE in rinforzato superiore, davanti, solino e manichette in tela fina.
La mezza dozzina stirate e messe in apposita scatola di cartone. 41 50

La camicia non stirata. 6 50



CAMICIE in shirting extra, senza apparecchio davanti di tela e bordate, solino e manichette in tela finissima.
La mezza dozzina stirate e messe in apposita scatola di cartone. 47 50

La camicia non stirata. 7 50

CAMICIE DI COLORE

Camicie in Oxford, disegni variati 5 90
La camicia.

Camicie in cretonne stampata, bellissime disposizioni. 4 75
La camicia.

CAMICIE DA NOTTE

Camicie in cotone imbianchito senza apparecchio lunghez. 1^o 20 2 90
La camicia.

Camicie in cretonne superiore senza apparecchio lunghezza 1^o 20 4 90
La camicia.

Camicie in shirting extra, con bordura rossa alla gola, al collo ed alle manichette. 5 90
La camicia.

CAMICIE DI FLANELLA

Camicie di flanella ritorta pura lana, bellissime tinte unite o fantasia, la camicia. 8 50

Camicie di flanella ritorta qualità extra, disegni ultima novità. La camicia. 12 50

MUTANDE DA UOMO

Mutande in tela di cotone greggio buona qualità, tutte le dimensioni. 2 45
Le stesse qualità superiore. 3 50

Mutande in tela forte, puro filo, tutte le dimensioni. 4 75
Le stesse in tela fina. 6 50

Mutande in tela forte puro filo, buona qualità tutte le dimensioni. Prezzo eccezionale 2 90

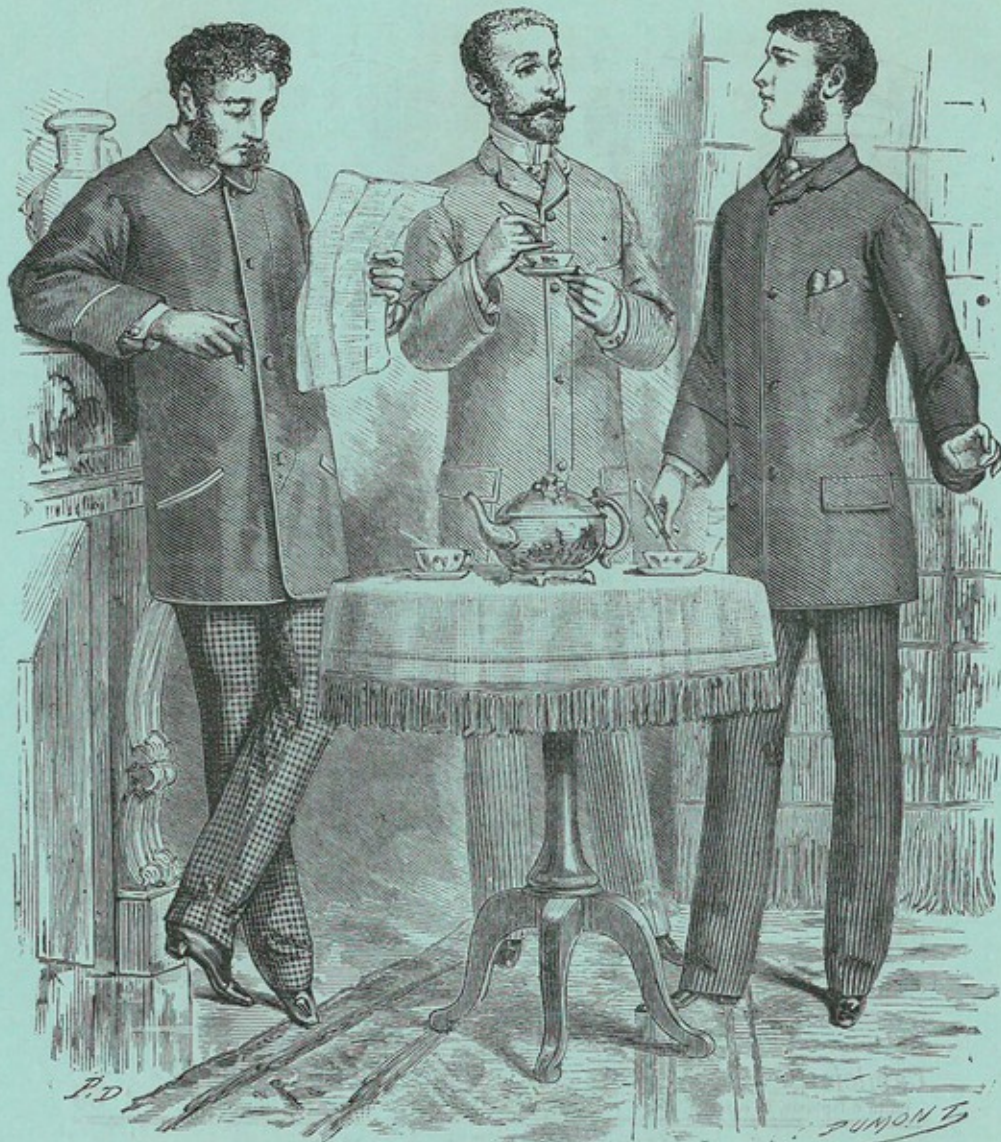
GILETS DI FLANELLA PER UOMO

	Senza Maniche.	Mezze Maniche.	Maniche lunghe.
Cretonne buona qualità	2 75	3 90	4 90
Cretonne qualità extra.	4 90	5 90	6 90

GILETS DI FLANELLA PER SIGNORA

	Maniche greche.	Mezze Maniche.	Maniche lunghe.
Camiciole in flanella cretonne, con festoni bianchi o rossi	4 50	5 50	6 50
Le stesse qualità superiore.	5 50	6 50	7 50

NOTA. — Abbiamo alla disposizione dei nostri signori Clienti, le stoffe simili alle Gonne.



GIACCHETTA d'appartamento in panno molleton, bellissima qualità, colori nero, bleu marino, grigio, marengo, o bianco. **11 75**

GIACCHETTA ad uso campagna o bagni di mare, in seta grezza, facile a lavarsi. **13 75**
La stessa in stoffa pacha nera lucida, foderata d'alpaga. **21**

GIACCHETTA per città in panno cheviotte pura lana, foderata in raso di China, colori, nero, bleu marino, grigio, marengo o marrone. **29**

GILETS BIANCHI

GILET in tela nazionale, forma incrociata o diritta. **6 90**
GILET in tela fantasia a treccia, forma incrociata o diritta. **9 50**

MISURE A DARSÌ PER LE GIACCHETTE. — Il contorno del corpo preso sotto le braccia, la grossezza della cintura, la larghezza della schiena, la lunghezza delle maniche presa dal gomito piegando il braccio, la lunghezza totale della giacchetta.

MISURE A DARSÌ PER I GILETS. — Il contorno del corpo preso sotto le braccia, la grossezza della cintura, la lunghezza totale dei gilet, partendo dall'altezza della spalla sino al basso.

RIPARTO GUANTI DI PELLE

SVEZIA-PRINTEMPS		SVEZIA-CAPRETTO	
<i>Proprietà esclusiva. — Qualità garantita</i>		<i>Fabricazione speciale. Qualità superiore</i>	
2 bottini per signora.	2 60	2 bottini per signora.	1 95
3 — — — — —	2 90	3 — — — — —	2 45
4 — — — — —	3 50	4 — — — — —	2 75
6 — — — — — e Moschettiere.	4 25	6 — — — — — Moschettiere.	3 25
2 — per uomini.	2 90	2 — per uomo.	2 25
2 — per fanciulli.	1 95	1 — per fanciulli.	1 25

CAPRETTO-PRINTEMPS, proprietà esclusiva, qualità garantita

PER SIGNORA										UOMINI		FANCIULLI			
2 bottini.	3	4	6	8	10	12	14	16	18	20	1	2	1	2	
	3 75	4 40	5 25	6 25	7 25	8 25	10 25	12	13 50	15	16 50	3 75	4 40	1 95	2 90

Guanti 1/2 Derby grossi ricami, qualità garantita, 3 bottini per signora, e 2 bottini per uomo. **Il paio 2 25**
Guanti per Uniforme in castori bianco, ovvero camoscio e cane, doppia cucitura 2 bottini. **Il paio 3 75**

CAPRETTO GARANTITO, fabricazione speciale, qualità superiore

PER SIGNORA	2 bottini	3 bottini	4 bottini	6 bottini	PER UOMINI	1 bottone	2 bottini
IL PAIO.	2 95	3 75	4 25	4 90	IL PAIO.	2 95	3 75

Guanti Belgi in pelle di Toscana, prima qualità, forma fodero, senza bottini, lunghezza, 5 bottini. **1 95**
Lunghezza 8 bottini per signora. **2 95**
— 3 — per uomini. **1 95**
Guanti Printannier in pelle di Svezia, qualità superiore, forma fodero, senza bottini, novità della stagione. Lunghezza 5 bottini per signora (senza nere) **1 95**
— 7 — — — — — **3 25**
— 4 — per uomini — **2 45**
Svezia buonissima qualità, con 6 bottini ovvero forma moschettiere, medesima lunghezza, questa seria non si fabbrica in nero. **2 75**
Toscana qualità extra, tinte variatissime.
2 bottini per signora. **1 30**
3 — — — — — **1 75**
4 — — — — — **2 10**
2 — per uomini. **1 95**

RIPARTO GUANTI DI TESSUTO

Guanti filo Persia, per fanciulli, qualità superiore, tinte variate. **Il paio 1 40**

GUANTI RASATI FILO PRINTEMPS		GUANTI RASATI FILO FRANCESE	
2 bottini per signora, in colore e neri.	1 75	2 bottini per signora, tinte variate	45
3 — — — — —	2 30	3 — — — — —	65
4 — — — — —	2 75	4 — — — — —	90
6 — — — — —	3 25	6 — — — — —	1 25
2 — per uomo	1 95	2 — per uomo	90

Y Guanti filo rasati sono marcati J. J. su i bottini.

OCCASION. — Guanti di filo Persia, manichette ricamate alla mano. **1 85**

GUANTI SETA E FILO DI PERSIA, MANICHETTE A TRAFORI

Lungh.	FILO Manichette 1/2 dimin.	FILO Manichette a trafori diminuiti.	FILO Manichette a trafori, sul dorso della mano	SETA Manichette a trafori.	SETA trafori sulla mano.
4 pollici.	Per signora { 1 80	Per signora { 2 90	Per signora { 3 75	Lunghezza 8 pollici 5 75	7 25
6 — — — — —	neri ed a { 2 45	neri ed a { 2 90	neri ed a { 3 75	10 — 7 25	8 50
8 — — — — —	colori. . . { 2 90	colori. . . { 3 75	colori. . . { 4 50		

Guanti filo di Persia, qualità extra, manichette unite con elastico, colori e neri per signora. **1 30**
Guanti filo di Persia, cordoncino ritorto, manichette a rovescio, in colori soltanto, per uomini. **2 25**

OMBRELLINI ED EN-CAS

OMBRELLINI PER FANCIULLI

Ombrellini forma cinese, in tessuto inglese, pompadour foderato di bleu, bianco o rosa 1 75 | **Ombrellini** in tela di seta cruda con ricami, doppia ghirlanda foderati di bleu, rosa e greggio 3 25

OMBRELLINI PER SIGNORA

Ombrellini Parigini Pompadour, forma volante intagliati foderati di bianco, rosso, bleu, rosa 2 95 | **Ombrellini** in seta taffetas nera, foderati di bianco, nero, bleu, rosa, violetto, 1 volante 4 75, 2 volanti 5 75

Ombrellini dimensioni 0*43 in raso nero, lontra prugna granato, oro, marino, foderati in seta. Prezzo eccezionale. 5 90 | **Ombrellini** dimensione 0*45 in raso nero, lontra, mirto, granato, marino, manico ricurvo foderati in seta. 8 75

Ombrellini in seta taffetas nera, forma quadrata, attornati d'un cordoncino, foderati in seta assortita 6 90 | **Ombrellini Printemps** in seta taffetas cotta, nera, manico ricurvo, foderati in seta, tinte bianco, nero, bleu, rosso, etc. 8 50

EN-CAS (dimensione 49 centimetri)

DUE AFFARI SENZA PRECEDENTI

En-cas in seta « sergée » marrone o nera, montatura a baccinella. Prezzo. 3 75 | **En-cas** in seta marrone o nera, montati con o senza baccinella manico in corno di capretto 5 50

En-cas in seta « sergée » ogni tinta, montati con o senza baccinella manico con fiocchi 5 90 | **En-cas** in seta taffetas cotta, marrone, nero, café, chiaro, bleu, verde, manico fantasia 6 50

En-cas in seta « sergée » garantita, ogni tinta, montatura Paragon, cambré senza baccinella, bellissimo manico. 8 50 | **En-cas** in seta taffetas garantita ogni tinta, montatura Paragon, cambré, senza baccinella, manico inglese, lunga impugnatura, articolo nuov. 10 50

EN-CAS PER LUTTO

En-cas in seta « sergée veloutine » nera, montatura Paragon, con o senza baccinella, manico in ebano, modelli bellissimi 9 50

PARASOLI PER SIGNORA E PER UOMO

Parasoli in tela dell'India, sergé a grosse coste montatura a baccinella, foderati contro la stoffa greggio verde e bien.	Parasoli in tela di seta greggia, montatura a baccinella, foderati contro la stoffa greggio, bleu e verde.
Dimensione 50 54 58 63	Dimensione 50 54 58 63
Prezzo 2 90 3 25 3 50 3 90	Prezzo 4 90 5 50 6 50 7 50

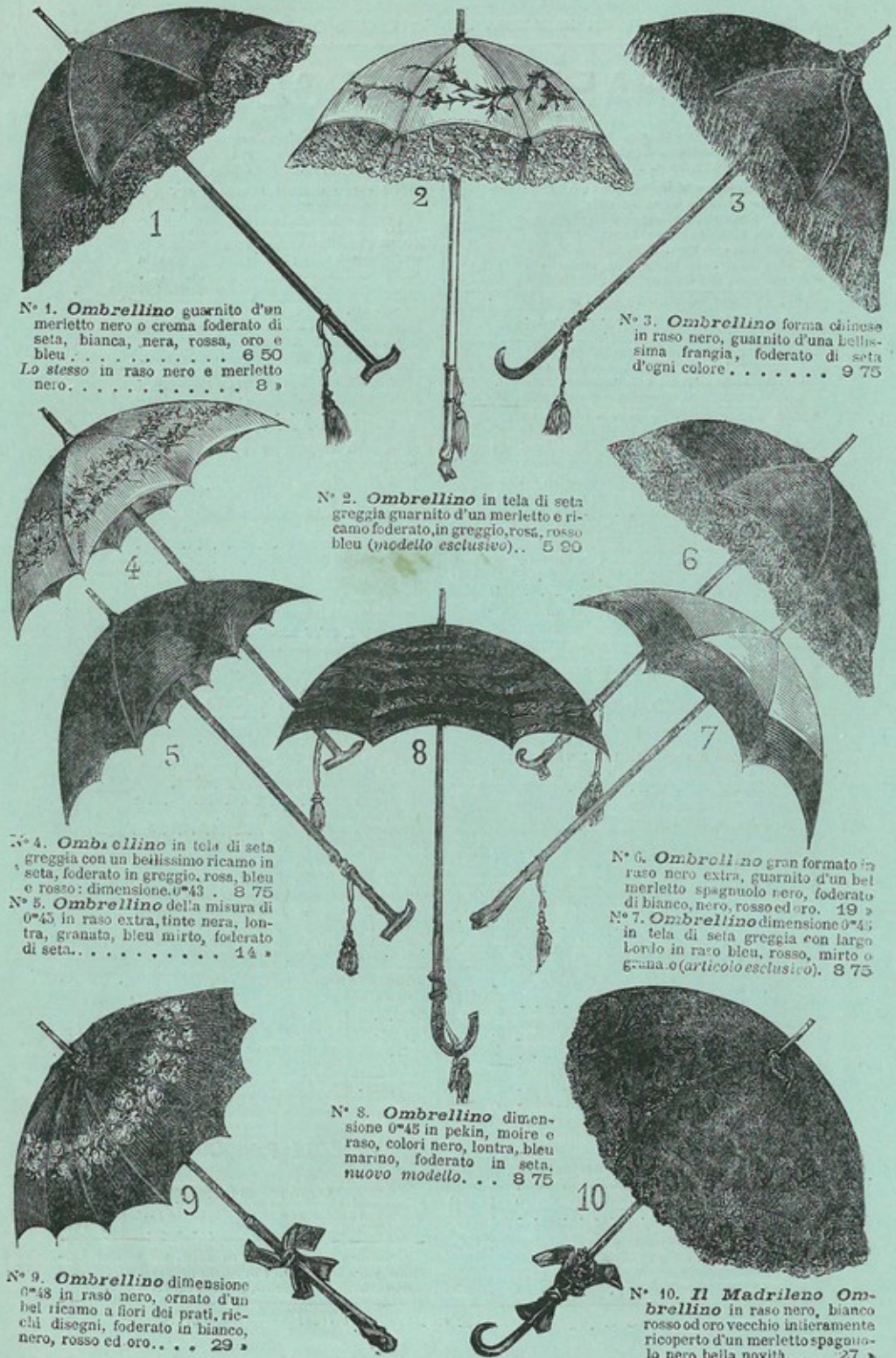
EN-CAS (dimensione 54 centimetri)

En-cas in seta « sergée » marrone, nero, café, bleu, verde, manico con fiocco, montatura con o senza baccinella 7 90 | **En-cas** in seta « sergée » ogni colore, montatura Paragon, cambré, senza baccinella, manico di legno naturale, con fiocco. 9 75

OMBRELLI PER SIGNORA ED UOMO (dimensione 64 cent.)

DUE AFFARI ECCEZIONALI

Ombrelli in tela forte, marrone o nera, manico di legno naturale, con fiocco, montatura a baccinella 5 75 | **Ombrelli** in seta taffetas extra, ogni colore montatura Paragon a baccinella. 10 50



N° 1. **Ombrellino** guarnito d'un merletto nero o crema foderato di seta, bianca, nera, rossa, oro e bleu 6 50
Lo stesso in raso nero e merletto nero 8 »

N° 3. **Ombrellino** forma cinese in raso nero, guarnito d'una bellissima frangia, foderato di seta d'ogni colore 9 75

N° 2. **Ombrellino** in tela di seta greggia guarnito d'un merletto e ricamo foderato in greggio, rosso, rosso bleu (modello esclusivo) 5 90

N° 4. **Ombrellino** in tela di seta greggia con un bellissimo ricamo in seta, foderato in greggio, rosso, bleu e rosso: dimensione 0*43 8 75

N° 5. **Ombrellino** della misura di 0*45 in raso extra, tinte nera, lontra, granata, bleu mirto, foderato di seta 14 »

N° 6. **Ombrellino** gran formato in raso nero extra, guarnito d'un bel merletto spagnolo nero, foderato di bianco, nero, rosso ed oro. 19 »

N° 7. **Ombrellino** dimensione 0*45 in tela di seta greggia con largo lordo in raso bleu, rosso, mirto o grana. o (articolo esclusivo). 8 75

N° 8. **Ombrellino** dimensione 0*45 in pekin, moire o raso, colori nero, lontra, bleu marino, foderato in seta, nuovo modello. 8 75

N° 9. **Ombrellino** dimensione 0*48 in raso nero, ornato d'un bel ricamo a fiori dei prati, ricami disegni, foderato in bianco, nero, rosso ed oro 29 »

N° 10. **Il Madrilenio Ombrellino** in raso nero, bianco rosso od oro vecchio interamente ricoperto d'un merletto spagnolo nero bella novità. 27 »

RIPARTO MERCERIE

Diamo solamente qui sotto, la nomenclatura di alcuni articoli eccezionali, a prezzi ridotti, estratti dal nostro Foglio Speciale di Merceria illustrato con relativi Campioni, che sarà inviato gratis e franco, a tutte quelle persone, che ce ne faranno richiesta.

Nuovo Porta aghi imitazione russa contenente 100 aghi assortiti di grossezza (qualità superiore), con 2 fotografie indicanti, l'una la Festa locale organizzata dal Printemps, il 30 Giugno 1878 e l'altra rappresentante l'Incendio del Printemps il 9 Marzo 1881.	1 25
Spilli inglesi bianchi , numero assortiti la scatola di 200 grammi.	> 80
La scatola di 500 grammi.	1 90
Spilli broches di sicurezza in scatole di 5 lunghezze assortite, bianchi e neri con allaccia bottoni e 2 cavaracrioli per bocchette di toletta. <i>La scatola</i>	1 45
Cable per macchine nero o bianco in scatole di 300 yards assortiti di grossezza, come segue: 50 del N° 100, 100 del 150, 150 del 300 <i>La scatola</i>	2 75
Filo d'Alsazia D M C in gomitoli di 80 metri, guarentito. La scatola di 12 gomitoli assortiti.	1 40
La scatola di 24 gomitoli assortiti.	2 75
Filo di lino in gomitoli, nero o bianco in scatole assortite di numeri, la scatola di 12 gomitoli.	> 65
La scatola di 48 gomitoli.	2 40
Spilli per Cappelli in scatole di 10 pacchi, assortiti di lunghezza.	> 95

Assortimenti completi di Merceria apparecchiati, pel prezzo di 25 franchi

Giarrettiere di seta a colori, per Signore buona qualità con cuscino.	> 95
Qualità extra, modello ricco.	1 90
Filo geografico in gomitoli (guarentito puro lino) in nero ed in bianco, la scatola di 12 gomitoli assortiti.	> 95
La scatola di 24 gomitoli assortiti.	1 85
Corticelli (seta americana) extra superiore per lavori a mano od a macchina, il gomitolo di 200 yards guarentiti.	1 10
Il gomitolo di 500 yards guarentiti.	2 75
Sotto-Braccia guarentiti, impenetrabili, (grandi dimensioni), il pacco di 6 paia.	1 90
La dozzina.	3 60
Treccia in Alpaga nero buona qualità, che non prende l'unto, larghezza necessaria per orlare, la pezza di 19 metri. La pezza di 96 metri.	> 75
	3 40
Treccia in Alpaga nero qualità superiore, larghezza per bordare, la pezza di 25 metri precisi.	1 40
La pezza di 100 metri.	5 25
Reticelli per fronte in veri capelli, in biondo, castagno chiaro, castagno scuro e nero (grandi dimensioni): i 3 reticelli.	> 95

RIPARTO DI PASSAMANTERIA

Passamaneria cucita con perle tagliate 4 bellissimi modelli 90, 1 45, 1 90.	2 25
Frangia Parigina ciniglia scintillante, ornata di nastri moire, e fiori di perle tagliate, ultima novità, per guarnizioni di Confezioni (3 bellissimi modelli esclusivi) il metro 2 90, 3 90 e.	4 90
Frangia a reticini scintillante di perle tagliate 210 maglie al metro, qualità extra. Altezza	6 12 18 24 ranghi.
Prezzi.	1 90 2 45 2 90 3 90 al metro
Pampilles Scintillanti con perle tagliate, per guarnizioni di sbuffi in pizzo (4 nuovi modelli) la dozzina 1 90, 2 90, 3 90 e.	4 90
Frangia nuova con perle tagliate per guarnizioni di costumi 3 modelli classici, il metro 90, 1 45.	2 25
Ricami Siciliani perlati ed intagliati (in ogni colore) per guarnizioni di costumi e vestiti (modello ricco ed esclusivo) il metro.	8 75
Frangia a reticini perle assortite, altezza 12 ranghi, il metro.	8 75
Grande assortimento di Striscie in cachemire nero ricamate in seta, per guarnizioni di vestiti, il metro 3 90, 2 90 e.	4 90
<i>Lo stesso articolo</i> in tessuto greggio, per abiti d'estate, il metro 1 75, 2 25 e l'acciamo fare dietro richiesta, i ricami su i cachemire di colore per tagli di 8*40 al prezzo di al metro.	2 90
	3 90

Bottoni di metallo fantasia spianati, e rotondi, ultima novità della stagione, per guarnizioni di abiti, la dozzina 60, 1 10, 1 60 e.	2 45
<i>Lo stesso articolo</i> in coroso, ogni colore la dozzina 50, 75 e.	1 10
<i>Lo stesso articolo</i> in madreperla, ogni colore 5 linee, forma rotonda, la dozzina 2 25 e.	2 90
Quilles applique passamaneria pendente, con perle tagliate, ultima novità della stagione (4 modelli ricchi ed esclusivi) caduna 4 50, 7 50, 9 50 e.	12 50
Velluto Saint'Etienne per guarnizioni, (qualità extra) per pezze di 12 metri guarentiti.	
N°	0 2 4 6 8 10 12
Prezzo.	75 85 95 1 10 1 20 1 30 1 45
N°	14 16 18 20 24 30 40
Prezzo.	1 60 1 75 1 90 2 10 2 45 2 75 2 90
N°	50 60 70 80 90 100
Prezzo.	3 25 3 60 3 90 4 45 4 90 5 45

ARTICOLI PER COMUNIONE

Nastro bianco con frangia oro od argento a 2 90, 3 90, 4 90, 6 90.	8 75
Borsa Aumoniere (nuovo modello) a 3 50, 4 50, 6 50, 9 50 e.	12 50
<i>Grande assortimento di Libri da messa Corone per Rosario, Porta monete, ed Orecchini montatura in argento, prezzi eccezionali.</i>	

Richiedere il foglio speciale dei disegni di Passamanteria

RIPARTO SPECIALE DEI NASTRI

NASTRO RASO REALE NERO (nuovo tessuto) raso soffice doppio verso

Numeri.	5	6	9	12	16	22	60	80
Larghezza in centimetri.	3	3 3/4	5	6 1/4	7 1/2	9	14 1/2	16 1/2
La pezza di 10 metri.	7 25	9 90	11 50	14 75	17 25	24 90	29 50	»
Il metro.	» 75	1 »	1 25	1 50	1 85	2 45	3 25	3 90

NASTRO RASO REALE A COLORI, tutta seta, qualità superiore

Numeri.	12	22	60	80
Larghezza in centimetri.	6	9	12	16 1/2
La pezza di 10 metri.	13 50	20 50	27 75	»
Il metro.	1 4 »	2 25	2 90	4 25

NASTRO FAILLETINE

Tutta seta, colori variati, qualità extra

Numeri.	5	12	22
Larghezza in centimet.	3	6	9 1/2
La pezza di 12 metri.	9 25	18 50	28 50
Il metro.	» 95	1 90	2 90

NASTRO MOIRE

Rovescio di raso, colori variati bellissima qualità

Numeri.	5	12	22	80
Larg. in cent.	3	6	9 1/4	16
La pezza 10m.	7 75	15 75	24 25	»
Il metro.	» 95	1 75	2 50	4 90

NASTRO FAILLETINE A COLORI

(Ultima novità)

Qualità sublime

Numero 22. — Larghezza in centimetri 0*10

Il metro 4 25 Il metro

NASTRO A QUADRATI

(Ultima novità)

Nuove disposizioni (tutta seta)

Numeri.	12	22
Larghezza in centimetri.	6 1/2	9 1/2
Il metro.	1 25	1 75

NASTRO MOIRE NERO, rovescio di raso nero, qualità sublime

Numeri.	5	6	9	12	16	22	60	80
Larghezza in centimetri.	3	4	5	6 1/4	7 1/2	9 1/2	12	16 1/2
La pezza di 12 metri.	8 75	11 25	13 90	16 90	20 25	25 75	»	»
Il metro.	» 80	1 »	1 30	1 50	2 15	2 25	3 25	4 90

RIPARTO FIORI E PIUME

Piume di struzzo ogni colore lunghezza 0*20. Il pennacchio di 3 piume.

4 90

Amazzone struzzo bianco, colori variati, doppie ed aracciate sul lato, lunghezza 0*35 a 0*38.

5 90

Penacchio composto di 3 teste di piume sormontate d'un agrette, colori variati (eccettuato il bianco).

5 90

Le Rose Printemps bellissimo mazzetto composto di 2 rose, con bottoni fioriti, fogliame naturale

1 90

Mazzetti e mazzi di fiori fini, rose, giacinti, garofani, viole, fiore dei prati, etc., bellissimo fogliame

2 90

ULTIMA NOVITA

Le Rose Bengala bellissima montatura composta di 6 rose pallide, con bottoni fioriti e fogliame naturale

8 75

Acconciatura da Sposa composta d'una corona di fiori d'arancio, con o senza coda, d'un mazzetto del corsage, d'una spilla e relativi pendenti (argento) 5 75, 8 75, 12 50, 16 50, 19 50 e.

29 50

AFFARE SENZA PARI

Amazzone struzzo bianco d'un sol pezzo, duvet extra, lunghezza 0*40 a 0*45.

7 50

Teniamo sempre alla disposizione delle Signore, un foglio speciale del Riparto Fiori e Piume, piante ed arbusti per appartamento, esso sarà inviato gratis e franco a tutte quelle persone che ce ne faranno domanda.

STOFFE PER MOBILI

Diagonale tessuto di cotone su fondo bigio, rosso, bleu, nero, disegno di fiori ed uccelli larghezza 0=80. il metro » 60

Cretonne Camaieu, tinta buonissima su fondo bigio disegno di stile, fiori ornamenti e righe larghezza 0=80. Il metro 1 75, 1 35, 1 10 e » 85

AFFARE ECCEZIONALE

Velluto de Genova tessuto di cotone, di cotone, 8 à 10 colori sopra variazione di fondi, larghezza 0=80 il metro. » 80

Il Mikado tessuto di cotone, bellissima qualità disegno giapponese, colori variati largh. 0=80. il metro 1 15

Proprietà dei Grandi Magazzini del Printemps

Tessuto di cotone ultima novità (Impressione d'Alsazia) disegni a stile, ornamenti giapponesi, fiori, verdure, figure, ect, colori antichi e moderni largh. 0=80 Il metro 3 75, 2 90, 2 45, 1 75 e » 1 40

Raso delle Indie tessuto di cotone soffice e brillante disegni a stile, colori chiari e grigi per salotti, cabinetti di tosieta, camere di ragazze largh. 0=80. Il metro 2 95, 2 60 e. 2 25

STOFFE NOVITA PER TENDE ED ARAZZI

Il Bassora tessuto strazza, senza rovescio, colori antichi e moderni, uniti ed a righe, su fondo rosso, bleu, verde, legno ed oliva largh 115/120 il metro 1 10

Bordure genere vecchie tappezzerie per ornamenti di tende ed arazzi. Il metro 3 25, 2 25, 1 75 » 95

Il Lampas indiano tessuto ultima novità per sale da pranzo, fumatoi, anticamera largh. 1=30. il metro. 1 45

Il Djemma ultima novità per salotti, spogliatoi, camere da letto largh. 1=30. Il metro 2 45

Il ricamo Orientale tessuto filettato in oro od argento per saloni e salotti ect. largh. 1=30. Il metro 3 90

Il Janina tessuto strazza, colori antichi e moderni disegni novità per tende ed arazzi: d uso saloni, sale da pranzo, studi ect. larg 1=30. Il metro 4 90

Crepe-Yeddo tessuto granite largh. 1=30 disegno Luigi XIII et velluto di Genova. il metro 3 25

Proprietà dei Grandi Magazzini del Printemps

Il Tabarka tessuto novità colori e disegni antichi e moderni per studi, biblioteche, sale da pranzo, fumatoi largh. 1=30. il metro 5 50

Lo Scutari tessuto strazza, ultima creazione, colori antichi per fumatoi, studi e biblioteche, sale da pranzo, larghezza 1=30. . il metro 6 75

Il Panno Ottomano novità ricca, filettato oro larghezza 1=30 (Proprietà dei Grandi Magazzini del Printemps) il metro 9 75

La Sperata tessuto fondo di seta, genere Lampas, colori antichi e moderni per saloni, e camere da letto larghezza 1=30 il metro 12 75

Ultime Creazioni tessuti ricchi per tende ed arazzi, stile antico e moderno, disegni giapponesi, egiziani, persani, vecchia tappezzeria, genere Lampas, velluto di Genova ect, largh. 1=30 Il metro 9 75, 12 50, 14 50, 17 50, 19 75, 21 e et. 24 »

BASINS E TRALICCI PER FODERE

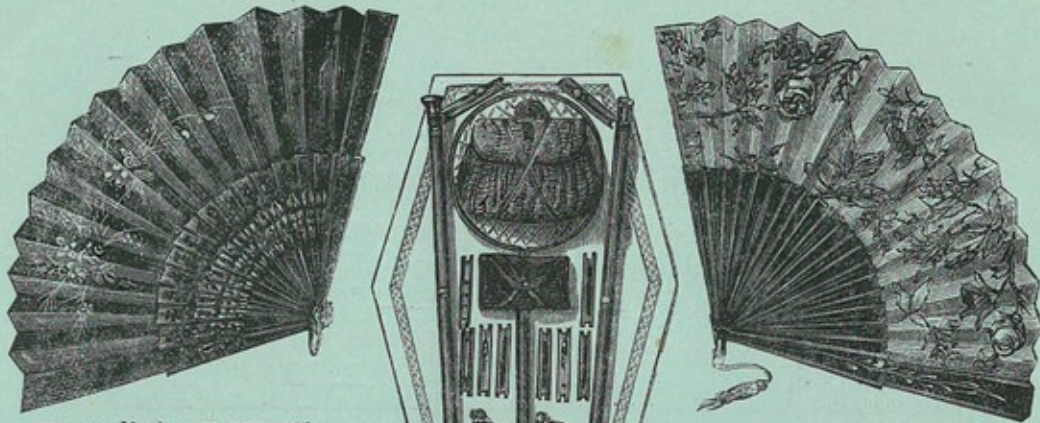
Traliccio rigato larghezza 0=80, il metro » 85

Basins rigati larg. 0=80 » 75, » 93 e 1 25

Tralicii tessuto di cotone fougere larghezza 0=80, righe algerine su fondo grigio. . 1 25 il metro » 90 e 1 25

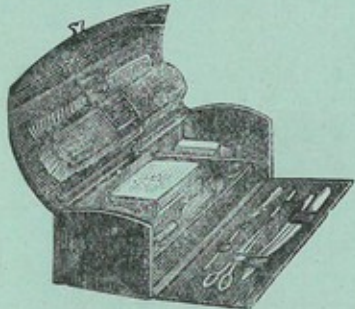
Grande assortimento di Galloni e Passamanterie assortite a tutti i nostri tessuti per Tende e Arazzi a prezzi limitatissimi.

Chiedere i Cataloghi di Litterie, Tappezzerie e Mobili.



Ventaglio in raso nero, con pittura finissima, montatura in ebano intagliato. 5 90

Ventaglio Pompadour, a fiori variati, montatura in legno delle Lole. 2 90

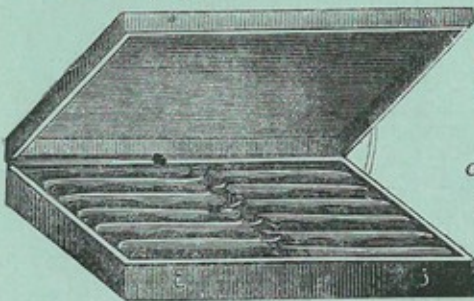


Necessario di viaggio in marocchino inglese per uomo e donna 25 50

Panoplie da Pescatore con tutti i suoi accessori (qualità extra), comprendendo la canna, l'épuisette smontante, la giberna, e 10 ami assortiti, 2 dimensioni. Per uomo. 19 50 Per giovanetto 9 75



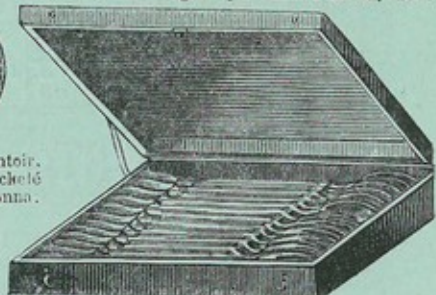
Borsa de viaggio in pelle di montone inglese per uomo e donna. 45 »



Coltelli in acciaio fino, manichi in ebano, anello in argento. L'astuccio di 12 coltelli (tavola). 12 50 (per frutta. 11 50



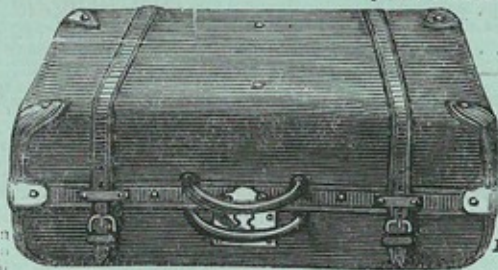
Orologio remontoir, in metallo nichelè per uomo e donna. 23 50



Coperti metallo bianco argentato, bacchette o filetti. L'astuccio di 12 coperti 16 50 6 coperti 8 50 Lo stesso articolo primo titolo, l'astuccio di 12 coperti 42 »



Valigetta da viaggio in pelle di montone marocchinato per uomo o donna 2 dimensioni 8 50 e 10 50 Lo stesso articolo in vero marocchino: prezzo 12 50, 15 50



Valigia da viaggio in tela inglese, con angoli e correngie in cuoio naturale, 2 dimensioni 17 50 19 50



Borsa Mascotte in tela inglese, guarnizione di cuoio. 2 90 Lo stesso articolo in pelle di montone marocchinato, 2 dimensioni 3 90 e 4 90



RIPARTO SPECIALE DEI VESTITI SEMI-CONFEZIONATI

<p>FIG.</p> <p>VESTITO semi-confezionato in percallo, colori lisci bleu marino, granato, lontra, verde cupo, bleu, zaffiro e nero od in zéphir liscio, grigio, bleu marino, marron. bleu chiaro, rosa o granato, composto di :</p> <p>11^m. di stoffa larga 0^m80 e 8^m40 ricami a trafori 27 »</p> <p>Lo stesso in bigio scuro pura lana, grigio chiaro o misto bigio chiaro od oscuro. 55 »</p> <p>Lo stesso in cachemire, ogni colore. 56 »</p>	<p>FIG.</p> <p>VESTITO semi confezione in percallo d'Alsazia (impressione Cluny) tinte bleu chiaro od oscuro, granato, verde cupo, rosa, marrone o bronzo composto di :</p> <p>8^m stoffa rigata larga 0^m80 ; 4^m percallo Cluny, pel corpetto. 2^m70 volanti Cluny grandi disegni ; 1^m60 volanti Cluny piccoli disegni ; 3^m volanti a righe ; 1 ombrello della medesima stoffa foderato in seta ; 1 ventaglio assortito. Il tutto. 39 »</p>	<p>FIG.</p> <p>VESTITO semi-confezionato, in cretonne, tinte liscie, bleu marino, granato, lontra e bleu zaffiro, composto di :</p> <p>10^m Cretonne liscia ; 3^m70 pieghettato ; 6^m ricami. 35 »</p> <p>Lo stesso in tessuto pura lana tinte liscie, bleu marino, verde cupo, granato, lontra, bigio, ussaro, celeste, rosa e crema. 69 »</p>
--	---	---

VESTITO da pranzo in raso o surah di seta nero od in colore, il davanti intierame^{te} guarnito di volanti pieghettati, in merletti neri sopra tinte oscure, o merletti bianchi sopra tinte chiare, il basso della gonna ornato d'un piccolo pieghettato 350 fr.

Lo stesso, per serata, corsetto scollato, a lungo strascico. 425 fr.

NOTA. — Uniamo a tutti i nostri Vestiti semi-confezionati, un modello di grandezza naturale onde facilitarne la confezione, ed il metraggio è guarentito sufficiente anche per le più grandi misure.

AFFARI ECCEZIONALI

CACHEMIRE FRANCESE, PURA LANA, nero o di colore



Largh. 1^m,20
2 fr. 90
 Il metro

VENEZIANA NERA



Largh. 100/115
2 fr. 75
 Il metro

ZEPHIR-PRINTEMPS tinte guarentite (Proprietà esclusiva)



Largh. 65/70
» 70
 Il metro

FOULARDINE-POMPADOUR (Proprietà esclusiva)



Largh. 0^m,50
» 70
 Il metro

PANNO D'ELBEUF (Valore reale 7 75)



Largh. 130/135
5 fr. 40
 Il metro

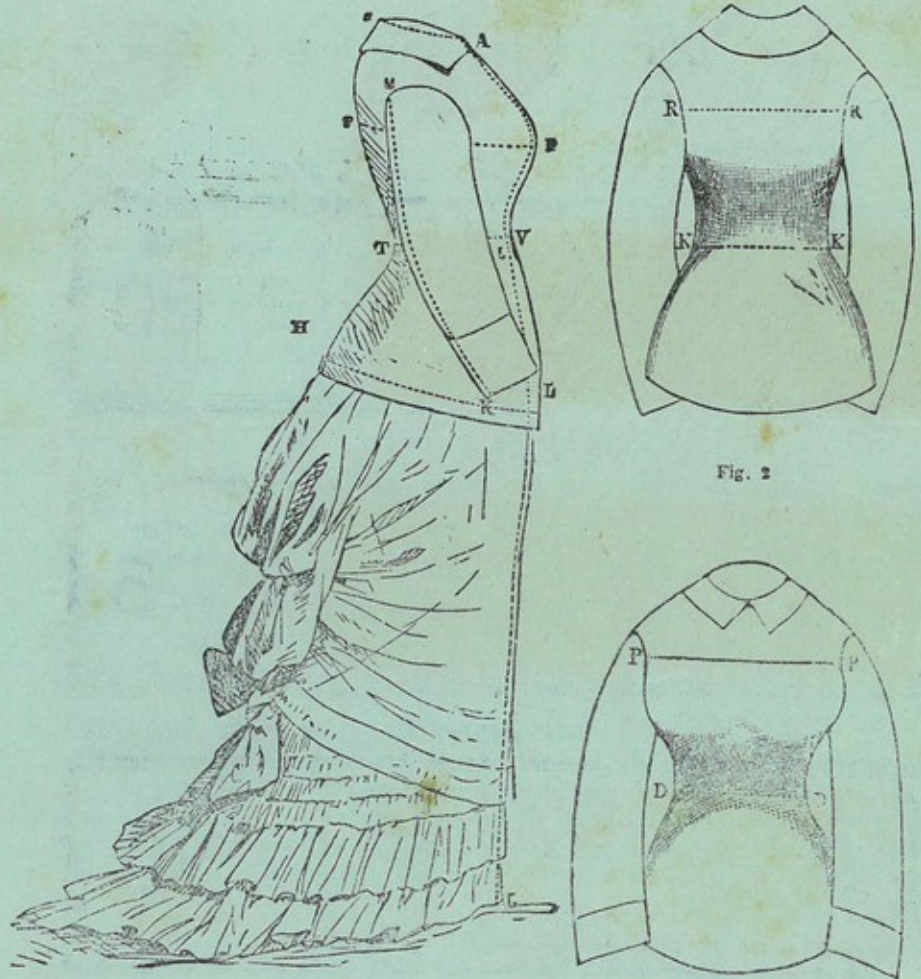


Fig. 1

Fig. 2

Fig. 3

SPIEGAZIONI SULLE MISURE A DARSÌ

Contorno del corpo sotto le braccia, al collo del petto P a P (Fig. 1).	Incollatura da E a A (Fig. 1).
Giro della vita da T a V (Fig. 1).	Lunghezza della vita davanti da A a V (Fig. 1)
Contorno delle anche da H a L (Fig. 1).	Lunghezza della schiena da R a R (Fig. 2.)
Lunghezza delle maniche da M a K (Fig. 1).	Larghezza del petto da P a P (Fig. 3).
Lunghezza della schiena presa dall'incollatura alla cintura.	Lunghezza gonna davanti da V a Y (Fig. 1)

Per gli Accapatoj, lunghezza davanti da A a Y (Fig. 1)
 Per le Confezioni, solamente il contorno sopra le braccia

PARIS. — IMP. V. GOUPY ET JOURDAN, RUE DE RENNES, 71.