



MONOGRAFIE
ECONOMICHE
E
INDUSTRIE
E
ARTIGIANE
E
BOTTIGHE
E
ARTISTICHE
E
BOLOGNESE

MONOGRAFIE · ILLUSTRANTI
L'ECONOMIA · DELLA · PROVINCIA
DI · BOLOGNA

INDUSTRIE
ARTISTICHE
E · BOTTEGHE
ARTIGIANE
BOLOGNESE

CONSIGLIO · PROVINCIALE · DELL'ECONOMIA
-MCMXXVIII- ANNO · VI · E · F-

A · B ·



LIPORESI ALFONSO & FIGLI - Salone da ricevimento (Stile '500 fiorentino)
Progetto del Pittore Ferruccio Scandellari

TAVOLA II.



LIPORESI ALFONSO & FIGLI - Casa del Fascio - Sala di lettura (Stile '600)
Progetto del Prof. Sacchetti



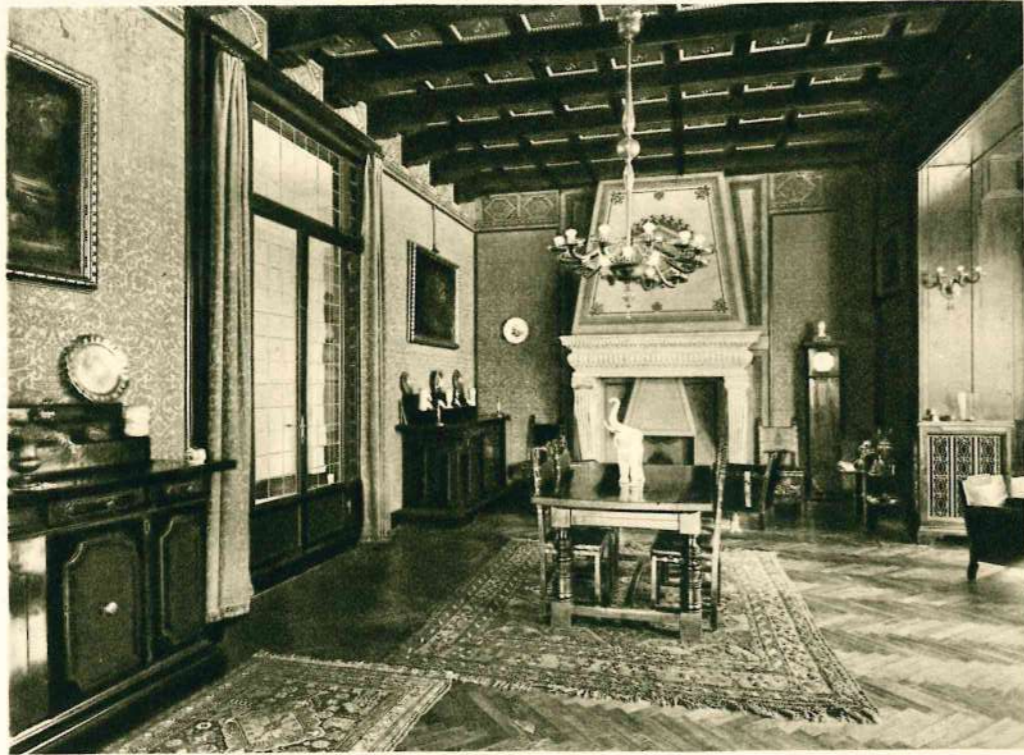
TONIUTTI POMPEO - Tavolo ottagonale (Stile '500)

TAVOLA III.



ZANIBONI MANSUETO - Sala da pranzo (Stile bolognese del secolo XVII)

TAVOLA IV.



LIPORESI ALFONSO & FIGLI - Sala da pranzo (Stile '600 bolognese) Progetto dei Proff. Sacchetti e Legnani



EBANISTERIA E. CASTELLI - Scrittoio bolognese (Stile '600)

TAVOLA V.



CASA V. BEGA & FIGLI - Salone d'albergo in noce e bugnature; soffitto policromato - Progetto Arch. M. Bega

TAVOLA VI.

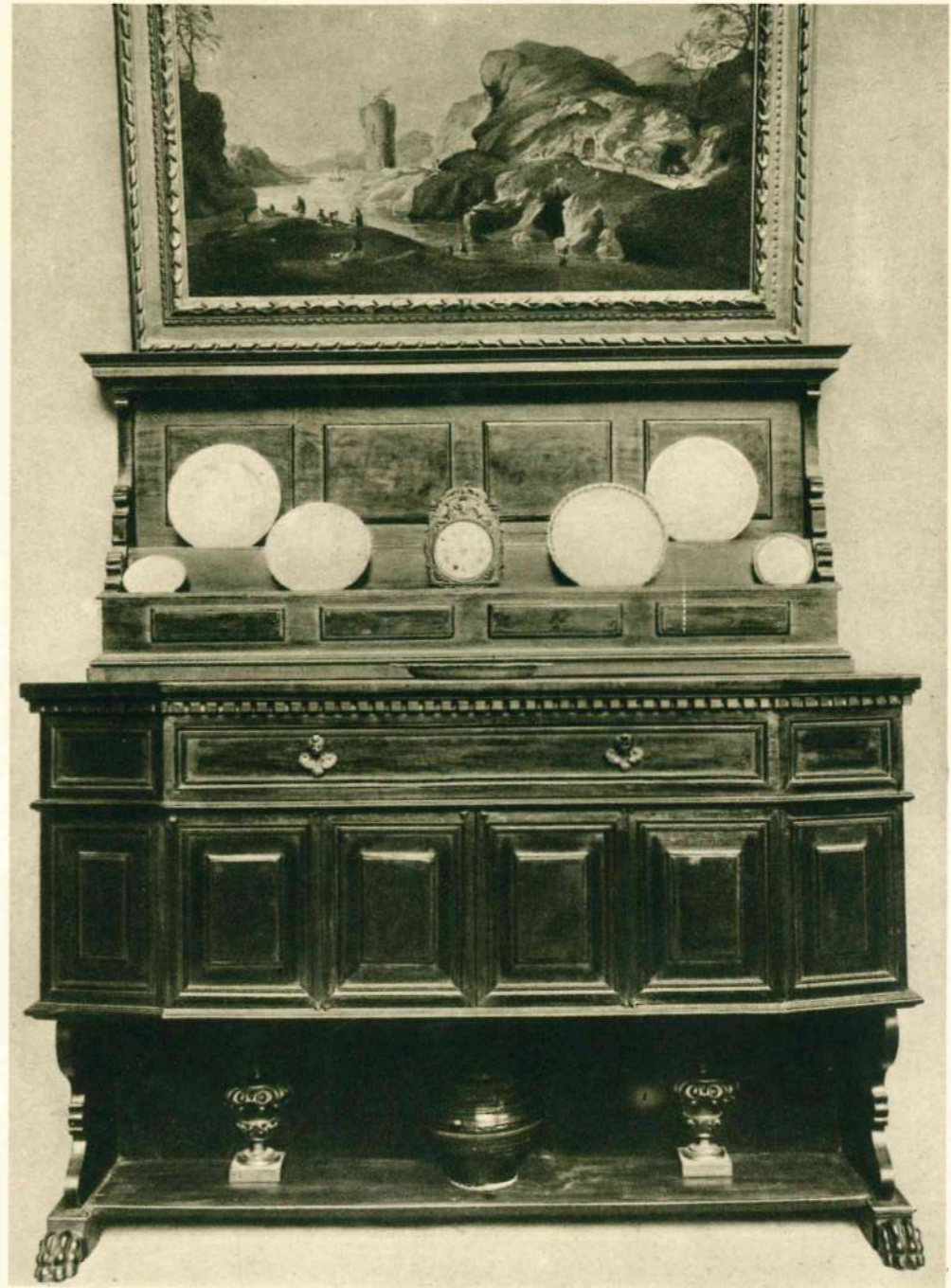


DAGHJA GIACOMO - Mobili per sala da pranzo (Stile '500 bolognese)



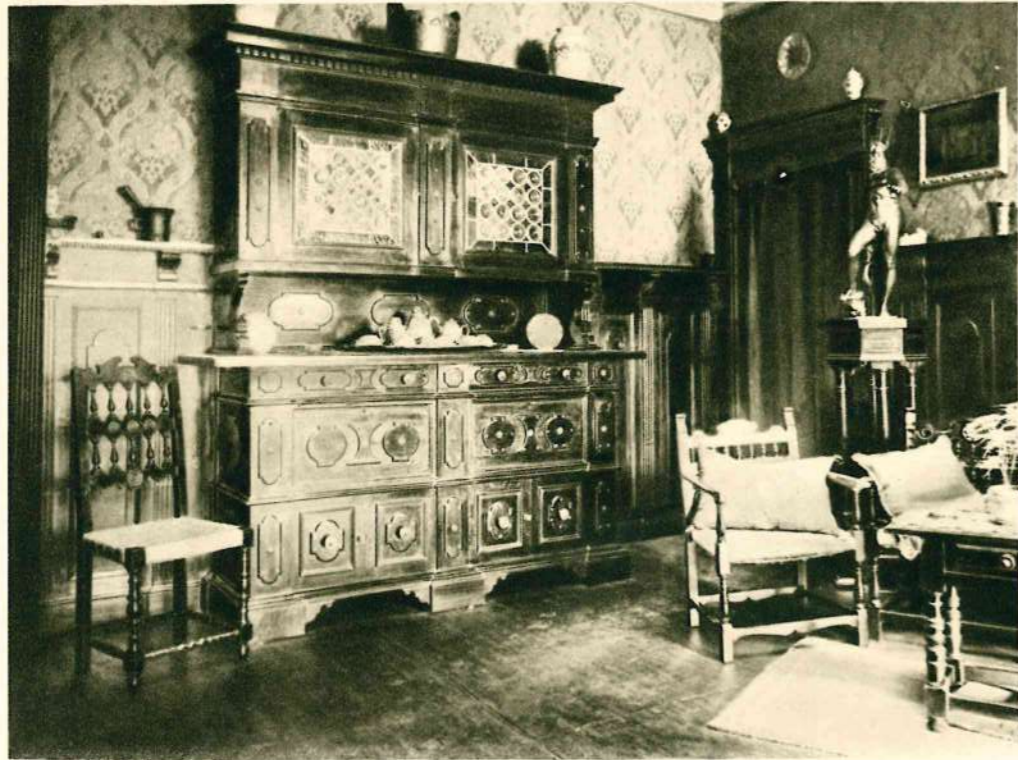
DAGHJA GIACOMO - Credenza Rinascimento

TAVOLA VII.



BARUFFI GIUSEPPE - Credenza con piattaja, tipo bolognese (Prima metà del '500)

TAVOLA VIII.



ZANIBONI MANGUETO - Credenza bolognese (Stile '500)



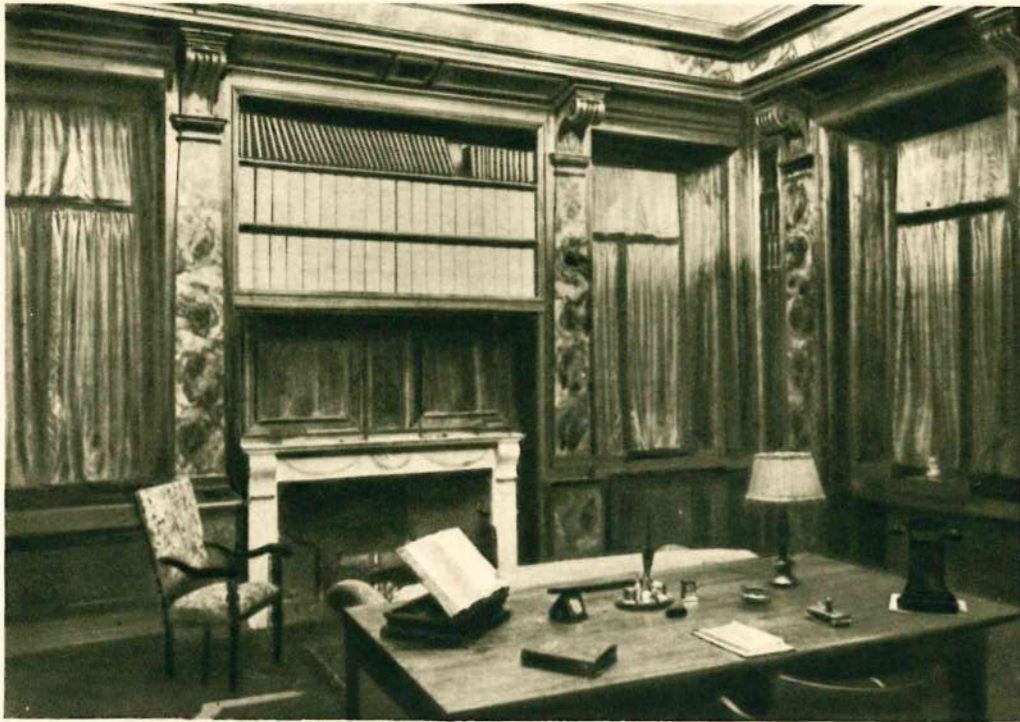
TONIUTTI POMPEO - Tavolo scolpito (Stile '500)

TAVOLA IX.



BARUFFI GIUSEPPE - Credenza tipo toscano (Stile '500)

TAVOLA X.



STANZANI U. - Biblioteca in noce e radica



FUGGI M. & C. - Poltrona
con tappezzeria in bazzana
bolognese



FUGGI M. & C. - Seggiolone
con tappezzeria in pelle,
decorata in oro

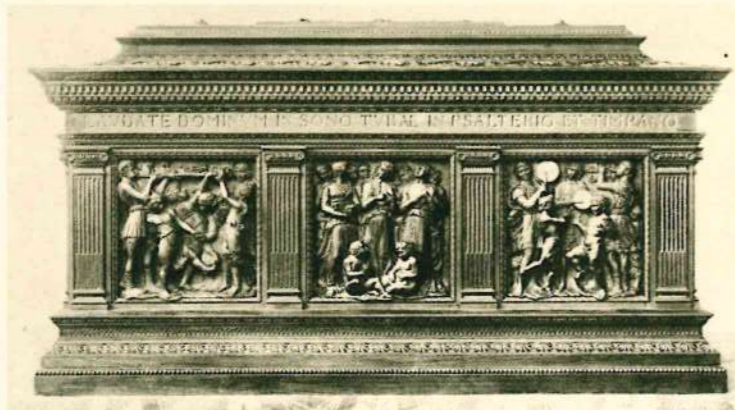
TAVOLA XI.



TONIUTTI POMPEO - Grande armadio di tipo bolognese



MELUZZI GIOACHINO - Mobile per sala da pranzo



MELUZZI GIOACHINO - Cofano scolpito



FUSAROLI AUGUSTO
Caminiera (Stile Rinascimento) di legno noce policromato

Relazione
26/4/2011

TAVOLA XIV.

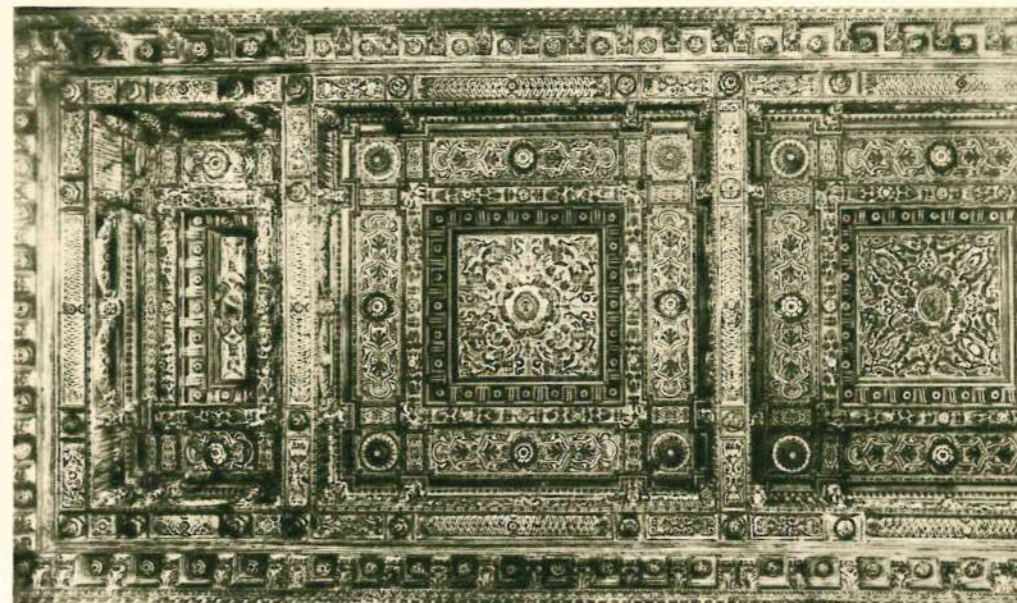


LIPORESI ALFONSO & FIGLI - Camera matrimoniale in paduca ed ebano
Progetto del Pittore Ferruccio Scandellari



BARUFFI GIUSEPPE
Credenza bolognese e piattaia (Stile '500)

TAVOLA XV.



RAMBALDI A. - Soffitto a cassettoni scolpito, nel palazzo Margherita a Roma



SANGIORGI MARCELLO & F.° - Imola
Tavolone Rinascimento a intaglio e tarsia

TAVOLA XVI.



SOC. AN. FABBRICA BOLOGNESE MOBILI GIÀ ROVINAZZI & TONELLI
Sala per Consiglio di Società (Stile Toscano '500)



LUPPI GASPARO - Mobile (Stile Rinascimento)

TAVOLA XVII.



TASSINARI ADELMO - Cassettone (Stile bolognese)



TASSINARI ADELMO - Scrivania (Stile '500)

TAVOLA XVIII.



MINGUZZI Prof. ARMANDO - Grande credenza in noce intagliata



TONIUTTI POMPEO - Poltrona (Stile '500)

TAVOLA XIX.

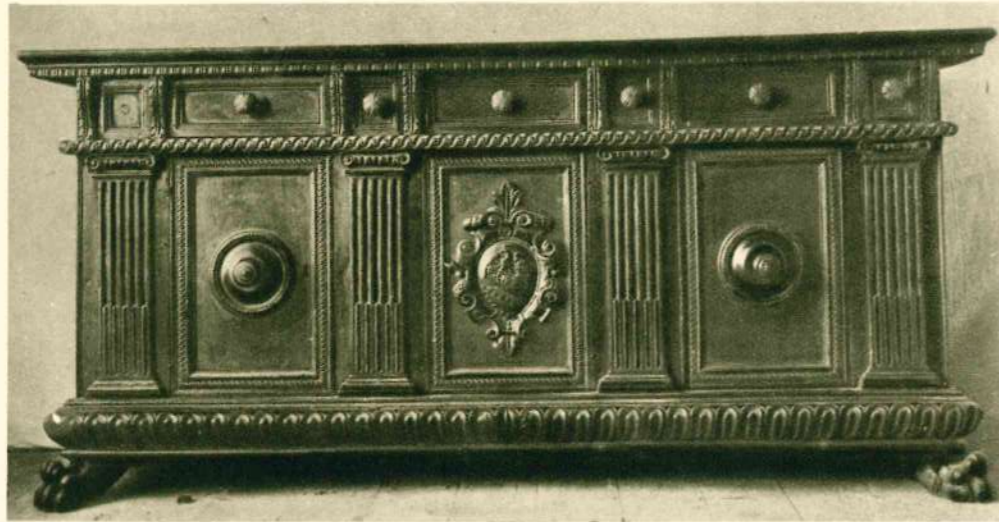


MINGUZZI Prof. ARMANDO - Credenza Rinascimento



MINGUZZI Prof. ARMANDO - Sedile in noce, scolpito

TAVOLA XX.

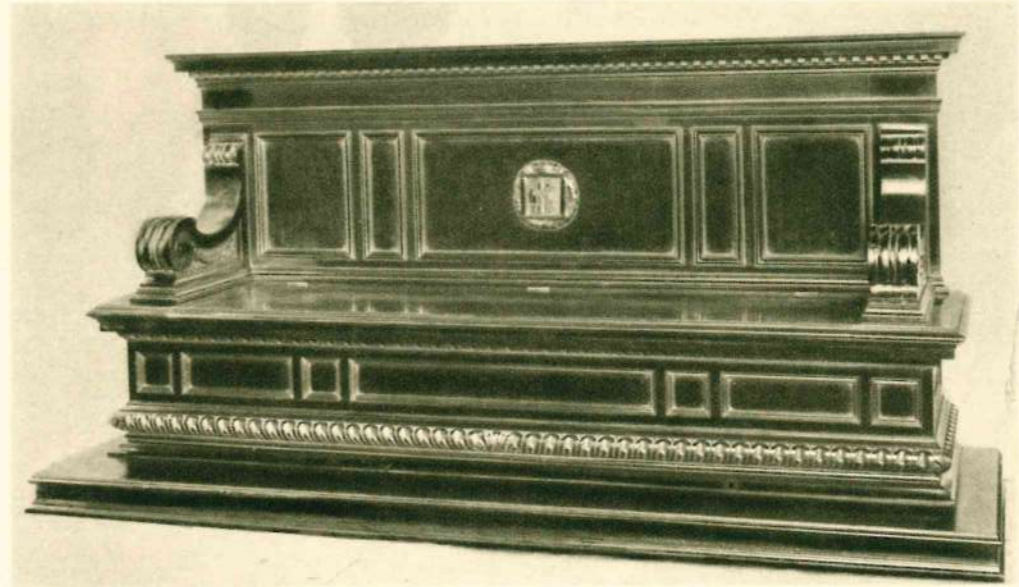


TASSINARI ADELMO - Credenza del Rinascimento



TASSINARI ADELMO - Armadio barocco

TAVOLA XXI.



SOC. AN. FABBRICA BOLOGNESE MOBILI GIÀ ROVINAZZI & TONELLI
Cassapanca scolpita (Stile Rinascimento)



EBANISTERIA E. CASTELLI
Tavolino a muro (Stile '600 bolognese)

TAVOLA XXII.

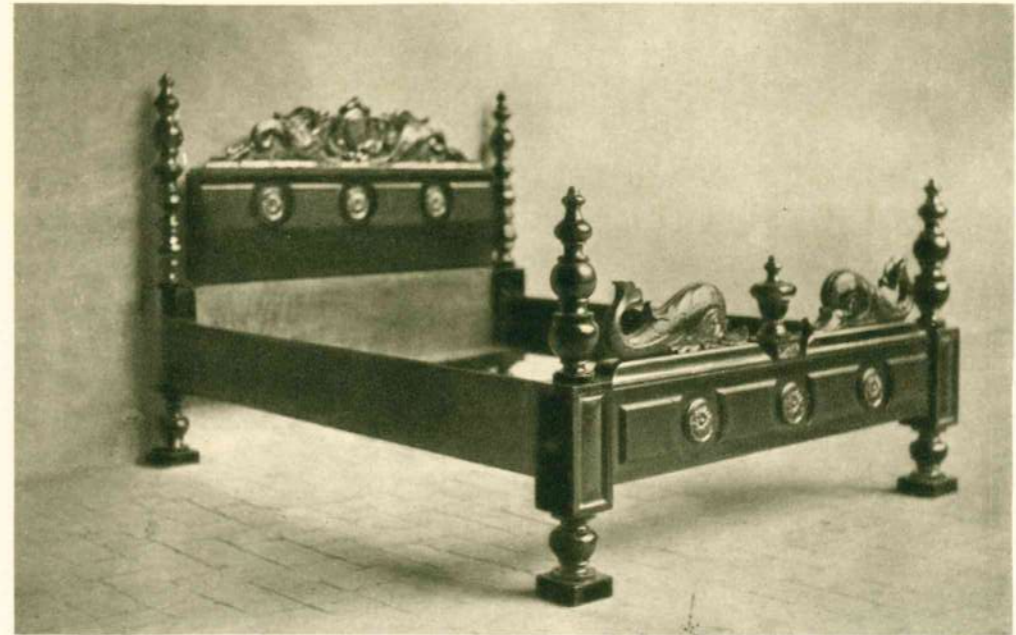


MARCHESI AUGUSTO - Mobili per camera da pranzo (Stile bolognese)



EBANISTERIA E. CASTELLI
Grande piattia bolognese (Stile '500)

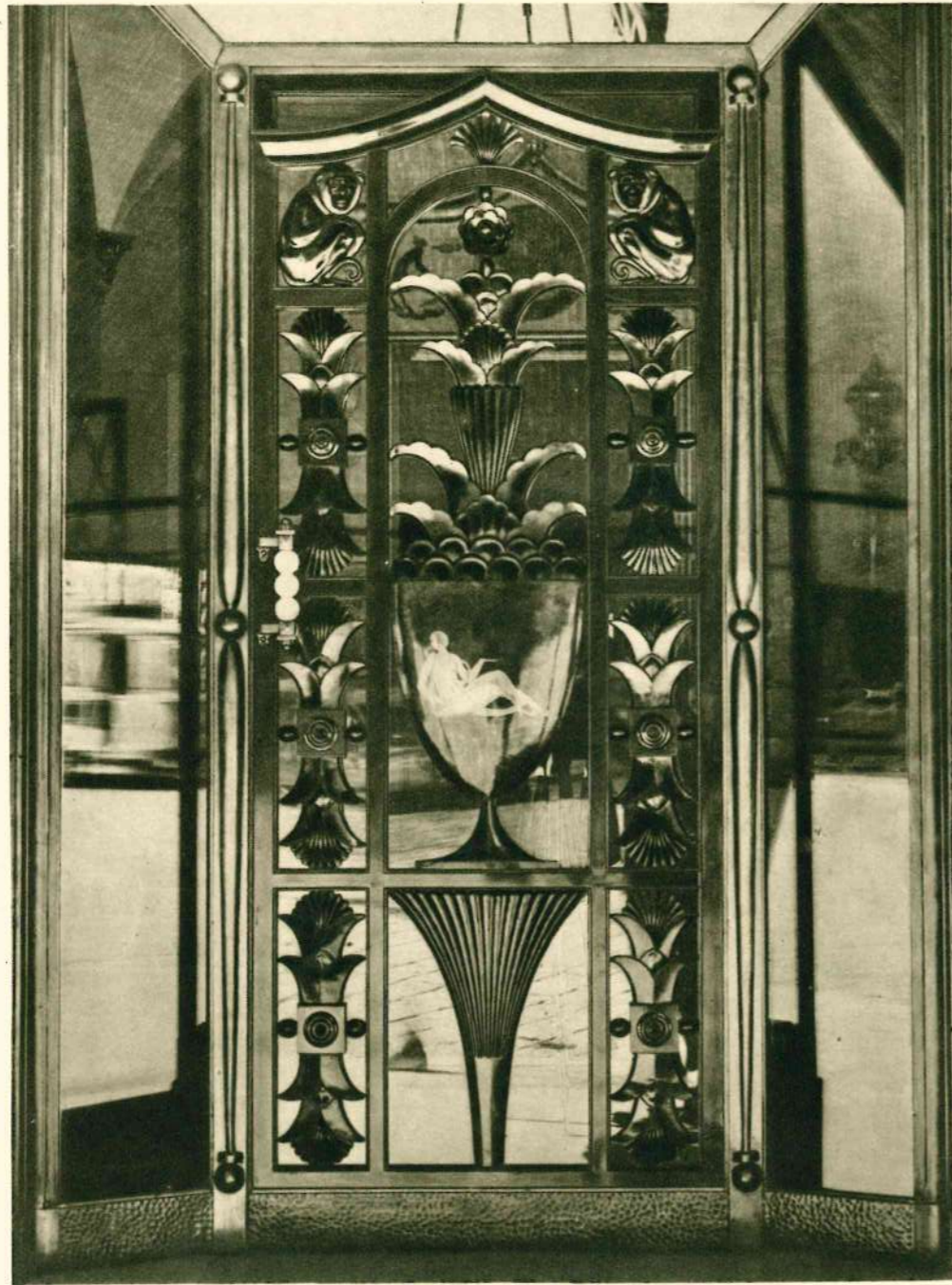
TAVOLA XXIII.



BARUFFI GIUSEPPE - Letto scolpito (Stile '500)



BARUFFI GIUSEPPE
Grande cassettone tipo toscano (Stile '500)



CASA V. BEGA & FIGLI - Particolare di porta d'ingresso di negozio;
in noce scolpita. Progetto Architetto M. Bega



CASA V. BEGA & FIGLI - Caminetto in legno noce - Progetto Architetto M. Bega

TAVOLA XXVI.

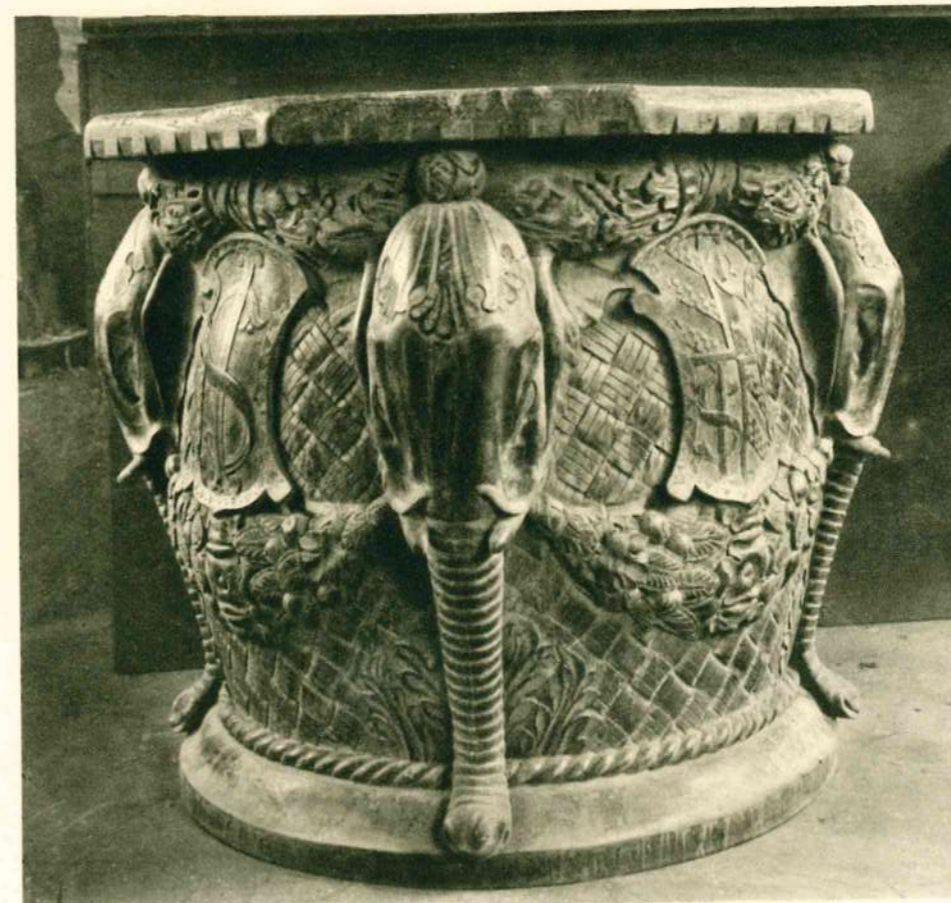


BARUFFI GIUSEPPE - Letto (Stile '500 bolognese)



FEDERICI ORESTE
Specchiera stile Barocco

TAVOLA XXVII.

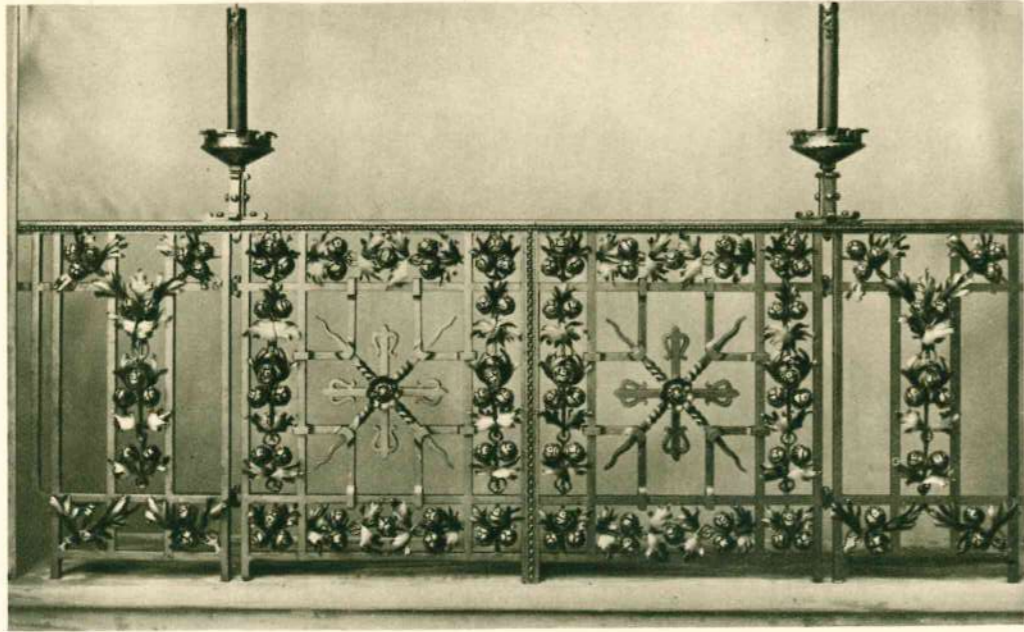


FUSAROLI AUGUSTO
Ghiera da pozzo in legno quercia, su motivo malatestiano



FUSAROLI AUGUSTO
Leggio in noce (Stile '500)
aquila michelangiolesca

TAVOLA XXVIII.

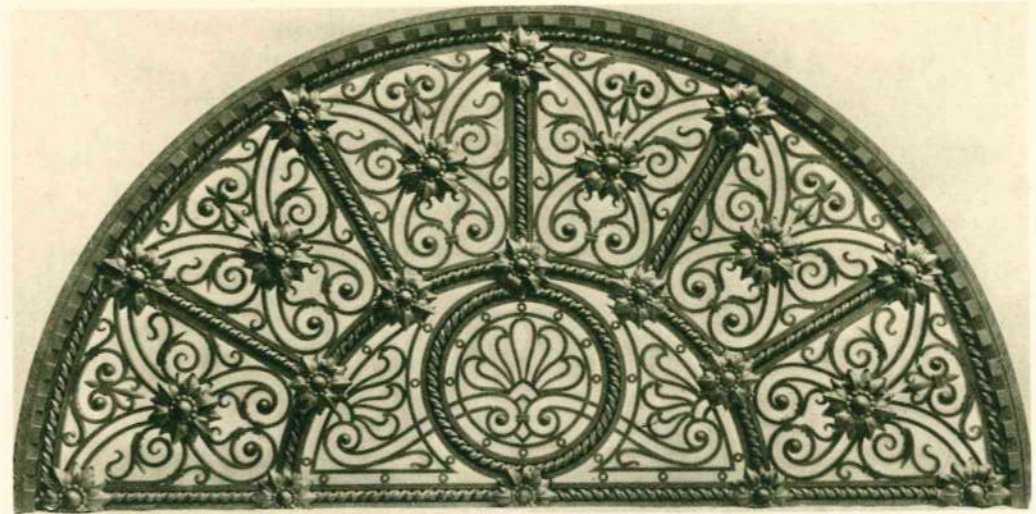


MINGAZZI Cav. SANTE (Ditta) - Cancellata in ferro battuto

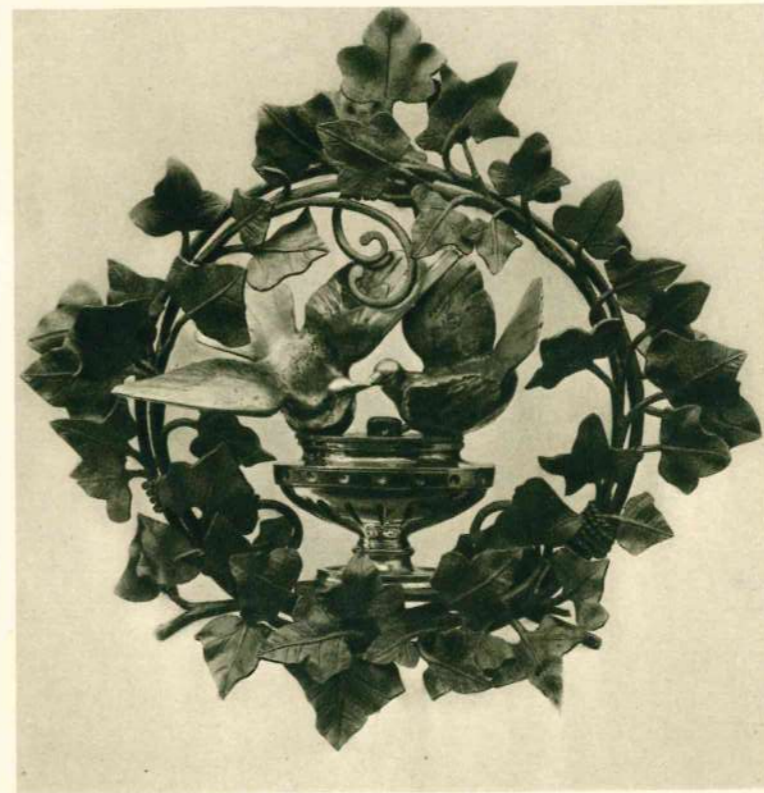


MINGAZZI Cav. SANTE (Ditta) - Particolare per cancellata

TAVOLA XXIX.

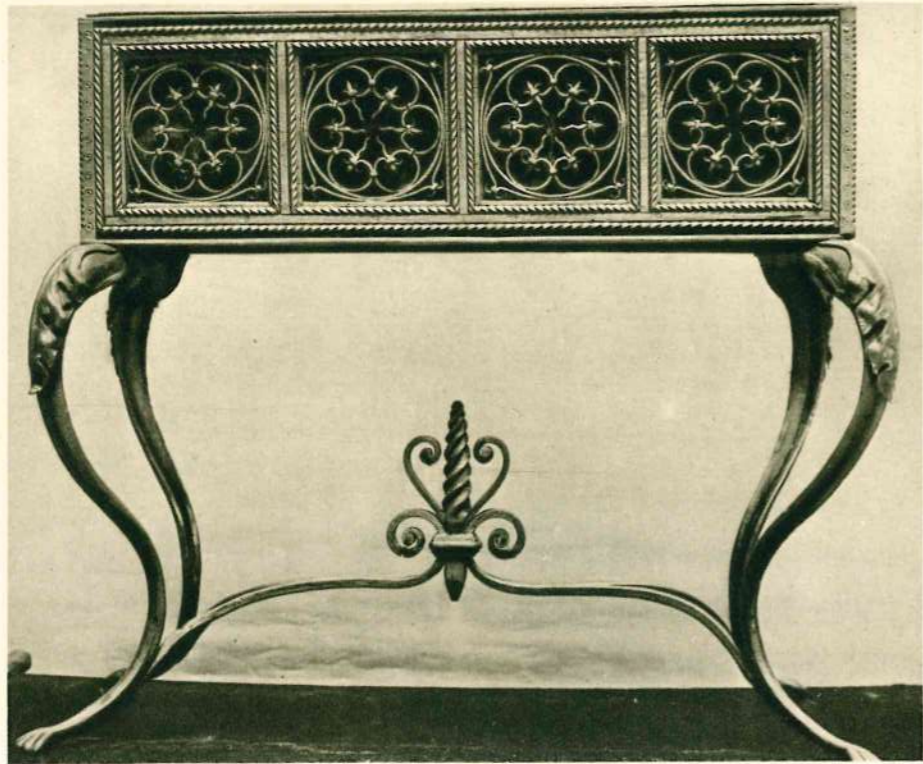


MINGAZZI Cav. SANTE (Ditta) Rosta per porta

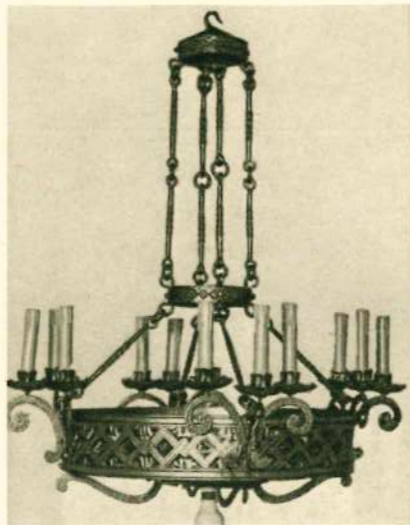


MACCAFERRI PIETRO - Insegna in ferro battuto

TAVOLA XXX.

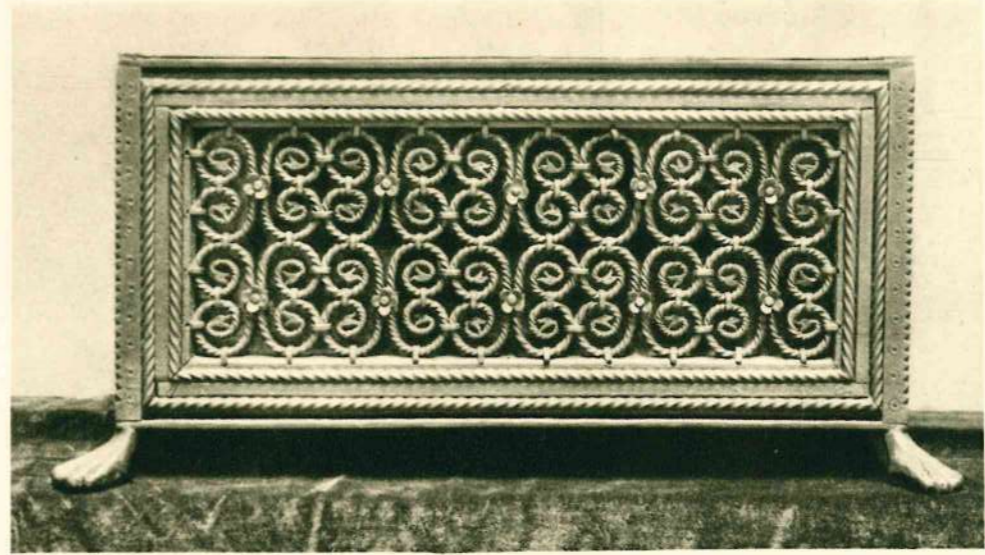


MACCAFERRI PIETRO - Giardiniera in ferro battuto

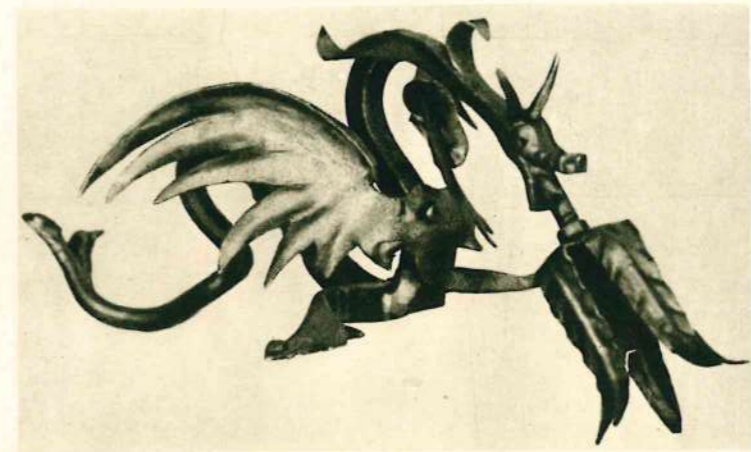


OFFICINE PRAZIO EMILIO - Lampadari

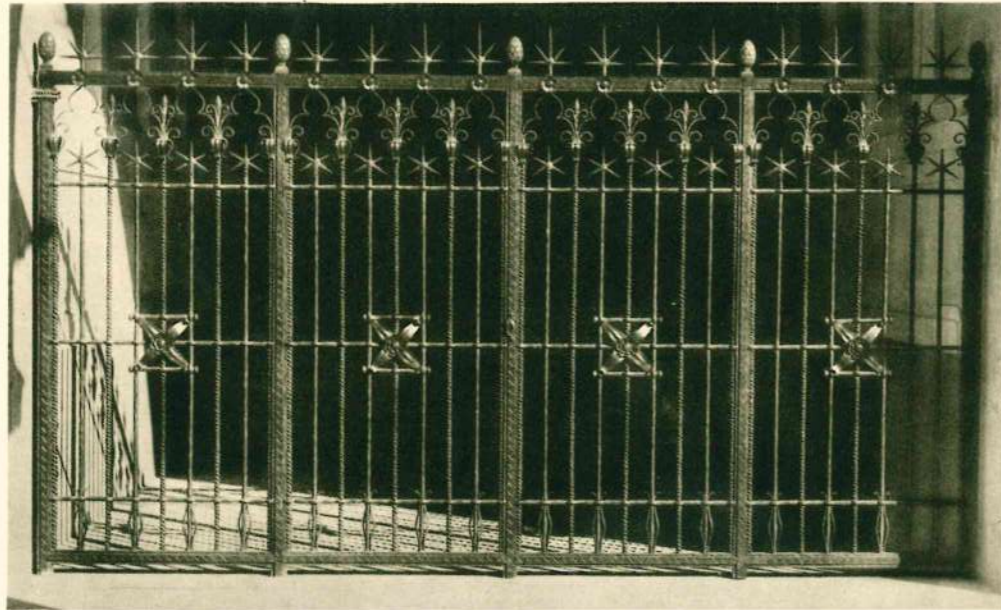
TAVOLA XXXI.



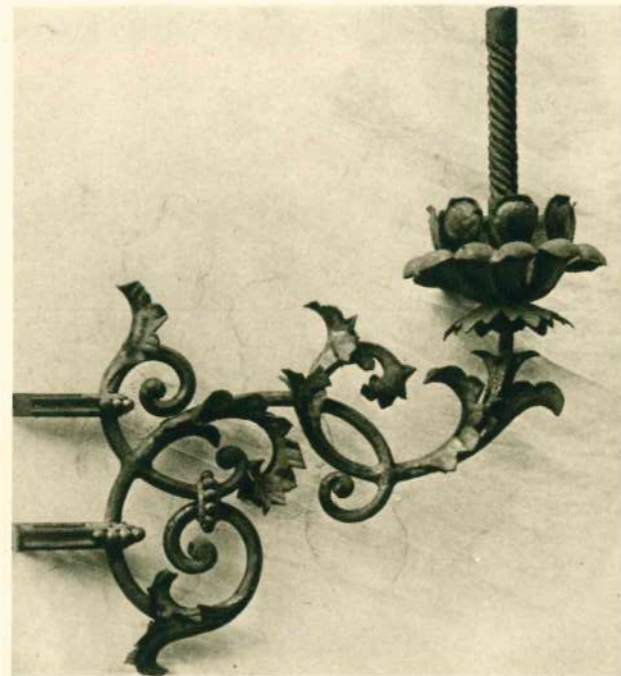
MACCAFERRI PIETRO - Cofano in ferro battuto



CASADIO ARMANDO
Lampada per pianoforte, in ferro battuto



GALOTTI LUIGI & FIGLI - Imola - Cancellata in ferro battuto
Progetto Architetto Collamarini



GALOTTI LUIGI & FIGLI - Imola
Torciera in ferro battuto
Progetto Architetto Marabini



BRIGHENTI (Ditta) - Grande campana in bronzo

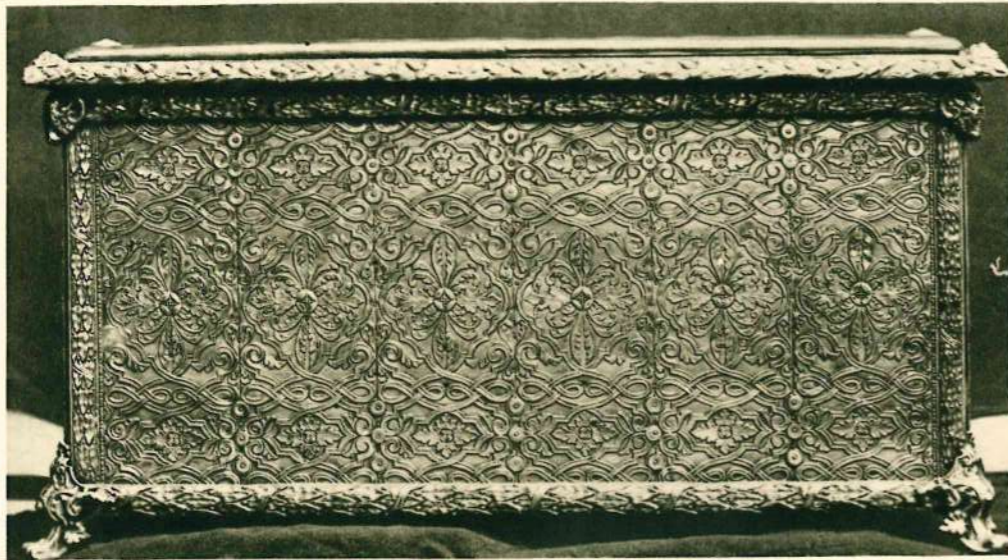


SAMOGGIA Prof. GAETANO - Lampadario in bronzo



STEFANI ENEA - Orologio in bronzo argentato e dorato, con decorazione di motivi celliniani

TAVOLA XXXVI.



STEFANI ENEA - Cassapanca in metallo sbalzato

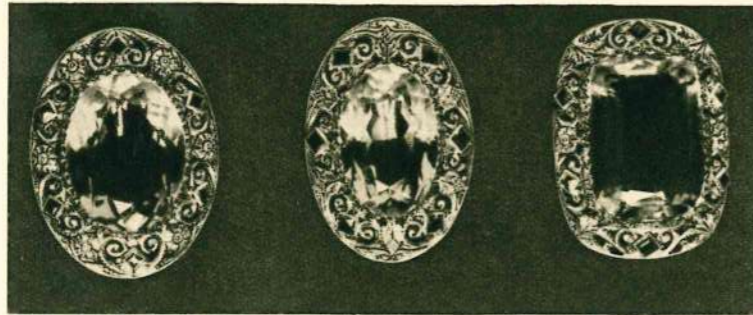


CORRADINI ALESSANDRO & C.
Servizio da the, in argento e avorio

TAVOLA XXXVII.



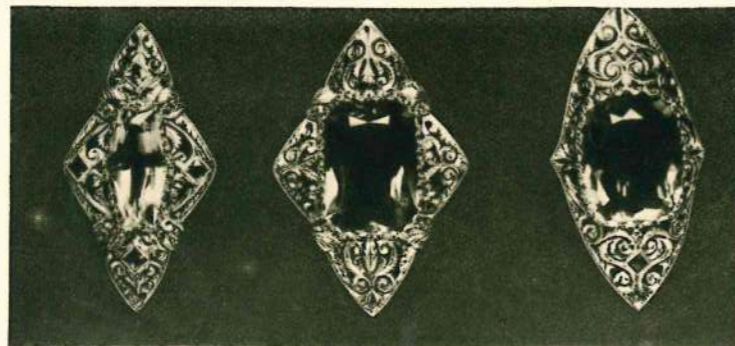
LUCA Prof. REMO - Gladio romano in acciaio, scolpito e cesellato
con intarsio d'oro



GUIDI ORESTE - Gioielli in oro giallo e pietra di colore



CORRADINI ALESSANDRO & C.
Croce incisa e sbalzata in argento e oro



GUIDI ORESTE - Gioielli in oro giallo e pietra di colore



SOC. AN. COOP. CERAMICHE MINGHETTI - Pala da altare in ceramica nella
Chiesa di S. Francesco in Bologna



SOC. AN. COOP. CERAMICHE MINGHETTI - Vasi di ceramica