

## Lenti passi nel tenebroso palazzo di fate in Certosa alla scoperta di Ottorino Respighi

Dal 24 maggio al 6 giugno con il Museo del Risorgimento di Bologna puoi fare una 'caccia al tesoro' in autonomia nel Cimitero monumentale della Certosa. Dedicata alla figura di [Ottorino Respighi \(1879-1936\)](#), uno dei più noti compositori musicali del Novecento. Attraverso questa mappa puoi scoprire il mondo musicale e familiare dell'artista, parente di celebri scultori, critici d'arte, medici, uomini d'arme e della scrittrice Vittoria Guerrini, in arte *Cristina Campo*. Nelle tappe del percorso trovi un cartello descrittivo con codici QR per approfondire attraverso testi, video e brani musicali.

*Buona passeggiata!*

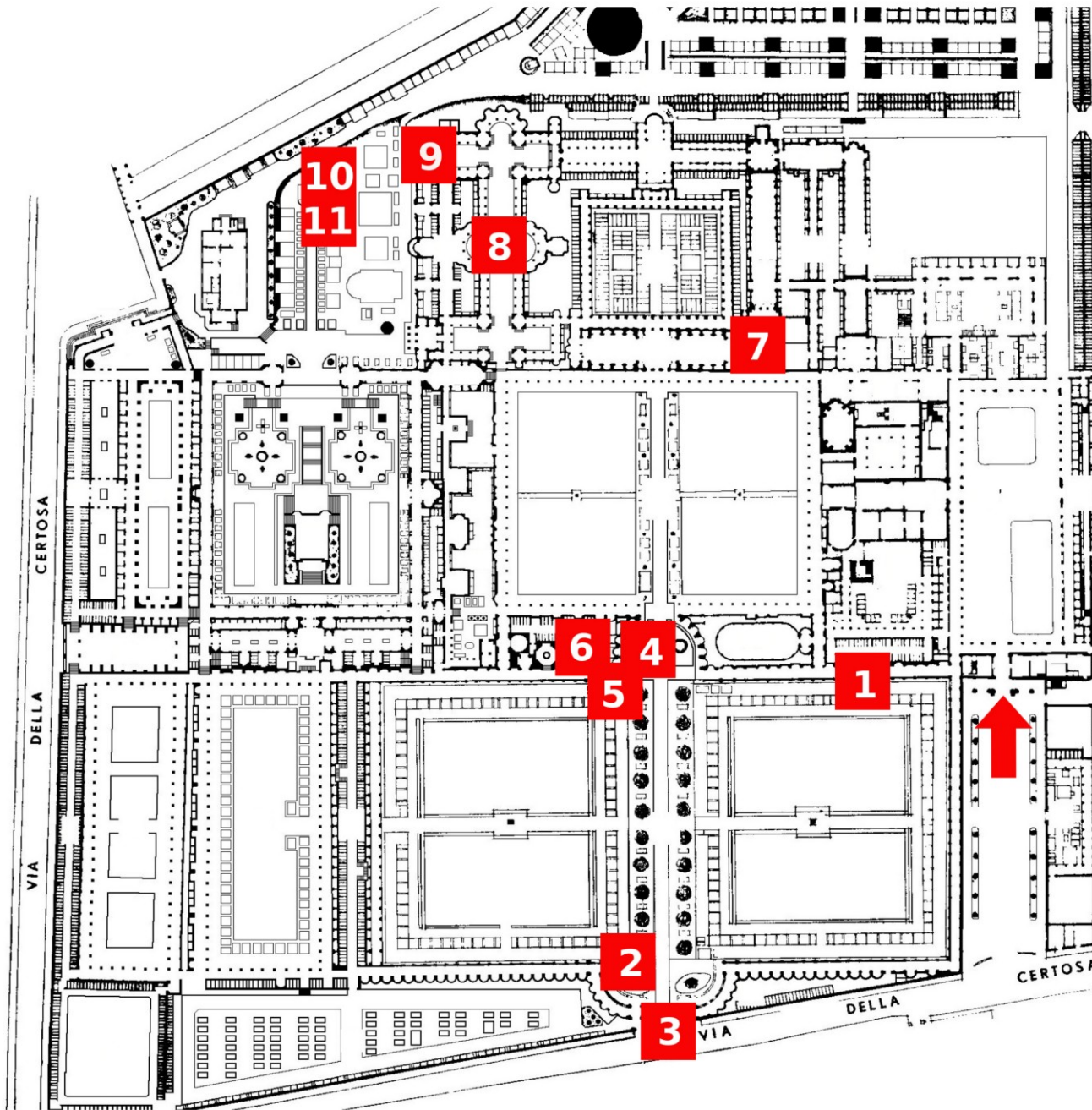
Realizzato in occasione della *Settimana alla scoperta dei cimiteri europei* ed della rievocazione storica *Fatta l'Italia* di 8cento Aps; nell'ambito del progetto *Respighi Project* del Teatro del Baraccano.

Info [museorisorgimento@comune.bologna.it](mailto:museorisorgimento@comune.bologna.it)

E' necessario smartphone con lettore/app QR.

La Certosa è aperta dalle 8 alle 18

Sito Certosa  
[www.certosadibologna.it](http://www.certosadibologna.it)



Se vuoi facilitarti la ricerca scarica la mappa con tutte le indicazioni dei luoghi, oppure la trovi in Portineria o puoi scaricarla col codice QR



1) Monumento a Luigia Anti  
Chiostro Maggiore, portico sud-ovest



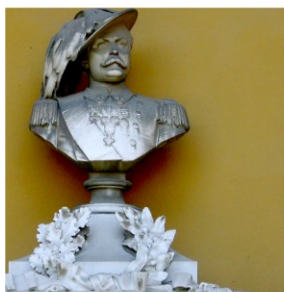
2) Stefano Golinelli  
Chiostro Maggiore, emiciclo nord



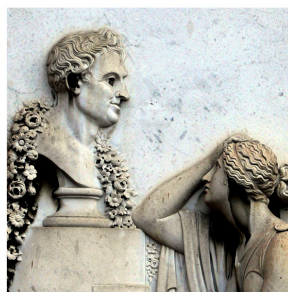
3) Ingresso  
dei *Piangoloni*  
Chiostro Maggiore



4) Emilio Putti  
Chiostro Maggiore  
Emiciclo sud



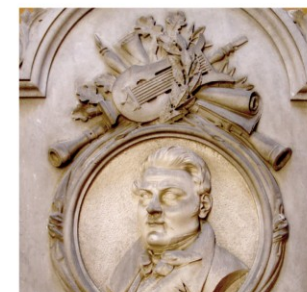
5) Monumento  
Colbran Rossini  
Chiostro Maggiore



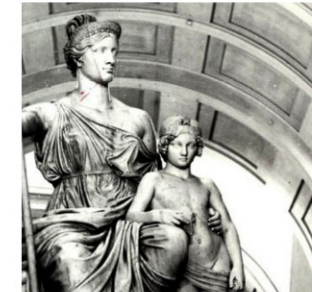
6) Cristina Campo  
Recinto ex-becchini



7) Baldassarre Centroni  
Galleria degli Angeli  
Cella Casarini



8) Monumento  
Malvezzi Angelelli  
Sala del Colombario



9) Stefano Gobatti  
vestibolo tra Colombario  
e Campo Carducci



10) Enrico Panzacchi  
Campo Carducci



11) Ottorino Respighi  
Campo Carducci

