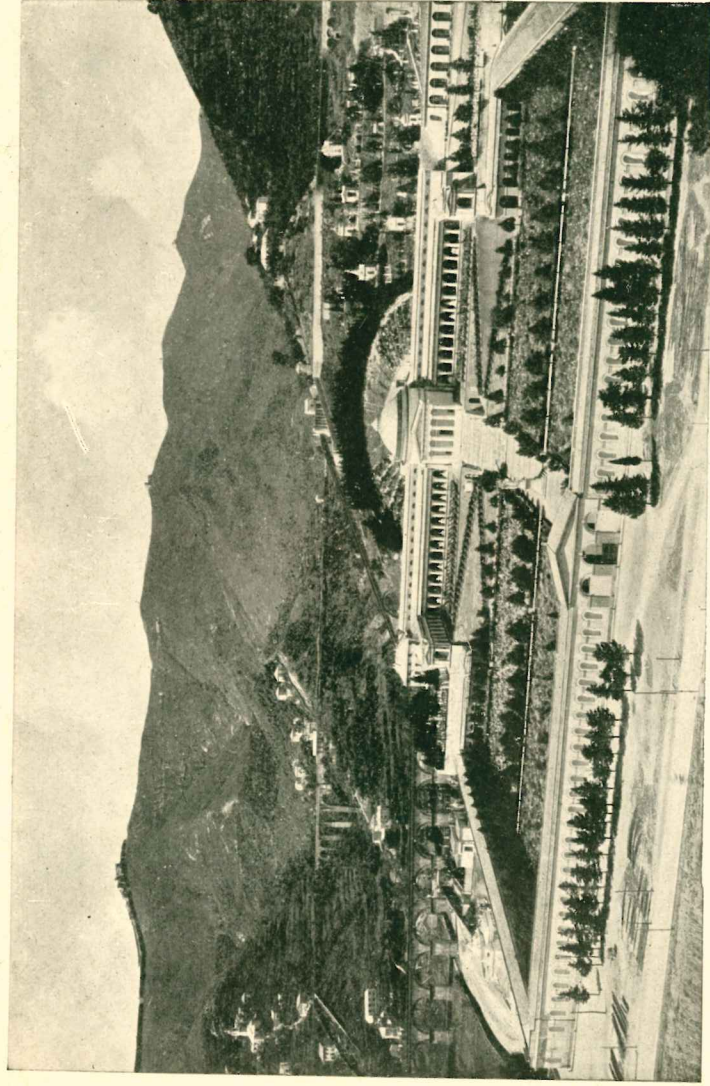


32 VEDUTE

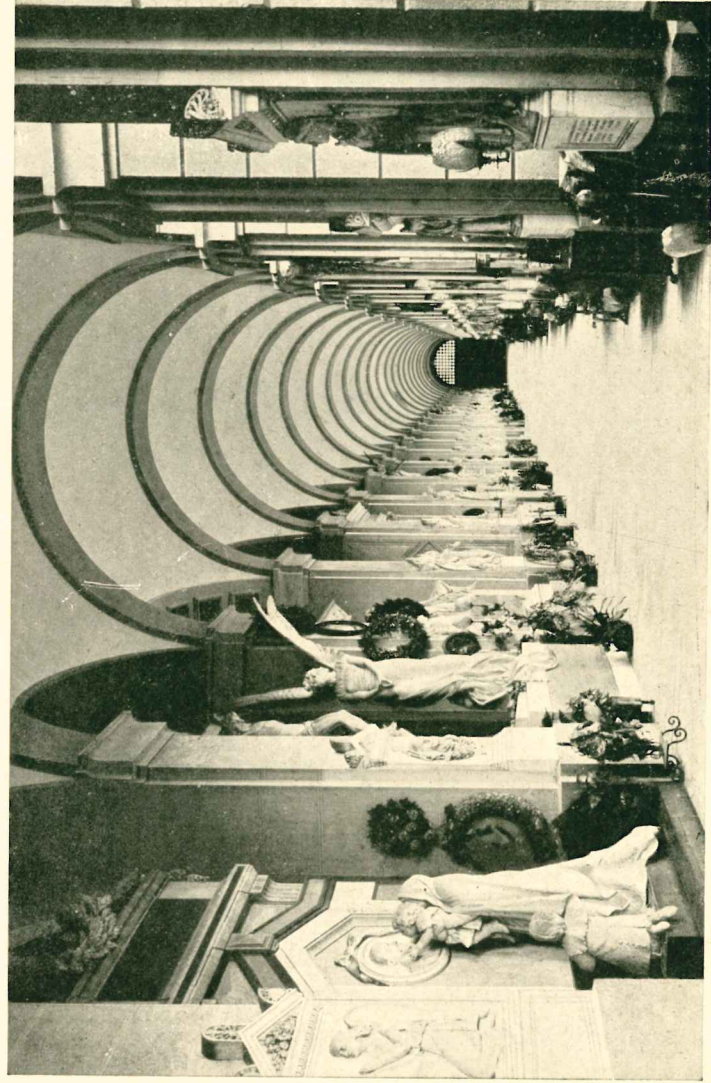
CAMPOSANTO
DI GENOVA



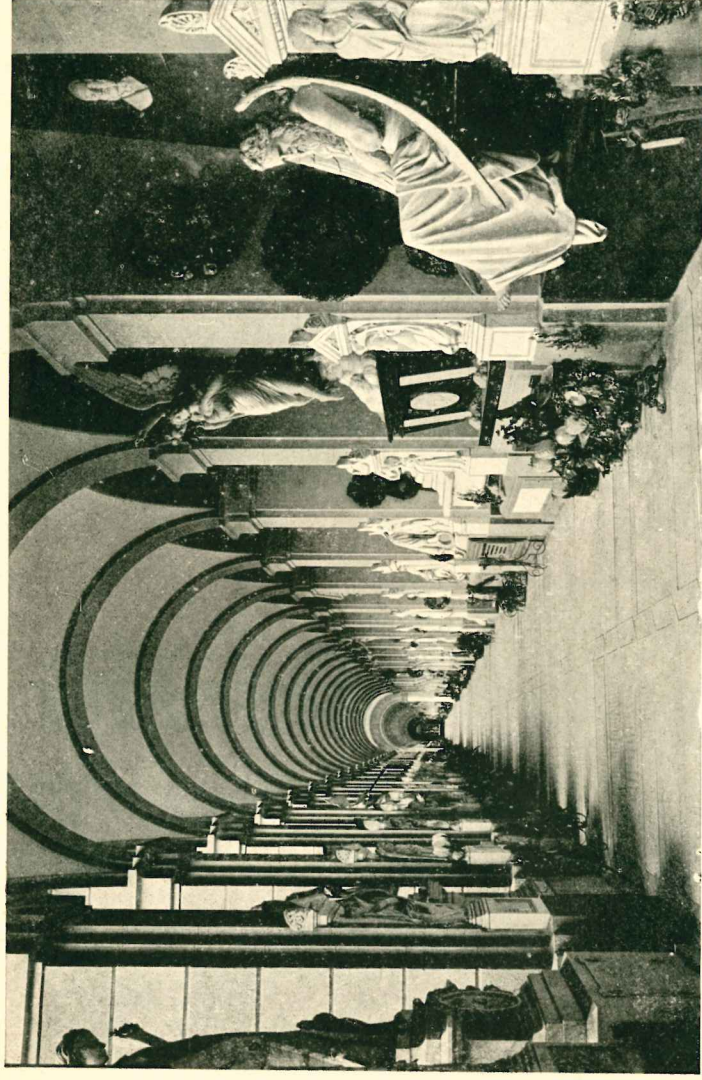
SERIE N°155



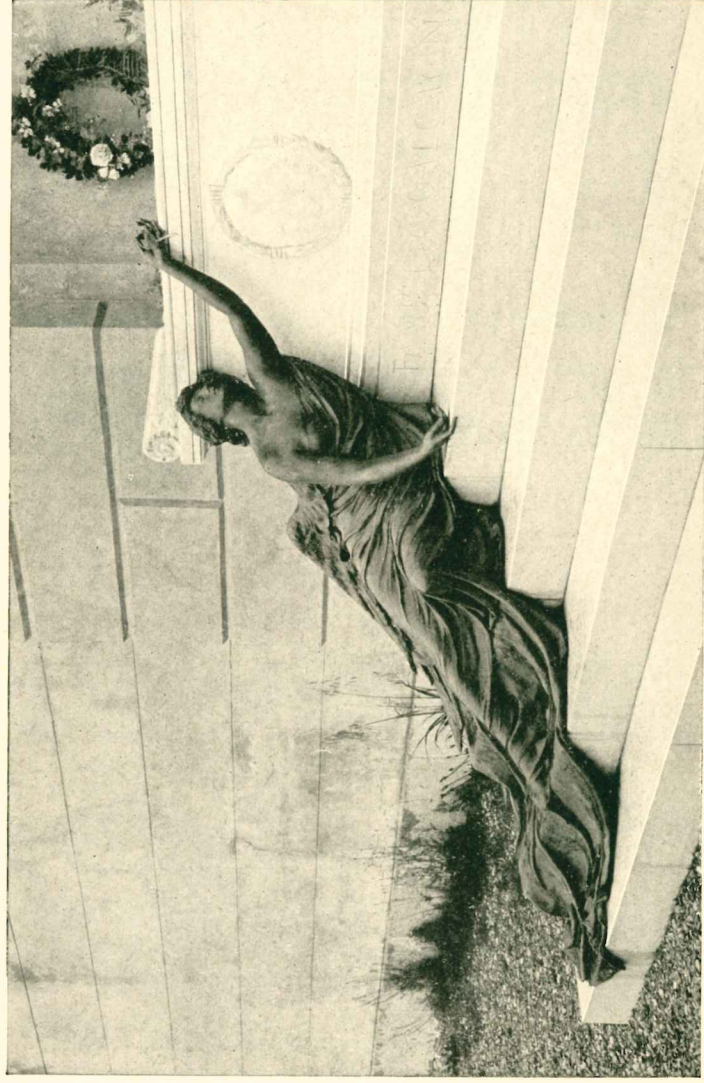
GENOVA - CAMPOSANTO - PANORAMA.



GENOVA - CAMPOSANTO - GALLERIA.



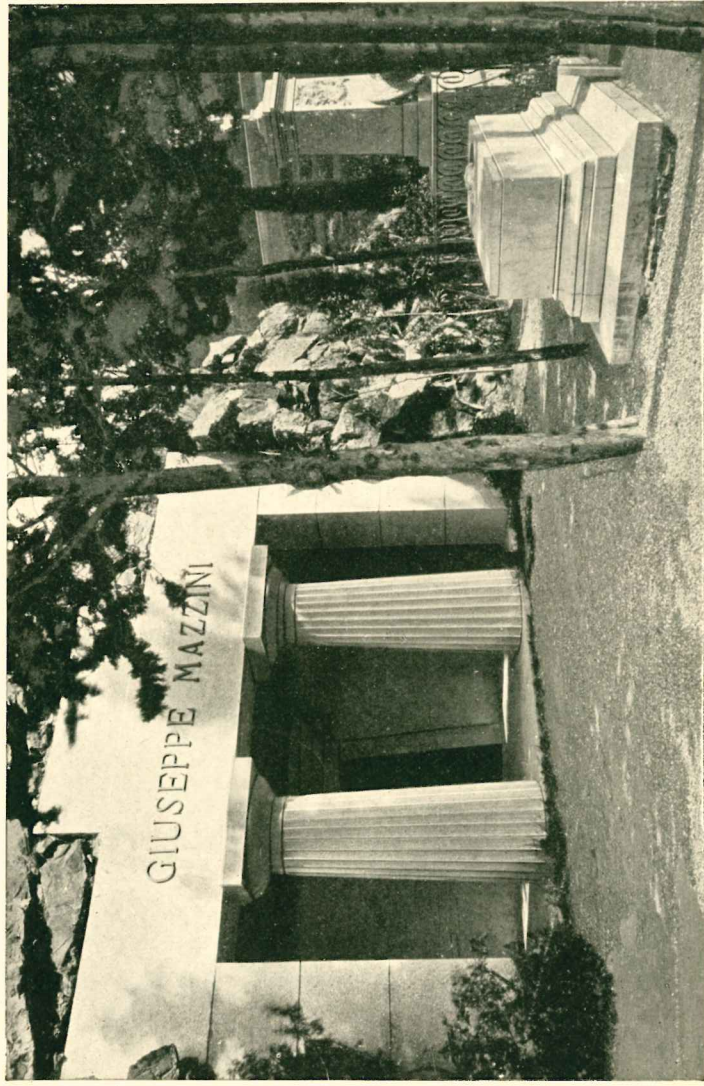
GENOVA - CAMPOSANTO - GALLERIA.



GENOVA - CAMPOSANTO - MONUMENTO CALCAGNO (Apolloni, scultore).



GENOVA - CAMPOSANTO - MONUMENTO PIENOVI (Villa, scultore).



GENOVA - CAMPOSANTO - MONUMENTO G. MAZZINI (Grasso, scultore).



GENOVA - CAMPOSANTO - MONUMENTO RAGGIO (Rivalta, scultore).



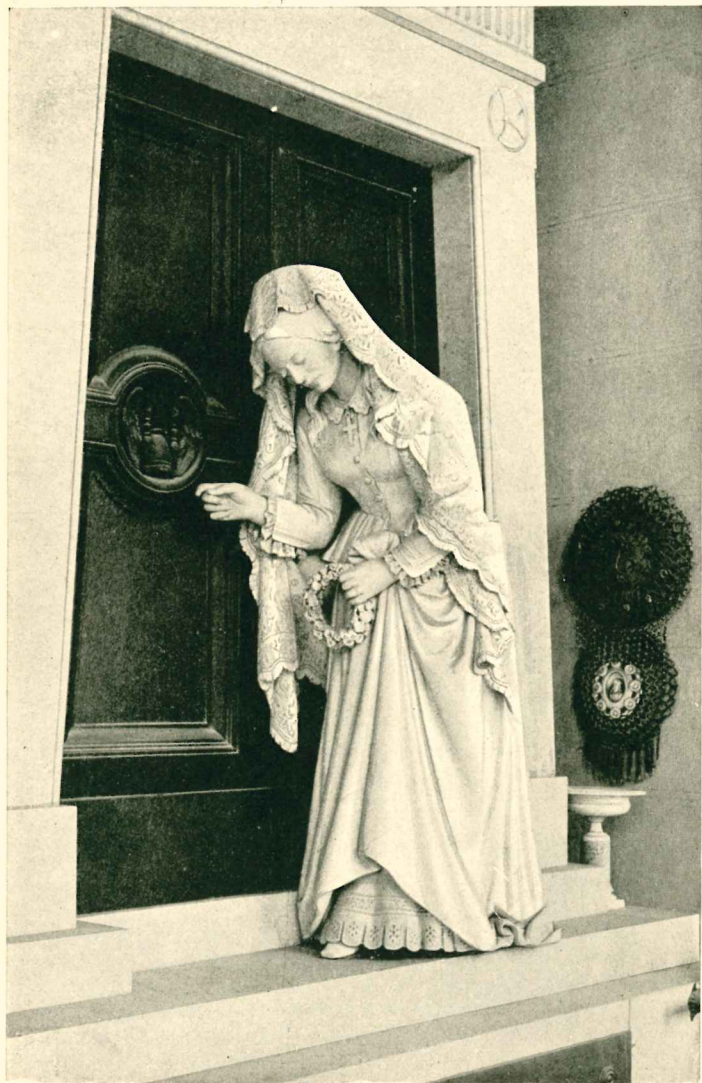
GENOVA - CAMPOSANTO - MONUMENTO MONTANARO (Villa, scultore).



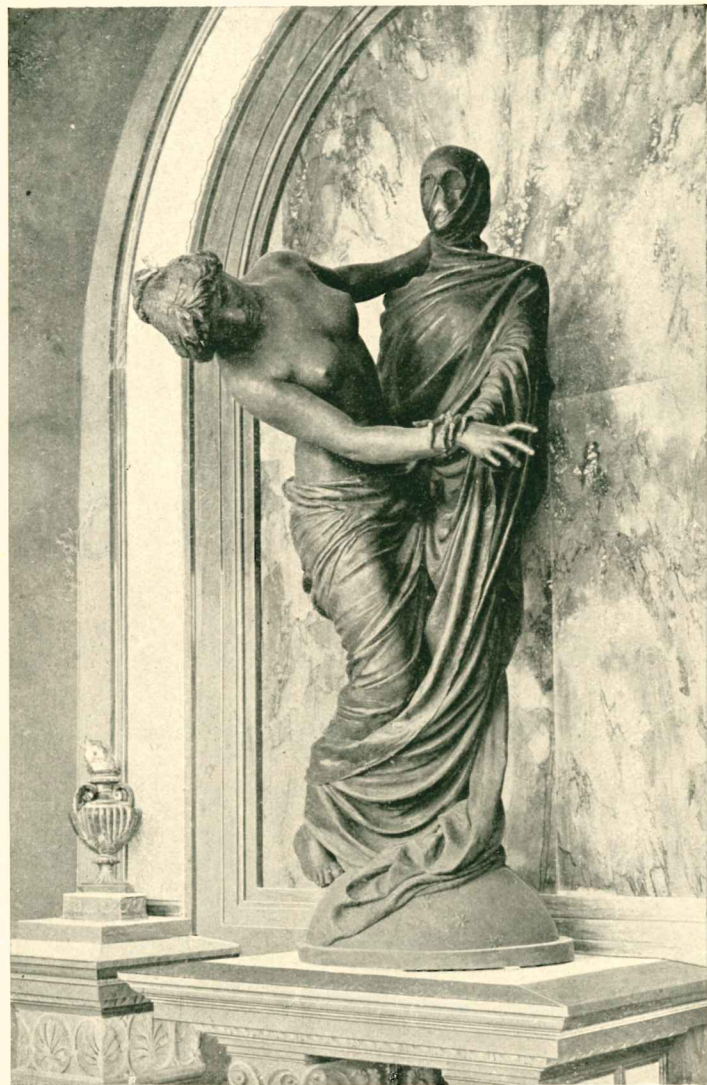
GENOVA - CAMPOSANTO - MONUMENTO DAPASSANO (Costa, scultore).



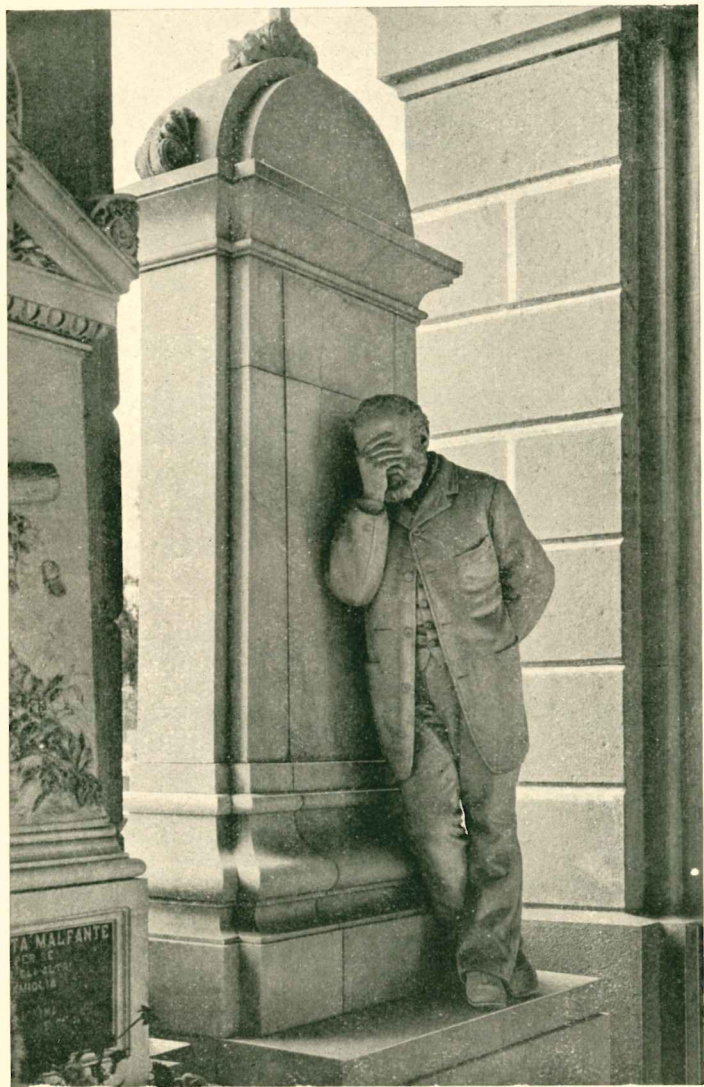
GENOVA - CAMPOSANTO - MONUMENTO E. PIAGGIO (Saccomanno, scultore).



GENOVA - CAMPOSANTO - MONUMENTO BADARACCO (Cevasco, scultore).



GENOVA - CAMPOSANTO - MONUMENTO CELLE (Monteverde, scultore).



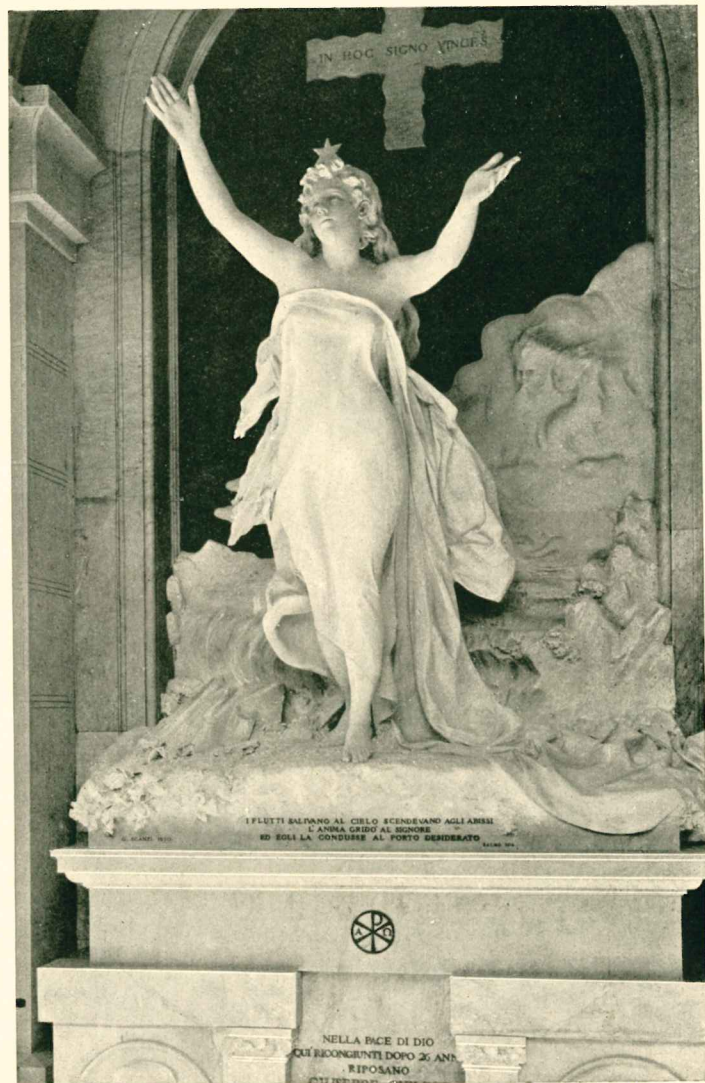
GENOVA - CAMPOSANTO - MONUMENTO DRAGO (Rivalta, scultore).



GENOVA - CAMPOSANTO - MONUMENTO CAMPODONICO (Orengo, scultore).



GENOVA - CAMPOSANTO - MONUMENTO WHITE (De Paoli, scultore).



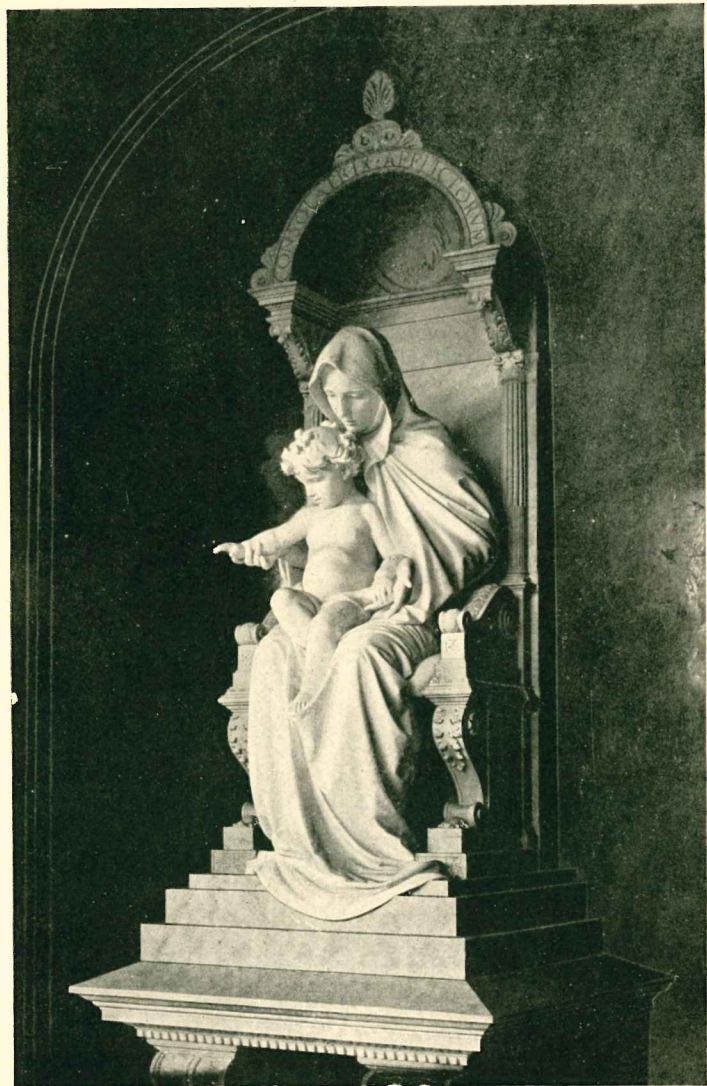
GENOVA - CAMPOSANTO - MONUMENTO GHILINO (Scanzi, scultore).



GENOVA - CAMPOSANTO - MONUMENTO ERBA (Saccomanno, scultore).



GENOVA - CAMPOSANTO - MONUMENTO ROSSI (Benetti, scultore).



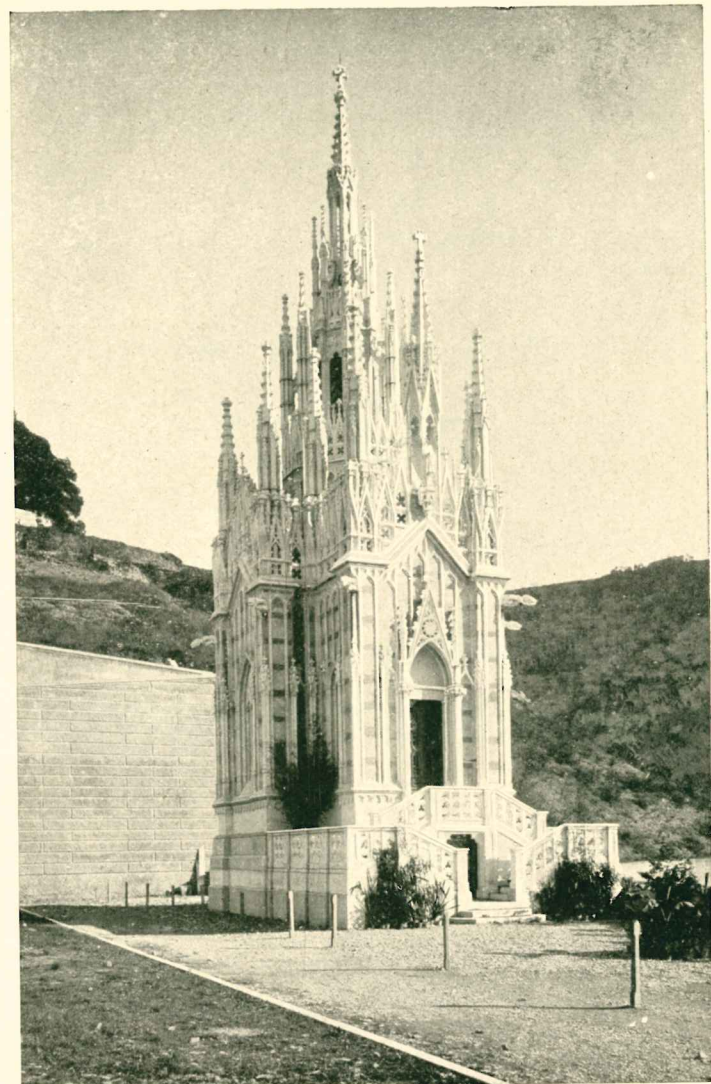
GENOVA - CAMPOSANTO - MONUMENTO D. BALDUINO (Monteverde, scult.).



GENOVA - CAMPOSANTO - MONUMENTO LAVARELLO (Saccomanno, scultore).



GENOVA - CAMPOSANTO - MONUMENTO MANGINI (Saccomanno, scultore).



GENOVA - CAMPOSANTO - CAPPELLA RAGGIO (Rovelli, architetto).



GENOVA - CAMPOSANTO - MONUMENTO G. PASTORINO (Scanzi, scultore).



GENOVA - CAMPOSANTO - MONUMENTO QUAGLIA (Besesti, scultore).



GENOVA - CAMPOSANTO - MONUMENTO F. G. CASELLA (Benetti, scultore).



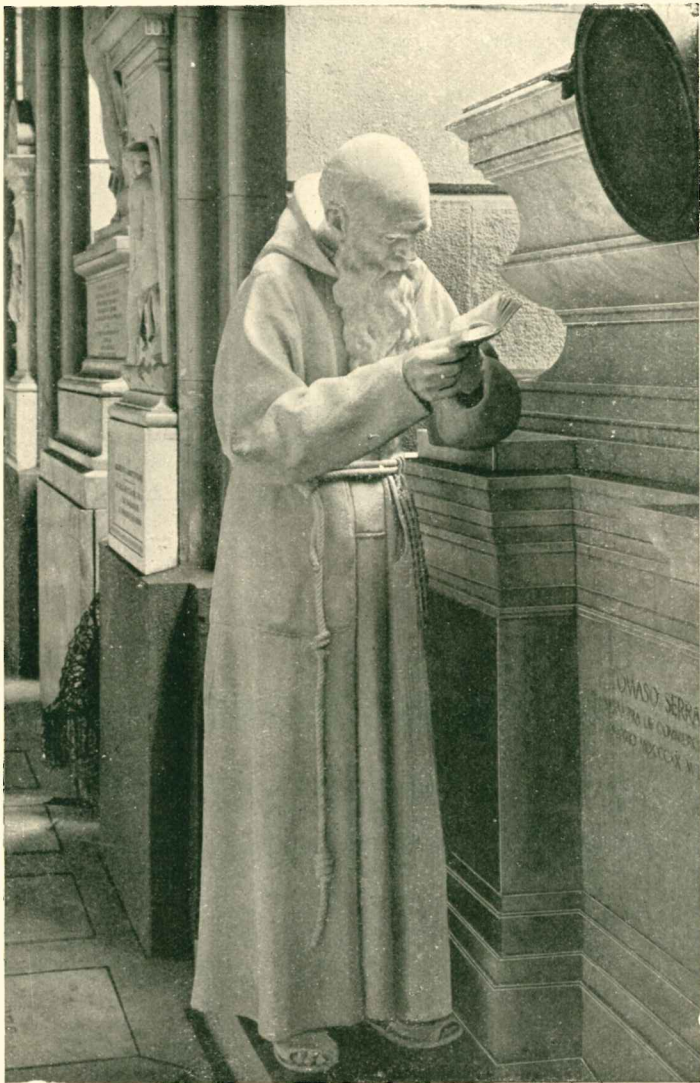
GENOVA - CAMPOSANTO - MONUMENTO G. SOLARI (Fabiani, scultore).



GENOVA - CAMPOSANTO - MONUMENTO TOMATI (Villa, scultore).



GENOVA - CAMPOSANTO - MONUMENTO R. PIAGGIO (Fabiani, scultore).



GENOVA - CAMPOSANTO - MONUMENTO T. SERRA (Rota, scultore).



GENOVA - CAMPOSANTO - MONUMENTO L. PASTORINI (Navone, scultore).



GENOVA - CAMPOSANTO - MONUMENTO ONETO (Monteverde, scultore).



GENOVA - CAMPOSANTO - MONUMENTO CARPANETO (Scanzi, scultore).